



BUDGET 2017

BOURGEOISIE ET
COMMUNE DE NENDAZ



TABLE DES MATIÈRES

4 Convocation

5 BUDGET DE LA BOURGEOISIE

6 Message introductif

6 Aperçu général

12 Plan financier

17 BUDGET DE LA MUNICIPALITÉ

18 Message introductif

20 Aperçu financier

21 Plan financier

22 Aperçu général

SALLE DE SEANCES
DU CONSEIL COMMUNAL

CONVOCATION

L'Assemblée primaire et bourgeoise de Nendaz est convoquée pour le

JEUDI 16 FÉVRIER 2017, À 20 HEURES

à la salle de gymnastique du Cycle d'orientation, à Basse-Nendaz.

L'ordre du jour est le suivant :

1. Protocole (séance du 4 juillet 2016)
2. Nomination de la commission « Bourgeoisie » pour la législature 2017/2020
3. Nomination des réviseurs pour la législature 2017/2020
4. Approbation du budget 2017 de la Bourgeoisie
5. Approbation du budget 2017 de la Municipalité
6. Présentation du plan financier 2018-2020
7. Règlement pour l'état-major de conduite régional (EMCR) sur la gestion des situations particulières et extraordinaires, approbation
8. Divers

Les budgets 2017 et plan financier 2018/2020 de la Bourgeoisie et de la Municipalité, le règlement EMCR ainsi que le protocole de la séance du 4 juillet 2016 sont soumis à la consultation du public dès ce jour et jusqu'à celui de l'assemblée, au secrétariat communal, à Basse-Nendaz, aux heures d'ouverture habituelles (de 14 h à 18 h du lundi au vendredi).

Ces documents sont également à disposition sur le site internet de l'administration communale (www.nendaz.org).



B U D G E T 2 0 1 7

B U D G E T D E L A B O U R G E O I S I E
D E N E N D A Z

budget 2017 de la Bourgeoisie

Mesdames, Messieurs,

Conformément à l'article 7 al.1 de la Loi sur les communes du 5 février 2004, le Conseil communal a l'honneur de soumettre à votre approbation le budget 2017 de la Bourgeoisie de Nendaz. Ce budget a été adopté par le Conseil communal lors de la séance du 12 janvier 2017.

Résumé

Le compte de fonctionnement présente un total de charges de Fr. 665'780.-, un total de revenus de Fr. 767'300.- et dégage une marge d'autofinancement de Fr. 101'520.- avant prise en compte des amortissements de Fr. 44'000.-.

Le compte des investissements enregistre Fr. 107'500.- de dépenses pour Fr. 73'000.- de recettes, ce qui correspond à Fr. 34'500.- d'investissements nets. Le budget laisse apparaître un excédent de financement de Fr. 67'020.- et une augmentation de fortune de Fr. 57'520.-.

Aperçu général

COMPTE DE FONCTIONNEMENT

Résultat avant amortissements comptables	COMPTE 2015	BUDGET 2016	BUDGET 2017	ÉCART	%
Charges financières - fr.	768'367.76	779'380.00	665'780.00	-113'600.00	-14.58%
Revenus financiers + fr.	879'311.21	830'500.00	767'300.00	-63'200.00	-7.61%
Marge d'autofinancement (négative) = fr.	-	-	-		
Marge d'autofinancement = fr.	110'943.45	51'120.00	101'520.00	50'400.00	98.59%

Résultat après amortissements comptables

Marge d'autofinancement (négative) - fr.	-	-	-		
Marge d'autofinancement + fr.	110'943.45	51'120.00	101'520.00	50'400.00	98.59%
Amortissements ordinaires - fr.	47'313.90	46'500.00	44'000.00	-2'500.00	-5.38%
Amortissements complémentaires - fr.	-	-	-		
Amortissement du découvert au bilan - fr.	-	-	-		
Excédent de charges = fr.					
Excédent de revenus = fr.	63'629.55	4'620.00	57'520.00		

COMPTE DES INVESTISSEMENTS

Dépenses + fr.	116'593.60	110'000.00	107'500.00	-2'500.00	-2.27%
Recettes - fr.	69'000.00	73'000.00	73'000.00	-	0.00%
Investissements nets = fr.	47'593.60	37'000.00	34'500.00		
Investissements nets (négatifs) = fr.	-	-	-		

FINANCEMENT

Marge d'autofinancement (négative) - fr.	-	-	-		
Marge d'autofinancement + fr.	110'943.45	51'120.00	101'520.00	50'400.00	98.59%
Investissements nets - fr.	47'593.60	37'000.00	34'500.00	-2'500.00	-6.76%
Investissements nets (négatifs) + fr.	-	-	-		
Insuffisance de financement = fr.					
Excédent de financement = fr.	63'349.85	14'120.00	67'020.00		

ÉVOLUTION DE LA FORTUNE	63'629.55	4'620.00	57'520.00		
--------------------------------	------------------	-----------------	------------------	--	--

Aperçu du compte annuel

Comptes 2015

Budget 2016

Budget 2017

	Charges	Revenus	Charges	Revenus	Charges	Revenus
Compte de fonctionnement						
Total des charges (amortissements inclus)	815'681.66		825'880.00		709'780.00	
Total des revenus		879'311.21		830'500.00		767'300.00
Excédent de revenus	63'629.55		4'620.00		57'520.00	
Excédent de charges						
Total	879'311.21	879'311.21	830'500.00	830'500.00	767'300.00	767'300.00
Compte des investissements						
Total des dépenses reportées au bilan	116'593.60		110'000.00		107'500.00	
Total des recettes reportées au bilan		69'000.00		73'000.00		73'000.00
Investissements nets 3)		47'593.60		37'000.00		34'500.00
Total	116'593.60	116'593.60	110'000.00	110'000.00	107'500.00	107'500.00
Financement						
Report des investissements nets						
Report des investissements ordinaires du patrimoine administratif	47'593.60		37'000.00		34'500.00	
Report des amortissements complémentaires du patrimoine administratif		47'313.90		46'500.00		44'000.00
Report des amortissements du découvert du bilan		-		-		-
Report des amortissements du découvert du bilan		-		-		-
Excédent de revenus du compte de fonctionnement		63'629.55		4'620.00		57'520.00
Excédent de charges du compte de fonctionnement						
Excédent de financement	63'349.85		14'120.00		67'020.00	
Insuffisance de financement						
Total	110'943.45	110'943.45	51'120.00	51'120.00	101'520.00	101'520.00
Modification du capital						
Report de l'excédent de financement						
Report de l'insuffisance de financement		63'349.85		14'120.00		67'020.00
Report des dépenses d'investissement au bilan		116'593.60		110'000.00		107'500.00
Report des recettes d'investissement au bilan	69'000.00		73'000.00		73'000.00	
Report des amortissements au bilan	47'313.90		46'500.00		44'000.00	
Augmentation de la fortune nette	63'629.55		4'620.00		57'520.00	
Diminution de la fortune nette						
Total	179'943.45	179'943.45	124'120.00	124'120.00	174'520.00	174'520.00

3) Remarque: si négatif = excédent de recettes du compte des investissements

Compte de fonctionnement selon les tâches

Comptes 2015

Budget 2016

Budget 2017

	Charges	Revenus	Charges	Revenus	Charges	Revenus
0 Administration générale	-	-	-	-	-	-
1 Sécurité publique	-	-	-	-	-	-
2 Enseignement et formation	-	-	-	-	-	-
3 Culture, loisirs et culte	-	-	-	-	-	-
4 Santé	-	-	-	-	-	-
5 Prévoyance sociale	-	-	-	-	-	-
6 Trafic	-	-	-	-	-	-
7 Protection et aménagement de l'environnement, yc eau, égouts, déchets	-	-	-	-	-	-
8 Economie publique, yc services industriels	815'681.66	879'311.21	825'880.00	830'500.00	709'780.00	767'300.00
9 Finances et impôts	-	-	-	-	-	-
Total des charges et des revenus	815'681.66	879'311.21	825'880.00	830'500.00	709'780.00	767'300.00
Excédent de charges	63'629.55	-	4'620.00	-	57'520.00	-
Excédent de revenus	-	-	-	-	-	-

Compte de fonctionnement selon les natures

Comptes 2015

Budget 2016

Budget 2017

	Charges	Revenus	Charges	Revenus	Charges	Revenus
30 Charges de personnel	2'405.10		6'000.00		6'000.00	
31 Biens, services et marchandises	764'034.76		762'580.00		651'580.00	
32 Intérêts passifs	-		-		-	
33 Amortissements	47'313.90		46'500.00		44'000.00	
34 Parts à des contributions sans affectation	-		-		-	
35 Dédommagements versés à des collectivités publiques	1'000.00		1'000.00		1'000.00	
36 Subventions accordées	600.00		9'800.00		7'200.00	
37 Subventions redistribuées	-		-		-	
38 Attributions aux financements spéciaux	327.90		-		-	
39 Imputations internes	-		-		-	
40 Impôts	-		-		-	
41 Patentes et concessions	-		-		-	
42 Revenus des biens		4'135.15		2'900.00		4'200.00
43 Contributions		328'176.06		297'600.00		293'100.00
44 Parts à des recettes et contributions sans affectation		-		-		-
45 Restitutions de collectivités publiques		-		-		-
46 Subventions		547'000.00		530'000.00		470'000.00
47 Subventions à redistribuer		-		-		-
48 Prélèvements sur les financements spéciaux		-		-		-
49 Imputations internes		-		-		-
Total des charges et des revenus	815'681.66	879'311.21	825'880.00	830'500.00	709'780.00	767'300.00
Excédent de charges		-		-		-
Excédent de revenus	63'629.55		4'620.00		57'520.00	

Compte des investissements selon les tâches

Comptes 2015

Budget 2016

Budget 2017

	Dépenses	Recettes	Dépenses	Recettes	Dépenses	Recettes
0 Administration générale	-	-	-	-	-	-
1 Sécurité publique	-	-	-	-	-	-
2 Enseignement et formation	-	-	-	-	-	-
3 Culture, loisirs et culte	-	-	-	-	-	-
4 Santé	-	-	-	-	-	-
5 Prévoyance sociale	-	-	-	-	-	-
6 Trafic	-	-	-	-	-	-
7 Protection et aménagement de l'environnement, yc eau, égouts, déchets	-	-	-	-	-	-
8 Economie publique, yc services industriels	116'593.60	69'000.00	110'000.00	73'000.00	107'500.00	73'000.00
9 Finances et impôts	-	-	-	-	-	-
Total des dépenses et des recettes	116'593.60	69'000.00	110'000.00	73'000.00	107'500.00	73'000.00
Excédent de dépenses		47'593.60		37'000.00		34'500.00
Excédent de recettes	-		-		-	

Compte des investissements selon les natures

Comptes 2015

Budget 2016

Budget 2017

	Dépenses	Recettes	Dépenses	Recettes	Dépenses	Recettes
50 Investissements propres	1 16'593.60		110'000.00		107'500.00	
52 Prêts et participations permanentes	-		-		-	
56 Subventions accordées	-		-		-	
57 Subventions redistribués	-		-		-	
58 Autres dépenses activables	-		-		-	
60 Transferts au patrimoine financier		-		-		-
61 Contributions de tiers		-		-		-
62 Remboursement de prêts et participations permanentes		-		-		-
63 Facturation à des tiers		-		-		-
64 Remboursement de subventions acquises		-		-		-
66 Subventions acquises		69'000.00		73'000.00		73'000.00
67 Subventions à redistribuer		-		-		-
Total des dépenses et des recettes	1 16'593.60	69'000.00	110'000.00	73'000.00	107'500.00	73'000.00
Excédent de dépenses		47'593.60		37'000.00		34'500.00
Excédent de recettes						

Plan financier

Résultat	Comptes	Budget		Plan financier	Plan financier	Plan financier
	2015	2016	2017	2018	2019	2020

Prévisions compte de fonctionnement

Total des charges financières	768'368	779'380	665'780	715'000	736'000	767'000
Total des revenus financiers	879'311	830'500	767'300	794'000	809'000	814'000
Marge d'autofinancement	110'943	51'120	101'520	79'000	73'000	47'000
Amortissements ordinaires	47'314	46'500	44'000	43'100	42'000	42'000
Amortissements complémentaires	-	-	-	-	-	-
Amortissement du découvert au bilan	-	-	-	-	-	-
Excédent revenus (+) charges (-)	63'630	4'620	57'520	35'900	31'000	5'000

Prévision du compte des investissements

Total des dépenses	116'594	110'000	107'500	50'000	100'000	50'000
Total des recettes	69'000	73'000	73'000	20'000	65'000	20'000
Investissements nets	47'594	37'000	34'500	30'000	35'000	30'000

Financement des investissements

Report des investissements nets	47'594	37'000	34'500	30'000	35'000	30'000
Marge d'autofinancement	110'943	51'120	101'520	79'000	73'000	47'000
Excédent (+) découvert (-) de financement	63'350	14'120	67'020	49'000	38'000	17'000

Modification de la fortune/découvert

Excédent revenus (+) charges (-)	63'630	4'620	57'520	35'900	31'000	5'000
Fortune nette	1'321'143	1'325'763	1'383'283	1'419'183	1'450'183	1'455'183
Découvert au bilan	-	-	-	-	-	-

Comptes de fonctionnement		Budget Charges	2017 Revenus	Budget Charges	2016 Revenus	Comptes Charges	2015 Revenus
00	BOURGEOISIE						
00.30	CHARGES DE PERSONNEL						
00.309.09	VACATION DE LA COMMISSION BOURGEOISIALE	6'000.00		6'000.00		2'405.10	
00.30	TOTAL CHARGES DE PERSONNEL	6'000.00		6'000.00		2'405.10	
00.31	BIENS ET SERVICES						
00.313.00	FRAIS ADMINISTRATIFS	500.00		500.00		68.00	
00.313.04	SAPINS DE NOEL	7'000.00		7'500.00		5'245.30	
00.314.01	PART. AUX FRAIS ENTRETEN LIMITES INTERCOMMUNALES			2'000.00			
00.314.02	FRAIS D'ENTRETIEN DES BARRIERES			2'500.00			
00.314.09	FRAIS D'EXPLOITATION DES FORETS	634'000.00		740'000.00		749'965.56	
00.316.00	FRAIS DECOULANTS DE DROITS D'EAU	80.00		80.00		150.50	
00.319.00	IMPOTS	7'000.00		7'000.00		7'245.75	
00.319.01	COTISATIONS, ABONNEMENTS	2'500.00		2'500.00		440.00	
00.319.03	FRAIS DE RECEPTION	500.00		500.00			
00.319.04	FRAIS DE TRANSACTIONS IMMOBILIERES					919.65	
00.31	TOTAL BIENS ET SERVICES	651'580.00		762'580.00		764'034.76	
00.33	PATRIMOINE ADMINISTRATIF AMORTISSEMENTS COMPTABLES						
00.331.00	AMORTISSEMENTS COMPTABLES	44'000.00		46'500.00		47'313.90	
00.33	TOTAL PATRIMOINE ADMINISTRATIF AMORTISSEMENTS COMP	44'000.00		46'500.00		47'313.90	
00.35	PARTICIPATIONS A DES COLLECTIVITES PUBLIQUES						
00.352.00	CONTRIBUTION AUX FRAIS D'ADMINISTRATION DE LA MU	1'000.00		1'000.00		1'000.00	
00.35	TOTAL PARTICIPATIONS A DES COLLECTIVITES PUBLIQUES	1'000.00		1'000.00		1'000.00	
00.36	SUBVENTIONS ACCORDEES						
00.366.01	SUBSIDES POUR LE BOIS DE CONSTRUCTION	1'200.00		1'800.00		600.00	

Comptes de fonctionnement		Budget Charges	2017 Revenus	Budget Charges	2016 Revenus	Comptes Charges	2015 Revenus
00.366.03	SUBSIDES POUR BOIS DE FEU BOURGEOIS	6'000.00		8'000.00			
00.36	TOTAL SUBVENTIONS ACCORDEES	7'200.00		9'800.00	600.00		
00.38	ATTRIBUTION AUX FINANCEMENTS SPECIAUX						
00.380.00	ATTRIBUTION AU FONDS DE REBOISEMENT					327.90	
00.38	TOTAL ATTRIBUTION AUX FINANCEMENTS SPECIAUX					327.90	
00.42	REVENUS DES BIENS						
00.421.00	INTERETS SUR C/C BANCAIRE		200.00		200.00		129.95
00.421.01	INTERETS DE RETARD ET FRAIS RECUPERES						-0.85
00.422.00	INTERETS DU FONDS DE REBOISEMENT		500.00		500.00		268.55
00.422.01	PRODUITS DES TITRES		3'500.00		2'200.00		3'737.50
00.42	TOTAL REVENUS DES BIENS		4'200.00		2'900.00		4'135.15
00.43	CONTRIBUTIONS						
00.435.01	VENTES DE BOIS		245'000.00		250'000.00		278'387.86
00.435.02	VENTE DE SAPINS DE NOEL		3'000.00		2'500.00		2'950.00
00.435.09	LOCATION DE BIENS DE LA BOURGEOISIE		5'100.00		5'100.00		5'700.00
00.435.10	INDEMNITES POUR UTILISATION DE TERRAINS BOURG.		40'000.00		40'000.00		41'138.20
00.43	TOTAL CONTRIBUTIONS		293'100.00		297'600.00		328'176.06
00.46	SUBVENTIONS ACQUISES						
00.461.00	SUBVENTIONS ACQUISES		420'000.00		480'000.00		497'000.00
00.461.04	SUBVENTION POUR LA CONSERVATION DES FORETS		50'000.00		50'000.00		50'000.00
00.46	TOTAL SUBVENTIONS ACQUISES		470'000.00		530'000.00		547'000.00
00	TOTAL BOURGEOISIE	709'780.00	767'300.00	825'880.00	830'500.00	815'681.66	879'311.21
	Total compte de fonctionnement	709'780.00	767'300.00	825'880.00	830'500.00	815'681.66	879'311.21
	Excédent de revenus ou de charges	57'520.00		4'620.00		63'629.55	

Comptes d'investissement		Budget Dépenses	2017 Recettes	Budget Dépenses	2016 Recettes	Comptes Dépenses	2015 Recettes
70	BOURGEOISIE INVESTISSEMENTS						
70.50	INVESTISSEMENTS PROPRES						
70.500.01	ACHAT DE TERRAINS	2'500.00		5'000.00		-928.00	
70.509.01	DESSERTTE BANDE 3 REFLECTIONS	80'000.00		80'000.00			
70.509.05	CONSTRUCTION DESSERTTE ET ETUDES OGEINTSE	25'000.00		25'000.00		117'521.60	
70.50	TOTAL INVESTISSEMENTS PROPRES	107'500.00		110'000.00		116'593.60	
70.66	SUBVENTIONS ACQUISES						
70.660.01	SUBV.DSSERTTE BANDE 3		56'000.00		56'000.00		69'000.00
70.660.05	SUBVENTIONS DESSERTTE OGEINTSE		17'000.00		17'000.00		
70.66	TOTAL SUBVENTIONS ACQUISES		73'000.00		73'000.00		69'000.00
70	TOTAL BOURGEOISIE INVESTISSEMENTS	107'500.00	73'000.00	110'000.00	73'000.00	116'593.60	69'000.00
	Total compte d'investissement	107'500.00	73'000.00	110'000.00	73'000.00	116'593.60	69'000.00
	Investissements nets		34'500.00		37'000.00		47'593.60





B U D G E T 2 0 1 7

BUDGET DE LA MUNICIPALITÉ
DE NENDAZ

budget 2017 de la Municipalité

Mesdames, Messieurs,

Conformément à l'article 7 al.1 de la Loi sur les communes du 5 février 2004, nous avons l'honneur de soumettre à votre approbation le budget 2017 de l'Administration communale de Nendaz. Ce budget a été adopté par le Conseil communal lors de la séance du 12 janvier 2017.

Résumé

Les incertitudes nationales, liées notamment à la cherté persistante du franc suisse et à la politique monétaire de taux négatifs menée par la Banque Nationale Suisse (BNS), sont renforcées par la fragilité de l'environnement économique mondial. Cette fragilité est notamment exacerbée par la sortie du Royaume-Uni de l'Union européenne entérinée en juin 2016, par le retour de certains troubles financiers et par l'imprévisibilité de l'effet sur l'économie internationale de la toute prochaine investiture du nouveau président américain. En sus, l'évolution du prix des matières premières, et en particulier du pétrole, les variations de taux de change, les tensions géopolitiques, l'allongement des périodes de récession dans les pays émergents, ou encore la persistance d'une inflation excessivement basse, sont autant de facteurs, dont l'évolution influencera les perspectives de la conjoncture mondiale.

Cependant, l'institut bâlois Bak Basel envisage avec optimisme l'évolution de l'économie suisse et révisé ses prévisions pour 2017 et 2018 à la hausse en tablant désormais sur une croissance du PIB de 2%. Par ailleurs, la toute récente annonce par la BNS d'un bénéfice 2016 estimé à plus de 24 milliards de francs fait entrevoir de belles perspectives pour la Confédération et les cantons.

Sur le plan communal, les inquiétudes quant à l'évolution du climat économique général demeurent. L'abandon du taux plancher de l'euro, la Lex Weber ainsi que les effets de la mise en application de la LAT laissent toujours planer de grands doutes sur l'économie locale, et particulièrement sur la branche touristique. De ce fait, les objectifs du Conseil communal n'ont pas varié : maîtriser les dépenses de fonctionnement qui ont tendance à prendre l'ascenseur notamment de par les charges supplémentaires allouées par le Canton, et prioriser les investissements.

Les perspectives sont toutefois généralement positives. Ainsi, le budget 2017 présente un total de revenus de Fr. 40'434'200.- (en augmentation de Fr. 896'550.- par rapport au budget 2016) pour un total de charges, hors amortissements comptables, de Fr. 31'900'200.- (en augmentation de Fr. 328'050.- par rapport au budget 2016). Il permet de dégager une marge d'auto-financement de Fr. 8'534'000.-, soit une augmentation de Fr. 568'500.- ou 7,14%.

Les recettes fiscales s'inscrivent en hausse de Fr. 910'000.- ou 3,27% par rapport au budget précédent. La principale variation découle des impôts sur le revenu et la fortune, ce qui avait déjà été constaté dans les comptes 2015. Nos prévisions sont par contre plus pessimistes en ce qui concerne les impôts sur le bénéfice et le capital qui conservent un total identique à 2016.

L'augmentation de 1.84% des charges de personnel englobe les parts d'expérience, des frais de formation, un renforcement du service sécurité ainsi que de l'administration.

Le chapitre de la prévoyance sociale voit la plus nette augmentation de charges nettes: + Fr. 430'900.-, soit 13.86%. Différence à attribuer principalement à la participation communale à l'EMS d'Aproz (+ Fr. 175'000.-), au poste secours et assistance (+ Fr. 70'700.-), à la subvention au déficit des crèches (+ Fr. 125'300.-) et à la location des appartements protégés (+ Fr. 50'000.-).

Quant à elle, la subvention communale à l'entretien des routes cantonales augmente de Fr. 120'000.-.

Après enregistrement des amortissements ordinaires du patrimoine administratif de Fr. 7'800'000.-, calculés aux taux habituels et constants pratiqués par la Municipalité, le compte de fonctionnement clôture avec un excédent de revenu de Fr. 734'000.-.

Le compte des investissements enregistre des dépenses brutes pour Fr. 10'358'500.- et des recettes pour Fr. 1'906'000.-, ce qui correspond à des investissements nets de Fr. 8'452'500.-, couverts entièrement par la marge d'autofinancement. Pas de nécessité de recours à l'emprunt pour les investissements 2017, l'acte d'achat pour l'acquisition de locaux pour l'accueil de la petite enfance et des écoliers à Aproz a été signé en décembre 2016 et le crédit d'engagement y relatif conclu dernièrement pour une durée de 20 ans à 1.21%.

La fortune de Fr. 34'498'585.57 au 31.12.2015 devrait atteindre Fr. 35'698'085.57 à fin 2017.

Les années de planification 2018 à 2020 visent également à des résultats équilibrés au niveau du compte de fonctionnement et du résultat de financement.

Conclusion

Le budget de fonctionnement 2017 est équilibré avec une faible croissance des dépenses par rapport au budget 2016 compensée par une hausse des recettes. Les principaux investissements prévus en 2017 sont :

Achats de terrain	100'000.00
Développement processus qualité	25'000.00
Label Cité de l'énergie	30'000.00
Développement informatique	150'000.00
Bâtiments communaux divers	90'000.00
Structure d'accueil Aproz	500'000.00
Cadastré	140'000.00
Subvention communale équipements/véhicules feu	58'300.00
Centre scolaire Biolette	10'000.00
Centre scolaire Baar	70'000.00
Informatique des écoles primaires	75'000.00
Centre scolaire CO	620'000.00
Réseau pédestre	87'000.00
Décoration de Noël et panneaux d'information	20'000.00
Piste VTT Tracouet	200'000.00
Matériel pour manifestation	5'000.00
Véhicule centre sportif	15'000.00
Investissements du dispositif pré-hospitalier	19'000.00
Institutions handicapés/sociales participation au Canton	32'200.00
Subvention communale à l'amélioration des routes cantonales	500'000.00
Routes	1'790'000.00
Aménagement de la plaine des Ecluses à Haute-Nendaz	1'000'000.00
Routes agricoles remise en état périodique (REP)	120'000.00
Eclairage public	275'000.00
Véhicules et matériel	182'000.00
Plaques des rues et n° des bâtiments	50'000.00
Abribus	100'000.00
Réservoirs	1'040'000.00
Eau potable	1'180'000.00
Station de pompage de Pramounet	200'000.00
Egouts	500'000.00
Plan général d'évacuation des eaux (PGEE)	200'000.00
Step de Bieudron	250'000.00
Installations de voirie	200'000.00
Etudes des décharges	10'000.00
Correction des eaux	165'000.00
Protections avalanches éboulements	200'000.00
Divers PAD (plan d'aménagement détaillé)	20'000.00
Cadastré souterrain	80'000.00
Etudes diverses équipements de zones	50'000.00

Au vu des explications données dans cette édition du Nendaz Panorama et du dossier explicatif complet à consulter sur le site www.nendaz.org/budget ou à obtenir auprès du secrétariat communal, l'Exécutif communal vous propose d'approuver le budget 2017 de la Municipalité.

Administration communale

Le Président
Francis Dumas

Le Secrétaire communal
Philippe Charbonnet

Aperçu général

COMPTE DE FONCTIONNEMENT

Résultat avant amortissements comptables	COMPTE 2015	BUDGET 2016	BUDGET 2017	ÉCART	%
Charges financières - fr.	30'862'456.87	31'572'150.00	31'900'200.00	328'050.00	1.04%
Revenus financiers + fr.	41'883'723.00	39'537'650.00	40'434'200.00	896'550.00	2.27%
Marge d'autofinancement (négative) = fr.	-	-	-	-	
Marge d'autofinancement = fr.	11'021'266.13	7'965'500.00	8'534'000.00	568'500.00	7.14%

Résultat après amortissements comptables

Marge d'autofinancement (négative) - fr.	-	-	-	-	
Marge d'autofinancement + fr.	11'021'266.13	7'965'500.00	8'534'000.00	568'500.00	7.14%
Amortissements ordinaires - fr.	7'539'428.76	7'500'000.00	7'800'000.00	300'000.00	4.00%
Amortissements complémentaires - fr.	2'000'000.00	-	-	-	
Amortissement du découvert au bilan - fr.	-	-	-	-	
Excédent de charges = fr.	-	-	-	-	
Excédent de revenus = fr.	1'481'837.37	465'500.00	734'000.00		

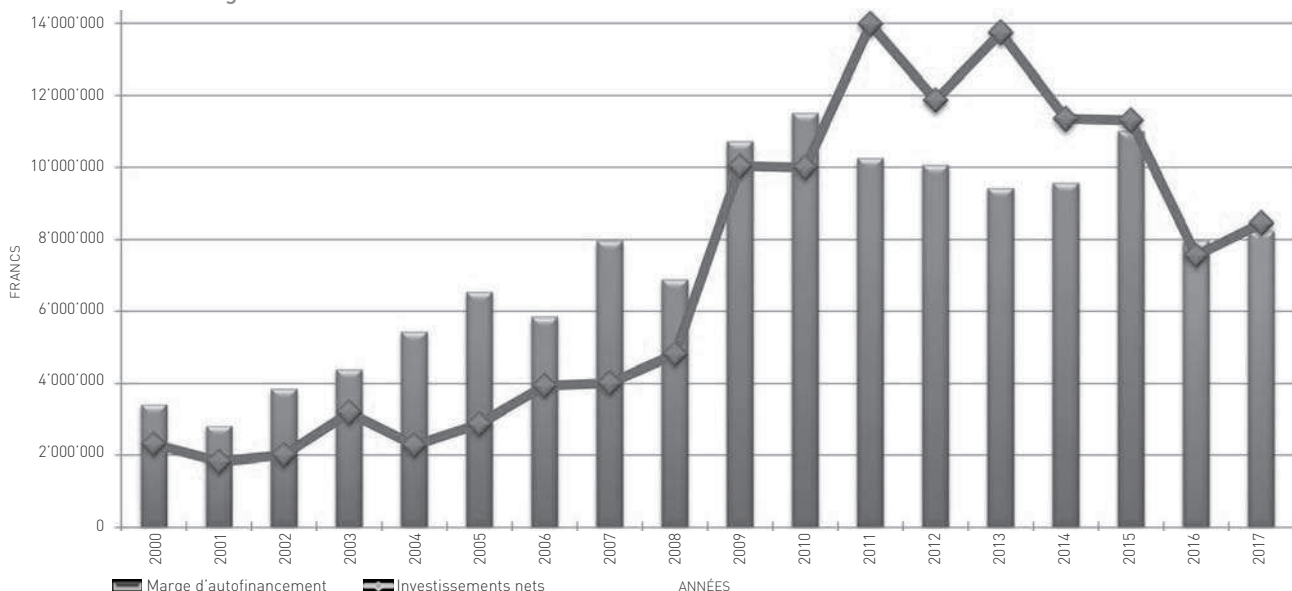
COMPTE DES INVESTISSEMENTS

Dépenses + fr.	15'700'804.01	10'351'400.00	10'358'500.00	7'100.00	0.07%
Recettes - fr.	4'396'775.25	2'802'000.00	1'906'000.00	-896'000.00	-31.98%
Investissements nets = fr.	11'304'028.76	7'549'400.00	8'452'500.00		
Investissements nets (négatifs) = fr.	-	-	-		

FINANCEMENT

Marge d'autofinancement (négative) - fr.	-	-	-	-	
Marge d'autofinancement + fr.	11'021'266.13	7'965'500.00	8'534'000.00	568'500.00	7.14%
Investissements nets - fr.	11'304'028.76	7'549'400.00	8'452'500.00	903'100.00	11.96%
Investissements nets (négatifs) + fr.	-	-	-	-	
Insuffisance de financement = fr.	282'762.63				
Excédent de financement = fr.	-	416'100.00	81'500.00		

Evolution de la marge d'autofinancement et des investissements nets



Plan financier

La planification financière 2017/2020 s'inscrit avec prudence et fera l'objet d'adaptation chaque année selon la situation économique valaisanne et locale ainsi que selon les modifications légales fédérales et cantonales qui pourraient affecter les perspectives financières de la Commune.

COMPTE DE FONCTIONNEMENT	PÉRIODES DE BASE		PÉRIODES DE PLANIFICATION			
	COMPTES 2015	BUDGET 2016	BUDGET 2017	PF 2018	PF 2019	PF 2020
Charges	30'862'457	31'572'150	31'900'200	32'779'600	32'185'000	32'246'000
Evolution		709'693	328'050	879'400	-594'600	61'000
Evolution en %		2.30%	1.04%	2.76%	-1.81%	0.19%
Revenus	41'883'723	39'537'650	40'434'200	41'046'200	41'376'100	41'519'800
Evolution		-2'346'073	896'550	612'000	329'900	143'700
Evolution en %		-5.60%	2.27%	1.51%	0.80%	0.35%
Marge d'autofinancement	11'021'266	7'965'500	8'534'000	8'266'600	9'191'100	9'273'800
Amortissements ordinaires	7'539'429	7'500'000	7'800'000	7'800'000	7'900'000	7'900'000
Amortissements complémentaires	2'000'000					
Amortissement du découvert au bilan						
Excédent/insuffisance de revenus	1'481'837	465'500	734'000	466'600	1'291'100	1'373'800

COMPTE DES INVESTISSEMENTS

Total des dépenses	15'700'804	10'351'400	10'358'500	12'561'500	10'841'500	9'786'500
Total des recettes	4'396'775	2'802'000	1'906'000	4'930'000	1'718'000	1'628'000
Investissements nets	11'304'029	7'549'400	8'452'500	7'631'500	9'123'500	8'158'500
Evolution		-3'754'629	903'100	-821'000	1'492'000	-965'000
Evolution en %		-33.21%	11.96%	-9.71%	19.55%	-10.58%

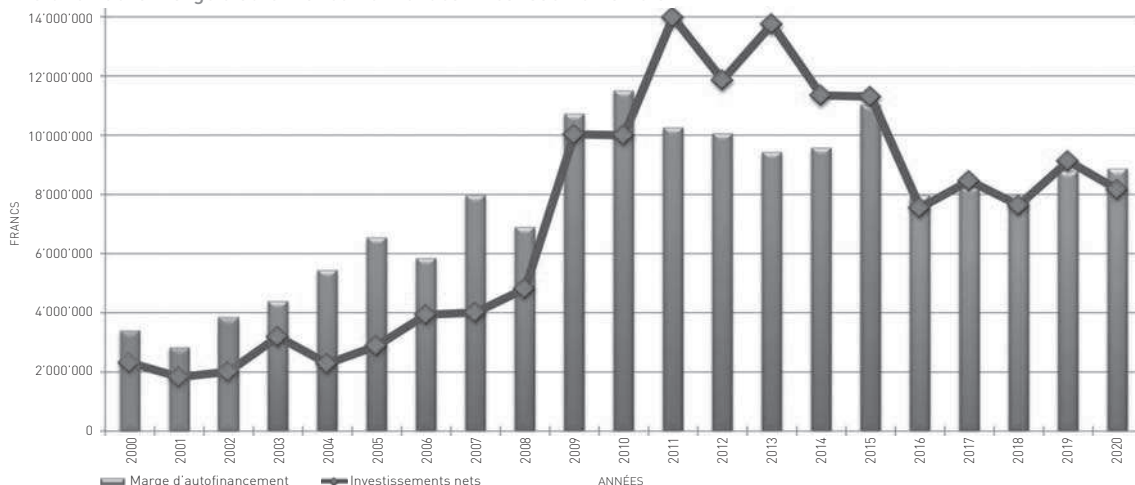
FINANCEMENT

Résultat du compte de fonctionnement	1'481'837	465'500	734'000	466'600	1'291'100	1'373'800
Amortissement du patrimoine administratif	9'539'429	7'500'000	7'800'000	7'800'000	7'900'000	7'900'000
Marge d'autofinancement	11'021'266	7'965'500	8'534'000	8'266'600	9'191'100	9'273'800
Investissements nets	11'304'029	7'549'400	8'452'500	7'631'500	9'123'500	8'158'500
Marge d'autofinancement	11'021'266	7'965'500	8'534'000	8'266'600	9'191'100	9'273'800
Excédent (+) découvert (-) de financement	-282'763	416'100	81'500	635'100	67'600	1'115'300
Degrés d'autofinancement	97.50%	105.51%	100.96%	108.32%	100.74%	113.67%

MODIFICATION DE LA FORTUNE/DÉCOUVERT

Excédent revenus (+) charges (-)	1'481'837	465'500	734'000	466'600	1'291'100	1'373'800
Evolution de la fortune	1'481'837	465'500	734'000	466'600	1'291'100	1'373'800

Evolution de la marge d'autofinancement et des investissements nets



Aperçu du compte annuel

Comptes 2015

Budget 2016

Budget 2017

Compte de fonctionnement	Charges	Revenus	Charges	Revenus	Charges	Revenus
Total des charges (amortissements inclus)	40'401'885.63		39'072'150.00		39'700'200.00	
Total des revenus		41'883'723.00		39'537'650.00		40'434'200.00
Excédent de revenus	1'481'837.37		465'500.00		734'000.00	
Excédent de charges						
Total	41'883'723.00	41'883'723.00	39'537'650.00	39'537'650.00	40'434'200.00	40'434'200.00
Compte des investissements	Dépenses	Recettes	Dépenses	Recettes	Dépenses	Recettes
Total des dépenses reportées au bilan	15'700'804.01		10'351'400.00		10'358'500.00	
Total des recettes reportées au bilan		4'396'775.25		2'802'000.00		1'906'000.00
Investissements nets 3)		11'304'028.76		7'549'400.00		8'452'500.00
Total	15'700'804.01	15'700'804.01	10'351'400.00	10'351'400.00	10'358'500.00	10'358'500.00
Financement						
Report des investissements nets	11'304'028.76		7'549'400.00		8'452'500.00	
Report des amortissements ordinaires du patrimoine administratif		7'539'428.76		7'500'000.00		7'800'000.00
Report des amortissements complémentaires du patrimoine administratif		2'000'000.00		-		-
Report des amortissements du découvert du bilan		-		-		-
Excédent de revenus du compte de fonctionnement		1'481'837.37		465'500.00		734'000.00
Excédent de charges du compte de fonctionnement						
Excédent de financement			416'100.00		81'500.00	
Insuffisance de financement		282'762.63				
Total	11'304'028.76	11'304'028.76	7'965'500.00	7'965'500.00	8'534'000.00	8'534'000.00
Modification du capital						
Report de l'excédent de financement				416'100.00		81'500.00
Report de l'insuffisance de financement	282'762.63					
Report des dépenses d'investissement au bilan		15'700'804.01		10'351'400.00		10'358'500.00
Report des recettes d'investissement au bilan	4'396'775.25		2'802'000.00		1'906'000.00	
Report des amortissements au bilan	9'539'428.76		7'500'000.00		7'800'000.00	
Augmentation de la fortune nette	1'481'837.37		465'500.00		734'000.00	
Diminution de la fortune nette						
Total	15'700'804.01	15'700'804.01	10'767'500.00	10'767'500.00	10'440'000.00	10'440'000.00

3) Remarque: si négatif = excédent de recettes du compte des investissements

Compte de fonctionnement selon les tâches

Comptes 2015

Budget 2016

Budget 2017

	Charges	Revenus	Charges	Revenus	Charges	Revenus
0 Administration générale	4'897'349.45	546'648.77	4'952'700.00	443'000.00	5'080'200.00	458'000.00
1 Sécurité publique	2'728'569.00	669'999.36	2'928'550.00	669'950.00	3'055'500.00	671'400.00
2 Enseignement et formation	7'613'209.80	247'717.45	6'856'650.00	263'900.00	6'872'300.00	258'400.00
3 Culture, loisirs et culte	2'332'546.10	415'519.05	2'274'150.00	430'800.00	2'315'000.00	426'500.00
4 Santé	550'304.64	79'195.10	581'150.00	68'800.00	625'700.00	87'000.00
5 Prévoyance sociale	4'129'414.09	1'301'924.80	4'190'800.00	1'082'200.00	4'437'000.00	897'500.00
6 Trafic	7'937'089.44	127'708.31	6'787'100.00	50'000.00	7'058'200.00	59'000.00
7 Protection et aménagement de l'environnement, yc eau, égouts, déchets	5'986'757.61	5'149'479.63	6'509'200.00	5'092'500.00	6'581'300.00	5'157'000.00
8 Economie publique, yc services industriels	1'494'301.21	788'018.80	1'565'650.00	790'000.00	1'497'000.00	790'000.00
9 Finances et impôts	2'732'344.29	32'557'511.73	2'426'200.00	30'646'500.00	2'178'000.00	31'629'400.00
Total des charges et des revenus	40'401'885.63	41'883'723.00	39'072'150.00	39'537'650.00	39'700'200.00	40'434'200.00
Excédent de charges		-		-		-
Excédent de revenus	1'481'837.37		465'500.00		734'000.00	

Compte de fonctionnement selon les natures

Comptes 2015

Budget 2016

Budget 2017

	Charges	Revenus	Charges	Revenus	Charges	Revenus
30 Charges de personnel	9'053'241.36		9'152'550.00		9'321'250.00	
31 Biens, services et marchandises	9'139'597.63		9'912'400.00		10'071'400.00	
32 Intérêts passifs	1'131'702.86		1'129'000.00		1'085'600.00	
33 Amortissements	10'188'184.86		7'700'000.00		8'000'000.00	
34 Parts à des contributions sans affectation	866'866.75		1'023'700.00		834'400.00	
35 Dédommagements versés à des collectivités publiques	1'741'590.26		1'836'400.00		1'739'700.00	
36 Subventions accordées	7'325'493.91		7'801'100.00		8'130'850.00	
37 Subventions redistribuées	-		-		-	
38 Attributions aux financements spéciaux	438'208.00		-		-	
39 Imputations internes	517'000.00		517'000.00		517'000.00	
40 Impôts		29'700'389.31		27'840'000.00		28'750'000.00
41 Patentes et concessions		1'321'700.81		1'177'000.00		1'244'000.00
42 Revenus des biens		865'904.62		1'056'550.00		1'077'850.00
43 Contributions		7'733'574.16		7'204'100.00		7'301'750.00
44 Parts à des recettes et contributions sans affectation		685'241.00		658'800.00		664'700.00
45 Restitutions de collectivités publiques		82'654.00		74'500.00		79'500.00
46 Subventions		977'259.10		1'009'700.00		799'400.00
47 Subventions à redistribuer		-		-		-
48 Prélèvements sur les financements spéciaux		-		-		-
49 Imputations internes		517'000.00		517'000.00		517'000.00
Total des charges et des revenus	40'401'885.63	41'883'723.00	39'072'150.00	39'537'650.00	39'700'200.00	40'434'200.00
Excédent de charges	1'481'837.37	-	465'500.00	-	734'000.00	-
Excédent de revenus	-	-	-	-	-	-

Compte des investissements selon les tâches

Comptes 2015

Budget 2016

Budget 2017

	Dépenses	Recettes	Dépenses	Recettes	Dépenses	Recettes
0 Administration générale	1'429'905.20	318'600.60	335'000.00	-	895'000.00	-
1 Sécurité publique	100'863.05	19'000.00	250'000.00	66'000.00	198'300.00	66'000.00
2 Enseignement et formation	4'967'950.15	543'471.00	425'000.00	-	775'000.00	-
3 Culture, loisirs et culte	295'485.16	-	610'000.00	60'000.00	327'000.00	20'000.00
4 Santé	5'309.25	-	-	-	19'000.00	-
5 Prévoyance sociale	31'696.76	-	26'400.00	-	32'200.00	-
6 Trafic	3'970'428.88	220'310.45	4'175'000.00	300'000.00	4'017'000.00	305'000.00
7 Protection et aménagement de l'environnement, yc eau, égouts, déchets	4'899'165.56	3'295'393.20	4'530'000.00	2'376'000.00	4'095'000.00	1'515'000.00
8 Economie publique, yc services industriels	-	-	-	-	-	-
9 Finances et impôts	-	-	-	-	-	-
Total des dépenses et des recettes	15'700'804.01	4'396'775.25	10'351'400.00	2'802'000.00	10'358'500.00	1'906'000.00
Excédent de dépenses		11'304'028.76		7'549'400.00		8'452'500.00
Excédent de recettes	-		-		-	

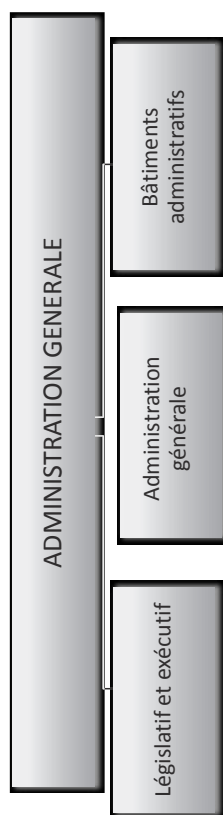
Compte des investissements selon les natures

Comptes 2015

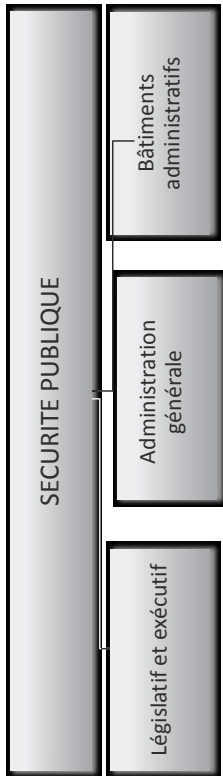
Budget 2016

Budget 2017

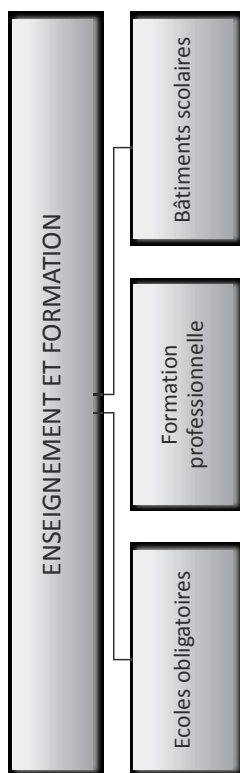
	Dépenses	Recettes	Dépenses	Recettes	Dépenses	Recettes
50 Investissements propres	15'075'662.85		9'675'000.00		9'714'000.00	
52 Prêts et participations permanentes	-		-		-	
56 Subventions accordées	625'141.16		676'400.00		644'500.00	
57 Subventions redistribuées	-		-		-	
58 Autres dépenses activables	-		-		-	
60 Transferts au patrimoine financier						
61 Contributions de tiers		2'027'710.85		1'743'000.00		1'525'000.00
62 Remboursement de prêts et participations permanentes		-		-		-
63 Facturation à des tiers		-		-		-
64 Remboursement de subventions acquises		-		-		-
66 Subventions acquises		2'369'064.40		1'059'000.00		381'000.00
67 Subventions à redistribuer		-		-		-
Total des dépenses et des recettes	15'700'804.01	4'396'775.25	10'351'400.00	2'802'000.00	10'358'500.00	1'906'000.00
Excédent de dépenses		11'304'028.76		7'549'400.00		8'452'500.00
Excédent de recettes	-		-		-	



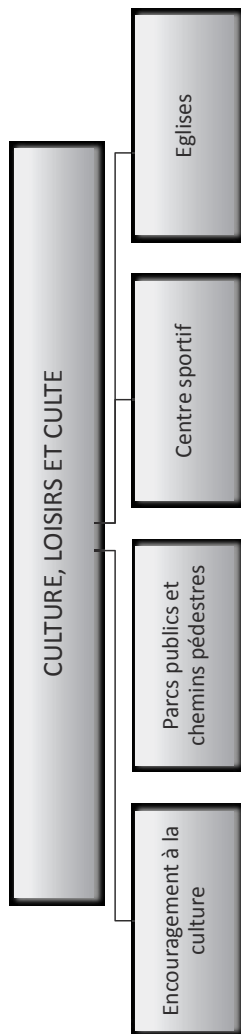
	Comptes 2015		Budget 2016		Budget 2017		Ecart	%
	Charges	Revenus	Charges	Revenus	Charges	Revenus		
30 Charges de personnel	2 839 827.45		2 835 600.00		2 890 100.00		54 500.00	1.92%
31 Biens, services et marchandises	1 124 164.56		1 181 100.00		1 160 400.00		-20 700.00	-1.75%
33 Amortissements	933 357.44		936 000.00		1 029 700.00		93 700.00	10.01%
42 Revenus des biens		1 19 920.00		1 15 000.00		127 000.00	12 000.00	10.43%
43 Contributions		194 328.77		95 000.00		98 000.00	3 000.00	3.16%
45 Restitutions de collectivités publiques		2 400.00		3 000.00		3 000.00	-	0.00%
49 Imputations internes		230 000.00		230 000.00		230 000.00	-	0.00%
Total des charges et des revenus	4 897 349.45	546 648.77	4 952 700.00	443 000.00	5 080 200.00	459 000.00		
Charges nettes de fonctionnement		4 350 700.68		4 509 700.00		4 622 200.00	112 500.00	2.49%
Excédent de revenus								
50 Investissements propres	1 429 905.20		335 000.00		895 000.00		560 000.00	167.16%
61 Contributions de tiers		3 18 600.60		-				
63 Facturation à des tiers								
Total des dépenses et des recettes	1 429 905.20	3 18 600.60	335 000.00	-	895 000.00	-		
Dépenses nettes d'investissement		1 111 304.60		335 000.00		895 000.00	560 000.00	167.16%
Insuffisance de financement	5 462 005.28		4 844 700.00		5 517 200.00		672 500.00	13.88%



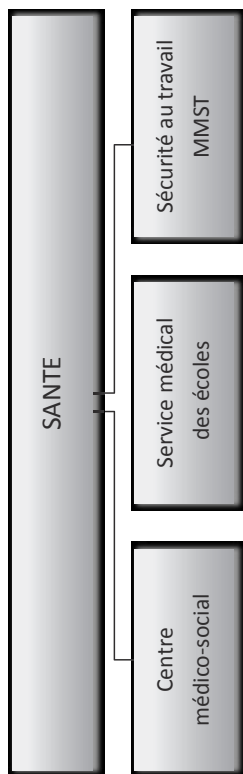
	Comptes 2015		Budget 2016		Budget 2017		Ecart	%
	Charges	Revenus	Charges	Revenus	Charges	Revenus		
30 Charges de personnel	1903'076.53		2'049'400.00		2'167'050.00		117'650.00	5.74%
31 Biens, services et marchandises	596'131.82		636'250.00		659'450.00		23'200.00	3.65%
33 Amortissements	183'263.05		198'900.00		188'000.00		-10'900.00	-5.48%
35 Dédommagements versés à des collectivités publiques	36'181.55		41'000.00		39'000.00		-2'000.00	-4.88%
36 Subventions accordées	9'916.05		3'000.00		2'000.00		-1'000.00	-33.33%
37 Subventions redistribuées								
42 Revenus des biens		88'850.00		88'850.00		88'850.00		0.00%
43 Contributions		514'342.76		520'600.00		516'550.00	-4'050.00	-0.78%
45 Restitutions de collectivités publiques		42'892.50		35'000.00		40'000.00	5'000.00	14.29%
46 Subventions		23'914.10		25'500.00		26'000.00	500.00	1.96%
49 Imputations internes		-		-		-		
Total des charges et des revenus	2'728'569.00	669'999.36	2'928'550.00	669'950.00	3'055'500.00	671'400.00		
Charges nettes de fonctionnement		2'058'569.64		2'258'600.00		2'384'100.00	125'500.00	5.56%
Excédent de revenus								
50 Investissements propres	100'863.05		200'000.00		140'000.00		-60'000.00	-30.00%
56 Subventions accordées	-		50'000.00		58'300.00		8'300.00	16.60%
61 Contributions de tiers								
63 Facturation à des tiers								
66 Subventions acquises		19'000.00		66'000.00		66'000.00		0.00%
Total des dépenses et des recettes	100'863.05	19'000.00	250'000.00	66'000.00	198'300.00	66'000.00		
Dépenses nettes d'investissement		81'863.05		184'000.00		132'300.00	-51'700.00	-28.10%
Insuffisance de financement	2'140'432.69		2'442'600.00		2'516'400.00	73'800.00	73'800.00	3.02%



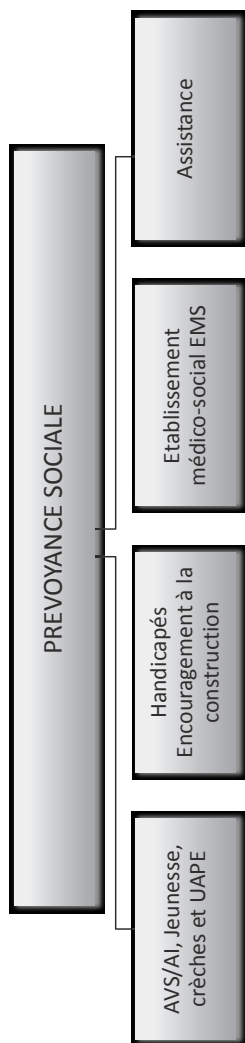
	Comptes 2015			Budget 2016			Budget 2017			Ecart	%
	Charges	Revenus	Charges	Revenus	Charges	Revenus	Charges	Revenus			
30 Charges de personnel	922'559.69		936'200.00		921'700.00			921'700.00	-14'500.00	-1.55%	
31 Biens, services et marchandises	1'628'250.73		1'764'050.00		1'790'250.00			1'790'250.00	26'200.00	1.49%	
33 Amortissements	2'866'479.15		1'890'600.00		1'900'000.00			1'900'000.00	9'400.00	0.50%	
35 Dédommagements versés à des collectivités publiques	346'15.00		45'000.00		43'500.00			43'500.00	-1'500.00	-3.33%	
36 Subventions accordées	2'161'305.23		2'220'800.00		2'216'850.00			2'216'850.00	-3'950.00	-0.18%	
37 Subventions redistribuées											
42 Revenus des biens		13'903.30		14'000.00					1'200.00	8.57%	
43 Contributions		90'985.90		86'400.00					15'300.00	17.71%	
45 Restitutions de collectivités publiques		16'500.00		16'500.00					-	0.00%	
46 Subventions		126'328.25		147'000.00					22'000.00	-14.97%	
49 Imputations internes		-		-					-		
Total des charges et des revenus	7'613'209.80	247'717.45	6'856'650.00	263'900.00	6'872'300.00	258'400.00					
Charges nettes de fonctionnement		7'365'492.35		6'592'750.00		6'613'900.00			21'150.00	0.32%	
Excédent de revenus											
50 Investissements propres									350'500.00	82.47%	
56 Subventions accordées											
61 Contributions de tiers											
63 Facturation à des tiers											
66 Subventions acquises		543'471.00									
Total des dépenses et des recettes	4'967'950.15	543'471.00	425'000.00	-	775'500.00	-					
Dépenses nettes d'investissement		4'424'479.15		425'000.00		775'500.00			350'500.00	82.47%	
Insuffisance de financement	1'1789'971.50		7'017'750.00		7'389'400.00				371'650.00	5.30%	



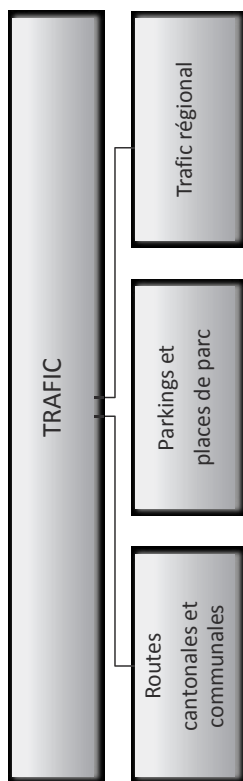
	Comptes 2015		Budget 2016		Budget 2017		Ecart	%
	Charges	Revenus	Charges	Revenus	Charges	Revenus		
30 Charges de personnel	673'699.85		606'050.00		658'000.00		51'950.00	8.57%
31 Biens, services et marchandises	554'950.66		555'100.00		532'700.00		-22'400.00	-4.04%
33 Amortissements	365'485.16		391'000.00		350'900.00		-40'100.00	-10.26%
35 Dédommagements versés à des collectivités publiques	-		-		-			
36 Subventions accordées	66'1410.43		645'000.00		696'400.00		51'400.00	7.97%
39 Imputations internes	77'000.00		77'000.00		77'000.00		-	0.00%
42 Revenus des biens		60'446.30		60'000.00		56'000.00	-4'000.00	-6.67%
43 Contributions		335'416.75		350'800.00		345'500.00	-5'300.00	-1.51%
45 Restitutions de collectivités publiques								
46 Subventions		19'656.00		20'000.00		25'000.00	5'000.00	25.00%
49 Imputations internes		-		-		-	-	
Total des charges et des revenus	2'332'546.10	415'519.05	2'274'150.00	430'800.00	2'315'000.00	426'500.00		
Charges nettes de fonctionnement				1'843'350.00		1'888'500.00	45'150.00	2.45%
Excédent de revenus								
50 Investissements propres	295'485.16		610'000.00		327'000.00		-283'000.00	-46.39%
56 Subventions accordées								
61 Contributions de tiers								
63 Facturation à des tiers								
66 Subventions acquises		-		60'000.00		20'000.00	-40'000.00	-66.67%
Total des dépenses et des recettes	295'485.16	-	610'000.00	60'000.00	327'000.00	20'000.00		
Dépenses nettes d'investissement		295'485.16		550'000.00		307'000.00	-243'000.00	-44.18%
Insuffisance de financement	2'212'512.21		2'393'350.00		2'195'500.00		-197'850.00	-8.27%



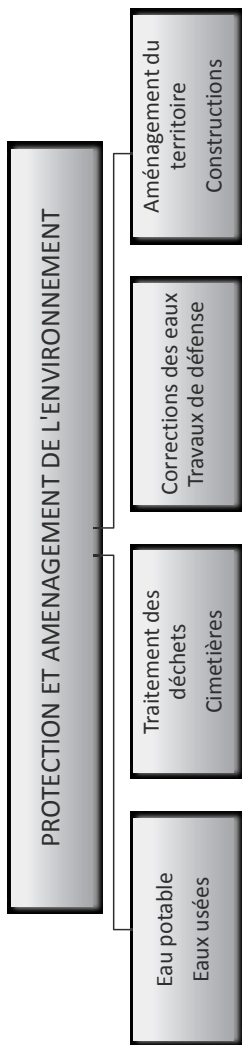
	Comptes 2015			Budget 2016			Budget 2017			Ecart	%
	Charges	Revenus	Charges	Revenus	Charges	Revenus	Charges	Revenus			
30 Charges de personnel	16'1891.40		163'650.00		196'200.00		32'550.00	19.89%			
31 Biens, services et marchandises	13'666.05		16'500.00		13'000.00		-3'500.00	-21.21%			
33 Amortissements											
35 Dédommagements versés à des collectivités publiques	203'015.01		237'000.00		228'000.00		-9'000.00	-3.80%			
36 Subventions accordées	17'1732.18		164'000.00		188'500.00		24'500.00	14.94%			
39 Imputations internes											
42 Revenus des biens											
43 Contributions		79'195.10		68'800.00		87'000.00	18'200.00	26.45%			
45 Restitutions de collectivités publiques											
46 Subventions											
49 Imputations internes											
Total des charges et des revenus	550'304.64	79'195.10	581'150.00	68'800.00	625'700.00	87'000.00					
Charges nettes de fonctionnement							26'350.00	5.14%			
Excédent de revenus											
50 Investissements propres											
56 Subventions accordées											
61 Contributions de tiers	5'309.25				19'000.00		19'000.00	100.00%			
63 Facturation à des tiers											
66 Subventions acquises											
Total des dépenses et des recettes	5'309.25				19'000.00						
Dépenses nettes d'investissement							19'000.00				
Insuffisance de financement	476'418.79		5'12'350.00		557'700.00		45'350.00	8.85%			



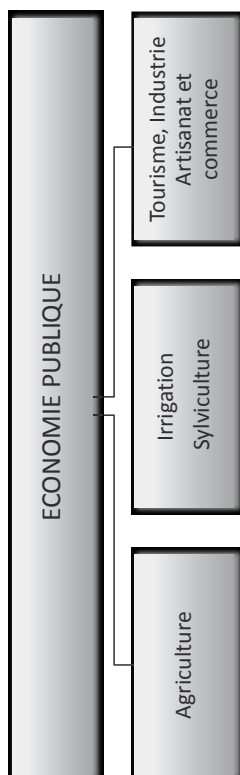
	Comptes 2015		Budget 2016		Budget 2017		Ecart	%
	Charges	Revenus	Charges	Revenus	Charges	Revenus		
30 Charges de personnel	363'349.89		397'400.00		432'900.00		35'500.00	8.93%
31 Biens, services et marchandises	168'240.82		264'600.00		297'500.00		32'900.00	12.43%
33 Amortissements	159'753.17		49'500.00		49'500.00		-	0.00%
35 Dédonnements versés à des collectivités publiques	114'639.30		106'500.00		90'000.00		-16'500.00	-15.49%
36 Subventions accordées	2'885'222.91		3'372'800.00		3'567'100.00		194'300.00	5.76%
38 Attribution aux financements spéciaux	438'208.00							
42 Revenus des biens		-		75'000.00		87'100.00	12'100.00	
43 Contributions		654'706.75		250'000.00		282'000.00	32'000.00	12.80%
45 Restitutions de collectivités publiques		20'861.50		20'000.00		20'000.00	-	0.00%
46 Subventions		626'356.55		737'200.00		508'400.00	-228'800.00	-31.04%
49 Imputations internes		-		-		-	-	
Total des charges et des revenus	4'129'414.09	1'301'924.80	4'190'800.00	1'082'200.00	4'437'000.00	897'500.00		
Charges nettes de fonctionnement		2'827'489.29		3'108'600.00		3'539'500.00	430'900.00	13.86%
Excédent de revenus								
50 Investissements propres								
56 Subventions accordées								
61 Contributions de tiers	31'696.76		26'400.00		32'200.00		5'800.00	21.97%
63 Facturation à des tiers								
66 Subventions acquises								
Total des dépenses et des recettes	31'696.76	-	26'400.00	-	32'200.00	-		
Dépenses nettes d'investissement		31'696.76		26'400.00		32'200.00	5'800.00	21.97%
Insuffisance de financement	2'859'186.05		3'135'000.00		3'571'700.00		436'700.00	13.93%



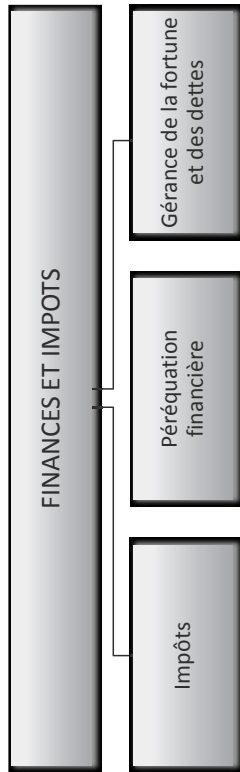
	Comptes 2015			Budget 2016			Budget 2017			Ecart	%
	Charges	Revenus	Charges	Revenus	Charges	Revenus	Charges	Revenus			
30 Charges de personnel	1'339'488.15		1'202'800.00		1'255'200.00		1'255'200.00		52'400.00	4.36%	
31 Biens, services et marchandises	2'063'742.06		2'281'900.00		2'241'200.00		2'241'200.00		-40'700.00	-1.78%	
33 Amortissements	3'709'018.43		2'627'400.00		2'736'800.00		2'736'800.00		109'400.00	4.16%	
35 Dédommagements versés à des collectivités publiques									150'000.00	22.22%	
36 Subventions accordées	824'840.80		675'000.00		825'000.00		825'000.00				
38 Attribution aux financements spéciaux											
42 Revenus des biens		19'604.41		20'000.00		20'000.00		20'000.00	-	0.00%	
43 Contributions		108'103.90		30'000.00		39'000.00		39'000.00	9'000.00	30.00%	
45 Restitutions de collectivités publiques											
46 Subventions											
49 Imputations internes											
Total des charges et des revenus	7'937'089.44	127'708.31	6'787'100.00	50'000.00	7'058'200.00	59'000.00	7'058'200.00	6'999'200.00	262'100.00	3.89%	
Charges nettes de fonctionnement											
Excédent de revenus											
50 Investissements propres	3'427'293.73		3'675'000.00		3'517'000.00		3'517'000.00		-158'000.00	-4.30%	
56 Subventions accordées	543'135.15		500'000.00		500'000.00		500'000.00		-	0.00%	
61 Contributions de tiers		128'310.45					235'000.00		235'000.00	100.00%	
63 Facturation à des tiers											
66 Subventions acquises		92'000.00		300'000.00		70'000.00			-230'000.00	-76.67%	
Total des dépenses et des recettes	3'970'428.88	220'310.45	4'175'000.00	300'000.00	4'017'000.00	305'000.00	4'017'000.00	3'712'000.00	-163'000.00	-4.21%	
Dépenses nettes d'investissement											
		3'750'118.43		3'875'000.00		3'712'000.00		3'712'000.00			
Insuffisance de financement	11'559'499.56		10'612'100.00		10'711'200.00		10'711'200.00		99'100.00	0.93%	



	Comptes 2015		Budget 2016		Budget 2017		Ecart	%
	Charges	Revenus	Charges	Revenus	Charges	Revenus		
30 Charges de personnel	843'381.80		946'800.00		786'400.00		-160'400.00	-16.94%
31 Biens, services et marchandises	2'885'601.25		3'094'800.00		3'268'800.00		174'000.00	5.62%
33 Amortissements	1'322'072.36		1'406'600.00		1'545'100.00		138'500.00	9.85%
35 Dédommagements versés à des collectivités publiques	495'702.20		621'000.00		541'000.00		-80'000.00	-12.88%
36 Subventions accordées								
38 Attribution aux financements spéciaux								
39 Imputations internes	440'000.00		440'000.00		440'000.00		-	0.00%
42 Revenus des biens								
43 Contributions		4'968'475.43		5'012'500.00		5'042'000.00	29'500.00	0.59%
45 Restitutions de collectivités publiques								
46 Subventions		181'004.20		80'000.00		115'000.00	35'000.00	43.75%
49 Imputations internes								
Total des charges et des revenus	5'986'757.61	5'149'479.63	6'509'200.00	5'092'500.00	6'581'300.00	5'157'000.00		
Charges nettes de fonctionnement							7'600.00	0.54%
Excédent de revenus								
50 Investissements propres	4'854'165.56		4'430'000.00		4'060'000.00		-370'000.00	-8.35%
56 Subventions accordées	45'000.00		100'000.00		35'000.00		-65'000.00	-65.00%
61 Contributions de tiers		1'580'799.80		1'743'000.00		1'290'000.00	-453'000.00	-25.99%
63 Facturation à des tiers								
66 Subventions acquises		171'4593.40		633'000.00		225'000.00	-408'000.00	-64.45%
Total des dépenses et des recettes	4'899'165.56	3'295'393.20	4'530'000.00	2'376'000.00	4'095'000.00	1'515'000.00		
Dépenses nettes d'investissement							426'000.00	19.78%
Insuffisance de financement	2'441'050.34		3'570'700.00		4'004'300.00		433'600.00	12.14%



	Comptes 2015		Budget 2016		Budget 2017		Ecart	%
	Charges	Revenus	Charges	Revenus	Charges	Revenus		
30 Charges de personnel	5966.60		14650.00		13700.00		-950.00	-6.48%
31 Biens, services et marchandises	39831.10		50100.00		50100.00		-	0.00%
33 Amortissements								
35 Dédommagements versés à des collectivités publiques	857437.20		785900.00		798200.00		12300.00	1.57%
36 Subventions accordées	5911066.31		7150000.00		6350000.00		-800000.00	-11.19%
38 Attribution aux financements spéciaux								
39 Imputations internes								
42 Revenus des biens								
43 Contributions		788018.80		790000.00		790000.00	-	0.00%
45 Restitutions de collectivités publiques								
46 Subventions								
49 Imputations internes								
Total des charges et des revenus	1'494'301.21	788'018.80	1'565'650.00	790'000.00	1'497'000.00	790'000.00		
Charges nettes de fonctionnement								
Excédent de revenus		706'282.41		775'650.00		707'000.00	-68'650.00	-8.85%
50 Investissements propres								
56 Subventions accordées								
61 Contributions de tiers								
63 Facturation à des tiers								
66 Subventions acquises								
Total des dépenses et des recettes								
Dépenses nettes d'investissement								
Insuffisance de financement							-68'650.00	-8.85%



Comptes selon les natures	Comptes 2015			Budget 2016			Budget 2017			Ecart	%
	Charges	Revenus	Charges	Revenus	Charges	Revenus	Charges	Revenus			
31 Biens, services et marchandises	65018.58		68'000.00			58'000.00			-10'000.00	-14.71%	
32 Intérêts passifs	1'131'702.86		1'129'000.00			1'085'600.00			-43'400.00	-3.84%	
33 Amortissements	648'756.10		200'000.00			200'000.00			-	0.00%	
34 Parts à des contributions sans affectation	866'866.75		1'023'700.00			834'400.00			-189'300.00	-18.49%	
35 Dédommagements versés à des collectivités publiques											
36 Subventions accordées	20'000.00		5'500.00						-5'500.00	-100.00%	
40 Impôts		29'700'389.31		27'840'000.00		28'750'000.00			910'000.00	3.27%	
41 Patentes et concessions		1'321'700.81		1'177'000.00		1'244'000.00			67'000.00	5.69%	
42 Revenus des biens		563'180.61		683'700.00		683'700.00			-	0.00%	
44 Parts à des recettes et contributions sans affectation		685'241.00		658'800.00		664'700.00			5'900.00	0.90%	
49 Imputations internes		287'000.00		287'000.00		287'000.00			-	0.00%	
Total des charges et des revenus	2'732'344.29	32'557'511.73	2'426'200.00	30'646'500.00	2'178'000.00	31'629'400.00					
Charges nettes de fonctionnement											
Excédent de revenus											
		-29'825'167.44		-28'220'300.00		-29'451'400.00			-1'231'100.00	4.36%	
50 Investissements propres											
56 Subventions accordées											
61 Contributions de tiers											
63 Facturation à des tiers											
66 Subventions acquises											
Total des dépenses et des recettes											
		-		-		-					
Dépenses nettes d'investissement											
		-		-		-					
Insuffisance (+) Excédent (-) de financement											
		-29'825'167.44		-28'220'300.00		-29'451'400.00			-1'231'100.00	4.36%	

Comptes de fonctionnement		Budget Charges	2017 Revenus	Budget Charges	2016 Revenus	Comptes Charges	2015 Revenus
0	ADMINISTRATION GENERALE						
01	Législatif et exécutif						
011	Législatif						
011.30	Charges de personnel						
011.300.01	Traitements des scrutateurs	16'000.00		16'000.00		16'140.00	
011.30	TOTAL Charges de personnel	16'000.00		16'000.00		16'140.00	
011.31	Biens, services et marchandises						
011.310.01	Matériel pour votations et élections	3'000.00		2'500.00		4'675.70	
011.318.01	Frais de ports	17'000.00		15'000.00		17'552.95	
011.318.05	Frais fiduciaires	13'000.00		13'000.00		12'960.00	
011.31	TOTAL Biens, services et marchandises	33'000.00		30'500.00		35'188.65	
011	TOTAL Législatif	49'000.00		46'500.00		51'328.65	
012	Exécutif						
012.30	Charges de personnel						
012.300.00	Honoraires du président	90'000.00		90'000.00		89'700.00	
012.300.01	Indemnités, jetons de présence, conseil communautaire	95'000.00		106'000.00		94'550.00	
012.300.02	Indemnités, jetons de présence, commissions	23'000.00		23'000.00		23'925.60	
012.303.00	Charges sociales AVS-AC-AF	16'000.00		23'200.00		16'240.85	
012.304.01	Charges sociales caisse pension et de prévoyance	10'400.00		10'400.00		9'829.65	
012.305.00	Charges sociales maladie et accidents	1'800.00		2'200.00		2'325.70	
012.309.00	Autres charges					281.50	
012.30	TOTAL Charges de personnel	236'200.00		254'800.00		236'853.30	

Comptes de fonctionnement		Budget Charges	2017 Revenus	Budget Charges	2016 Revenus	Comptes Charges	2015 Revenus
012.31	Biens, services et marchandises						
012.317.01	Déplacements et débours divers	40'000.00		40'000.00		36'980.00	
012.31	TOTAL Biens, services et marchandises	40'000.00		40'000.00		36'980.00	
012	TOTAL Exécutif	276'200.00		294'800.00		273'833.30	
01	TOTAL Législatif et exécutif	325'200.00		341'300.00		325'161.95	
02	Administration générale						
029	Administration générale, divers						
029.30	Charges de personnel						
029.301.00	Traitements du personnel administratif	2'150'000.00		2'074'000.00		2'104'685.15	
029.303.00	Charges sociales AVS-AC-AF	200'300.00		204'000.00		191'620.90	
029.303.01	Charges sociales exercice antérieur AVS-AC-AF	195'500.00		186'500.00		231'171.60	
029.304.01	Charges sociales caisse pension et de prévoyance	42'500.00		50'300.00		178'651.85	
029.305.00	Charges sociales maladie et accidents	10'000.00		10'000.00		47'030.00	
029.309.00	Autres charges de personnel					5'303.95	
029.30	TOTAL Charges de personnel	2'598'500.00		2'524'800.00		2'550'463.45	
029.31	Biens, services et marchandises						
029.310.00	Fournitures de bureau et imprimés	94'000.00		106'000.00		90'332.94	
029.310.01	Information à la population	40'000.00		34'000.00		37'144.96	
029.310.02	Frais d'impression : comptes et budget			14'000.00		2'431.00	
029.311.00	Achat mobilier et machines de bureau	15'000.00		30'000.00		30'413.50	
029.311.01	Achat du mobilier machine et matériel informatique	35'000.00		35'000.00		27'873.35	
029.315.00	Entretien des machines et mobilier de bureau	3'500.00		3'500.00		3'653.05	
029.315.01	Entretien du mobilier et des machines informatique	5'000.00		10'000.00		1'716.18	
029.315.02	Frais du local informatique	5'000.00		5'000.00			
029.317.00	Frais de déplacements et débours divers	25'000.00		20'000.00		27'671.90	
029.318.00	Frais de téléphone	20'000.00		17'000.00		22'886.70	
029.318.01	Frais de port, chèques postaux et banques	90'000.00		100'000.00		81'642.90	
029.318.02	Frais d'encaissement et contentieux	75'000.00		75'000.00		75'137.65	
029.318.03	Assurances responsabilité civile et machines	69'500.00		65'000.00		63'953.90	
029.318.04	Insertions B. O. et journaux	15'000.00		15'000.00		14'169.88	
029.318.05	Certificat Valais Excelle nce/démarche qualité	25'000.00		11'300.00		6'503.75	
029.318.06	Assistance juridique et technique	5'000.00		5'000.00		4'057.30	

Comptes de fonctionnement		Budget Charges	2017 Revenus	Budget Charges	2016 Revenus	Comptes Charges	2015 Revenus
029.318.07	Frais de transactions immobilières	10'000.00		10'000.00		5'764.30	
029.318.10	Réceptions manifestations et vins d'honneur	105'000.00		105'000.00		108'331.55	
029.318.12	Licences, logiciels, prog et maintenance	185'000.00		169'500.00		172'695.88	
029.318.13	Abonnement internet	20'000.00		18'000.00		20'381.65	
029.318.20	Cartes journalières CFF	53'200.00		53'000.00		53'200.00	
029.319.00	Dons cotisations journaux et livres	22'000.00		20'000.00		41'244.30	
029.319.10	Frais divers					5'990.35	
029.31	TOTAL Biens, services et marchandises	917'200.00		921'300.00		897'196.99	
029.33	Amortissements						
029.331	Patrimoine administratif amortissements ordinaires						
029.331.00	Amortissements comptables	1'029'700.00		936'000.00		933'357.44	
029.331	TOTAL Patrimoine administratif amortissements ordi	1'029'700.00		936'000.00		933'357.44	
029.33	TOTAL Amortissements	1'029'700.00		936'000.00		933'357.44	
029.43	Contributions de tiers						
029.431.00	Emoluments administratifs		4'000.00		4'000.00		11'923.00
029.434.00	Participation de la bourgeoisie		1'000.00		1'000.00		1'000.00
029.434.01	Part. de la crèche à la gestion administrative						3'000.00
029.434.02	Part. administrative à l'encaissement de la TPT		40'000.00		40'000.00		40'000.00
029.436.00	Vente des cartes journalières CFF		48'000.00		45'000.00		37'700.00
029.436.01	Encaissements APG-CM-SUVA						57'661.20
029.439.00	Autres recettes		5'000.00		5'000.00		7'809.00
029.439.01	Recettes exercices antérieurs						32'925.55
029.43	TOTAL Contributions de tiers		98'000.00		95'000.00		192'018.75

Comptes de fonctionnement		Budget Charges	2017 Revenus	Budget Charges	2016 Revenus	Comptes Charges	2015 Revenus
029.45	Restitutions de collectivités publiques						
029.452.00	Refacturation informatique		3'000.00		3'000.00		2'400.00
029.45	TOTAL Restitutions de collectivités publiques		3'000.00		3'000.00		2'400.00
029.49	Imputations internes						
029.490.00	Part. du service des eaux frais d'administration		120'000.00		120'000.00		120'000.00
029.490.01	Part. du service égouts frais d'administration		70'000.00		70'000.00		70'000.00
029.490.02	Part. du service voirie frais d'administration		40'000.00		40'000.00		40'000.00
029.49	TOTAL Imputations internes		230'000.00		230'000.00		230'000.00
029	TOTAL Administration générale, divers	4'545'200.00	331'000.00	4'382'100.00	328'000.00	4'381'017.88	424'418.75
02	TOTAL Administration générale	4'545'200.00	331'000.00	4'382'100.00	328'000.00	4'381'017.88	424'418.75
09	Tâches non ventilées						
090	Bâtiments administratifs						
090.30	Charges de personnel						
090.301.00	Traitements conciergerie bâtiments administratifs	35'600.00		35'600.00		34'112.70	
090.303.00	Charges sociales AVS-AC-AF	3'300.00		3'500.00		1'598.90	
090.305.00	Charges sociales maladie et accidents	700.00		900.00		659.10	
090.30	TOTAL Charges de personnel	39'600.00		40'000.00		36'370.70	
090.31	Biens, services et marchandises						
090.312.00	Chauffage et éclairage	72'700.00		74'200.00		62'087.65	
090.314.00	Entretien des bâtiments	79'500.00		90'500.00		74'704.05	
090.317.00	Frais de déplacement et débours divers					258.05	

Comptes de fonctionnement		Budget Charges	2017 Revenus	Budget Charges	2016 Revenus	Comptes Charges	2015 Revenus
090.318.00	Assurances choses des bâtiments communaux	18'000.00		24'600.00		17'749.17	
090.31	TOTAL Biens, services et marchandises	170'200.00		189'300.00		154'798.92	
090.42	Revenus des biens						
090.427.00	Location des bâtiments et terrains		127'000.00		115'000.00		119'920.00
090.42	TOTAL Revenus des biens		127'000.00		115'000.00		119'920.00
090.43	Contributions de tiers						
090.439.00	Autres recettes						2'310.02
090.43	TOTAL Contributions de tiers						2'310.02
090	TOTAL Bâtiments administratifs	209'800.00	127'000.00	229'300.00	115'000.00	191'169.62	122'230.02
09	TOTAL Tâches non ventilées	209'800.00	127'000.00	229'300.00	115'000.00	191'169.62	122'230.02
0	TOTAL ADMINISTRATION GENERALE	5'080'200.00	458'000.00	4'952'700.00	443'000.00	4'897'349.45	5'466'48.77

Comptes de fonctionnement		Budget Charges	2017 Revenus	Budget Charges	2016 Revenus	Comptes Charges	2015 Revenus
1	SECURITE PUBLIQUE						
10	Protection juridique						
100	Cadastre, poids et mesures						
100.30	Charges de personnel						
100.300.00	Commission du cadastre et mensurations	7'000.00		6'000.00		3'583.10	
100.300.01	Commission de taxation	10'000.00		10'000.00		10'252.40	
100.301.00	Traitements du cadastre	232'000.00		231'400.00		227'785.65	
100.303.00	Charges sociales AVS-AC-AF	21'500.00		23'000.00		23'218.15	
100.304.01	Charges sociales caisse pension et de prévoyanc	22'400.00		22'450.00		21'205.25	
100.305.00	Charges sociales maladie et accidents	4'600.00		5'700.00		5'098.20	
100.30	TOTAL Charges de personnel	297'500.00		298'550.00		291'142.75	
100.31	Biens, services et marchandises						
100.317.00	Frais de déplacements et débours divers	1'000.00		1'000.00		273.70	
100.318.00	Frais administratifs divers	9'000.00		10'000.00		2'425.25	
100.318.03	Mutations techniques pour mise à jour du cadastre	10'000.00		10'000.00		10'608.55	
100.318.04	Travaux géométriques	10'000.00		15'000.00		2'156.60	
100.318.05	Mise à jour, conservation de l'ancien cadastre	90'000.00		90'000.00		105'808.00	
100.318.06	Conservation bâtiments et des points de polygones	90'000.00		90'000.00		90'000.00	
100.31	TOTAL Biens, services et marchandises	210'000.00		216'000.00		211'272.10	
100.43	Contributions de tiers						
100.431.00	Emoluments du cadastre		70'000.00		80'000.00		58'142.30
100.436.01	Encassements APG-CIM-SUVA						375.75
100.43	TOTAL Contributions de tiers		70'000.00		80'000.00		58'518.05
100	TOTAL Cadastre, poids et mesures	507'500.00	70'000.00	514'550.00	80'000.00	502'414.85	58'518.05

Comptes de fonctionnement		Budget Charges	2017 Revenus	Budget Charges	2016 Revenus	Comptes Charges	2015 Revenus
102	Police de l'habitant et bureau des étrangers						
102.31	Biens, services et marchandises						
102.318.01	Bureau des étrangers et contrôle des habitants	50'000.00		50'000.00		49'149.35	
102.31	TOTAL Biens, services et marchandises	50'000.00		50'000.00		49'149.35	
102.43	Contributions de tiers						
102.431.01	Recettes contrôle des habitants-bureau étranger		110'000.00		110'000.00		110'958.50
102.43	TOTAL Contributions de tiers		110'000.00		110'000.00		110'958.50
102	TOTAL Police de l'habitant et bureau des étrangers	50'000.00	110'000.00	50'000.00	110'000.00	49'149.35	110'958.50
10	TOTAL Protection juridique	557'500.00	180'000.00	564'550.00	190'000.00	551'564.20	169'476.55
11	Police						
113	Corps de police locale						
113.30	Charges de personnel						
113.300.00	Commission de sécurité	7'000.00		7'000.00		6'569.80	
113.300.01	Tribunal de police	1'000.00		1'000.00			
113.301.00	Traitements de la police	843'000.00		788'000.00		806'161.70	
113.303.00	Charges sociales AVS-AC-AF	78'600.00		77'600.00		75'679.80	
113.304.01	Charges sociales caisse pension et de prévoyance	78'200.00		71'500.00		58'775.90	
113.305.00	Charges sociales maladie et accidents	17'000.00		19'300.00		17'728.45	
113.309.00	Autres charges de personnel	100'700.00		46'700.00		46'323.73	
113.30	TOTAL Charges de personnel	1'125'500.00		1'011'100.00		1'011'239.38	

Comptes de fonctionnement		Budget Charges	2017 Revenus	Budget Charges	2016 Revenus	Comptes Charges	2015 Revenus
113.31	Biens, services et marchandises						
113.311.00	Achat du mobilier et des machines de bureau	2'800.00		800.00		6'751.00	
113.311.01	Achat équipement et matériel divers	10'000.00		15'400.00		12'824.02	
113.315.00	Entretien du mobilier et des machines	500.00		500.00		417.95	
113.315.01	Entretien et maintenance vidéo surveillance	5'000.00		5'000.00		950.40	
113.315.02	Entretien des équipements et matériel divers	1'900.00		1'900.00		1'104.45	
113.315.03	Entretien des remorques et machines	500.00		500.00		180.00	
113.315.05	Entretien des véhicules	11'500.00		11'800.00		7'273.60	
113.315.06	Carburant	9'700.00		8'400.00		6'822.70	
113.317.00	Frais de déplacements et débours divers	15'400.00		15'400.00		10'683.30	
113.318.00	Frais administratifs divers	21'400.00		21'650.00		23'957.55	
113.318.01	Frais de tiers pour manifestations	12'000.00		13'000.00		4'904.40	
113.318.02	Frais d'intervention police	2'000.00		1'000.00		724.75	
113.318.04	Liaison radio	5'000.00		3'500.00		2'889.85	
113.318.05	Salubrité et démolition	1'000.00		500.00		4'124.08	
113.318.20	Assurances et impôts des véhicules	6'000.00		8'500.00		192.95	
113.319.10	Frais divers	1'000.00		1'000.00			
113.31	TOTAL Biens, services et marchandises	105'700.00		108'850.00		83'801.00	
113.35	Dédommagements versés aux collectivités publiques						
113.352.00	Part aux amendes police intercommunale	7'000.00		7'000.00		5'520.00	
113.35	TOTAL Dédommagements versés aux collectivités publi	7'000.00		7'000.00		5'520.00	
113.43	Contributions de tiers						
113.431.01	Prolongations et permis de danse		3'000.00		3'000.00		4'730.00
113.436.00	Part. tiers/récupération sur tâches de police		76'000.00		80'000.00		76'240.20
113.436.01	Encaissements AP-G-CIM-SUVA		40'000.00		40'000.00		14'278.10
113.437.00	Amendes		40'000.00		40'000.00		49'081.86
113.439.00	Autres recettes		500.00		500.00		140.00
113.439.01	Objets trouvés						122.00
113.43	TOTAL Contributions de tiers		119'500.00		123'500.00		144'592.16

Comptes de fonctionnement		Budget Charges	2017 Revenus	Budget Charges	2016 Revenus	Comptes Charges	2015 Revenus
113.45	Restitutions de collectivités publiques						
113.452.00	Participation intercommunale police		40'000.00		35'000.00		42'892.50
113.45	TOTAL Restitutions de collectivités publiques		40'000.00		35'000.00		42'892.50
113	TOTAL Corps de police locale	1'238'200.00	159'500.00	1'126'950.00	158'500.00	1'100'560.38	187'484.66
11	TOTAL Police	1'238'200.00	159'500.00	1'126'950.00	158'500.00	1'100'560.38	187'484.66
12	Justice						
120	Juge de Commune						
120.30	Charges de personnel						
120.300.00	Traitements du juge, vice-juge et greffier	53'000.00		48'000.00		54'229.30	
120.303.00	Charges sociales AVS-AC-AF	5'000.00		3'550.00		4'973.20	
120.305.00	Charges sociales maladie et accidents	800.00		900.00		786.40	
120.309.00	Autres charges de personnel					289.35	
120.30	TOTAL Charges de personnel	58'800.00		52'450.00		60'278.25	
120.31	Biens, services et marchandises						
120.319.00	Frais divers de justice	200.00		200.00		109.00	
120.31	TOTAL Biens, services et marchandises	200.00		200.00		109.00	
120.35	Dédommagements versés aux collectivités publiques						
120.351.00	Contribution tribunaux Hérens - Conthey	28'000.00		30'000.00		26'821.55	
120.35	TOTAL Dédommagements versés aux collectivités publi	28'000.00		30'000.00		26'821.55	

Comptes de fonctionnement		Budget Charges	2017 Revenus	Budget Charges	2016 Revenus	Comptes Charges	2015 Revenus
120.43	Contributions de tiers						
120.431.00	Emoluments judiciaires		12'000.00		10'000.00		15'000.00
120.43	TOTAL Contributions de tiers		12'000.00		10'000.00		15'000.00
120	TOTAL Juge de Commune	87'000.00	12'000.00	82'650.00	10'000.00	87'208.80	15'000.00
122	Autorité de Protection enfants et adultes (Apea)						
122.30	Charges de personnel						
122.300.00	Commission APea	12'750.00		12'750.00		7'293.55	
122.301.00	Traitements APea	172'000.00		144'000.00		125'187.00	
122.303.00	Charges sociales AVS-AC-AF	12'800.00		12'400.00		10'894.30	
122.304.01	Charges sociales caisse pension et de prévoyance	13'700.00		12'200.00		11'802.20	
122.305.00	Charges sociales maladie et accidents	2'800.00		3'000.00		2'723.15	
122.309.00	Autres charges de personnel	1'500.00		1'500.00		1'266.65	
122.30	TOTAL Charges de personnel	215'550.00		185'850.00		159'166.85	
122.31	Biens, services et marchandises						
122.311.00	Achat du mobilier et des machines					748.95	
122.315.00	Entretien du mobilier et des machines	550.00		550.00		157.10	
122.316.00	Location de locaux APEA					13'140.00	
122.317.00	Frais de déplacements et débours divers	2'500.00		2'500.00		2'460.45	
122.318.00	Frais administratifs divers	4'950.00		4'750.00		5'221.00	
122.31	TOTAL Biens, services et marchandises	8'000.00		7'800.00		21'727.50	
122.43	Contributions de tiers						
122.431.00	Emoluments de la chambre pupillaire		2'000.00		2'000.00		6'000.00
122.436.01	Encaissements APG-CM-SUVA						13'851.20
122.43	TOTAL Contributions de tiers		2'000.00		2'000.00		19'851.20
122	TOTAL Autorité de Protection enfants et adultes (A	223'550.00	2'000.00	193'650.00	2'000.00	180'894.35	19'851.20
12	TOTAL Justice	310'550.00	14'000.00	276'300.00	12'000.00	268'103.15	34'851.20

Comptes de fonctionnement		Budget Charges	2017 Revenus	Budget Charges	2016 Revenus	Comptes Charges	2015 Revenus
14	Police du feu						
140	Police du feu Commune de Nendaz						
140.30	Charges de personnel						
140.301.00	Traitements du service de sécurité	150'100.00		158'000.00		86'329.80	
140.301.08	Soldes police du feu pour manifestations	2'500.00		2'500.00		6'250.00	
140.301.09	Soldes interventions feu	20'000.00		35'000.00		18'240.50	
140.303.00	Charges sociales AVS-AC-AF	14'000.00		15'500.00		3'945.20	
140.304.01	Charges sociales caisse pension et de prévoyance	13'700.00		13'400.00		8'561.55	
140.305.00	Charges sociales maladie et accidents	2'000.00		3'900.00		1'929.10	
140.309.00	Autres charges de personnel	1'000.00		1'000.00		786.00	
140.30	TOTAL Charges de personnel	203'300.00		229'300.00		126'042.15	
140.31	Biens, services et marchandises						
140.311.00	Achat du mobilier et des machines	1'000.00		1'000.00		3'279.55	
140.314.00	Entretien du local du feu	3'300.00		2'000.00		663.90	
140.317.00	Frais de déplacements et débours divers	1'000.00		1'000.00		4'320.00	
140.318.11	Contrat d'assistance Air-Glacières	4'400.00		4'400.00			
140.319.01	Autres frais	1'000.00		1'000.00			
140.31	TOTAL Biens, services et marchandises	10'700.00		9'400.00		8'263.45	
140.36	Subventions accordées						
140.360.00	Subventions aux privés pour achat tubes à clé	2'000.00		3'000.00		9'916.05	
140.36	TOTAL Subventions accordées	2'000.00		3'000.00		9'916.05	
140.42	Revenus des biens						
140.427.00	Location Swisscom local du feu à Haute-Nendaz		5'300.00		5'300.00		5'300.00

Comptes de fonctionnement		Budget Charges	2017 Revenus	Budget Charges	2016 Revenus	Comptes Charges	2015 Revenus
140.427.05	Location des locaux au CSI		83'550.00		83'550.00		83'550.00
140.42	TOTAL Revenus des biens		88'850.00		88'850.00		88'850.00
140.43	Contributions de tiers						
140.430.00	Taxes d'exemptions du service du feu		105'000.00		105'000.00		91'312.85
140.431.00	Récupérations auprès des privés s/sinistres du feu		10'000.00		10'000.00		11'045.50
140.431.05	Récupérations frais de gestion CSI		5'000.00		5'000.00		5'000.00
140.431.06	Récupérations soldes sinistres feu Veyssonmaz		1'550.00		2'000.00		1'494.00
140.43	TOTAL Contributions de tiers		121'550.00		122'000.00		108'852.35
140	TOTAL Police du feu Commune de Nendaz	216'000.00	210'400.00	241'700.00	210'850.00	144'221.65	197'702.35
141	Police du feu CSI Printse						
141.30	Charges de personnel						
141.300.00	Commission intercommunale CSI Printse	1'400.00		1'400.00			1'700.00
141.301.00	Traitements du CSI Printse	118'000.00		104'000.00			103'439.90
141.301.01	Séance état-major feu	6'700.00		6'700.00			7'811.50
141.301.02	Soldes des cours annuels avec repas	22'200.00		27'400.00			23'182.65
141.301.03	Soldes cours protection de la respiration	8'000.00		10'000.00			9'910.00
141.301.04	Soldes cours spécialistes tonne-pompe motopompe	21'300.00		20'400.00			18'309.50
141.301.05	Soldes cours cantonaux ER - officier	6'400.00		6'600.00			5'900.00
141.301.06	Soldes cours de cadre régional	1'600.00		1'600.00			
141.301.07	Soldes service de piquet	31'600.00		37'000.00			36'975.00
141.301.08	Soldes pompiers CSI manifestations régionales	2'000.00					
141.303.00	Charges sociales AVS-AC-AF	11'000.00		10'200.00			10'421.80
141.304.01	Charges sociales caisse pension et de prévoyance	9'000.00		8'650.00			8'220.45
141.305.00	Charges sociales maladie et accidents	2'400.00		2'600.00			1'698.45
141.309.00	Autres charges de personnel	5'300.00		3'600.00			3'131.65
141.30	TOTAL Charges de personnel	246'900.00		240'150.00		230'700.90	

Comptes de fonctionnement		Budget Charges	2017 Revenus	Budget Charges	2016 Revenus	Comptes Charges	2015 Revenus
141.31	Biens, services et marchandises						
141.311.02	Achat matériel et équipement	35'200.00		30'000.00		16'836.35	
141.312.00	Chauffage /éclairage des locaux du feu	6'500.00		6'500.00		6'477.20	
141.315.01	Entretien du matériel	7'000.00		6'200.00		8'643.15	
141.315.02	Entretien des armoires du feu dans les villages	500.00		500.00			
141.315.05	Entretien des véhicules	21'300.00		14'800.00		30'592.00	
141.315.06	Carburant	5'000.00		5'500.00		4'846.60	
141.316.00	Locations des locaux	97'600.00		97'600.00		97'620.00	
141.317.00	Frais de déplacements et débours divers	650.00		650.00		558.30	
141.318.00	Frais administratifs et de gestion	9'000.00		7'650.00		11'186.00	
141.318.01	Frais de téléphone	2'000.00		2'000.00		2'217.55	
141.318.02	Liaison radio	7'000.00		8'000.00		9'948.30	
141.318.03	Assurances	1'500.00		1'350.00		1'210.00	
141.318.04	Frais de cours	5'000.00		4'400.00		7'493.51	
141.318.20	Assurances et impôts des véhicules	14'200.00		14'200.00		10'679.16	
141.319.00	Coûts	700.00		700.00		672.00	
141.319.01	Autres frais	2'000.00		2'000.00			
141.31	TOTAL Biens, services et marchandises	215'150.00		202'050.00		208'980.12	
141.35	Dédommagements versés aux collectivités publiques						
141.351.00	Taxes SMT EAlarme canton VS	4'000.00		4'000.00		3'840.00	
141.35	TOTAL Dédommagements versés aux collectivités publi	4'000.00		4'000.00		3'840.00	
141.43	Contributions de tiers						
141.431.05	Contribution de la commune de Veysonnaz		62'300.00		56'100.00		52'395.80
141.436.01	Encaissements APG-CIM-SUVA						1'504.50
141.43	TOTAL Contributions de tiers		62'300.00		56'100.00		53'900.30

Comptes de fonctionnement		Budget Charges	2017 Revenus	Budget Charges	2016 Revenus	Comptes Charges	2015 Revenus
141.46	Subventions						
141.461.00	Subventions pour le service du feu		26'000.00		25'500.00		23'914.10
141.46	TOTAL Subventions		26'000.00		25'500.00		23'914.10
141	TOTAL Police du feu CSI Printse	466'050.00	88'300.00	446'200.00	81'600.00	443'521.02	77'814.40
14	TOTAL Police du feu	682'050.00	298'700.00	687'900.00	292'450.00	587'742.67	275'516.75
16	Protection de population et des biens culturels						
160	Protection civile						
160.30	Charges de personnel	3'500.00		5'000.00			
160.300.00	Solde EM de conduite intercommunal			5'000.00			
160.30	TOTAL Charges de personnel	3'500.00		5'000.00			
160	TOTAL Protection civile	3'500.00		5'000.00			
161	Constructions PCi						
161.31	Biens, services et marchandises						
161.311.00	Achat du mobilier et des machines	1'000.00		2'000.00			
161.311.02	Achat matériel et équipement	2'500.00					
161.312.00	Chauffage et éclairage des abris	4'000.00		4'000.00		2'377.55	
161.314.00	Entretien des abris	1'500.00		1'500.00			
161.314.01	Salle de conduite EM à Brignon	1'650.00		1'650.00			
161.315.00	Entretien du mobilier et des machines	1'000.00		1'000.00			
161.315.01	Entretien du matériel	1'000.00					
161.318.00	Frais de téléphone	200.00				331.80	
161.318.05	Taxes DAT pour sirènes	2'800.00		2'800.00		1'162.55	

Comptes de fonctionnement		Budget Charges	2017 Revenus	Budget Charges	2016 Revenus	Comptes Charges	2015 Revenus
161.319.10	Frais divers	2'500.00					
161.31	TOTAL Biens, services et marchandises	18'150.00		12'950.00		3'871.90	
161.33	Amortissements						
161.331	Patrimoine administratif amortissements ordinaire						
161.331.00	Amortissements comptables	188'000.00		198'900.00		183'263.05	
161.331	TOTAL Patrimoine administratif amortissements ordi	188'000.00		198'900.00		183'263.05	
161.33	TOTAL Amortissements	188'000.00		198'900.00		183'263.05	
161.43	Contributions de tiers						
161.431.00	Contribution Commune de Veysonnaz à l'EMR		5'000.00				
161.43	TOTAL Contributions de tiers		5'000.00				
161	TOTAL Constructions PCI	206'150.00	5'000.00	211'850.00		187'134.95	
162	Colonne de secours et samaritains						
162.30	Charges de personnel						
162.301.00	Soldes colonne de secours et samaritains	6'000.00		20'000.00		12'775.00	
162.301.08	Soldes samaritains pour manifestations	10'000.00		7'000.00		11'731.25	
162.30	TOTAL Charges de personnel	16'000.00		27'000.00		24'506.25	
162.31	Biens, services et marchandises						
162.311.02	Achat matériel et équipement colonne secour	2'000.00		5'000.00		1'069.90	
162.311.03	Achat matériel et équipement samaritains	2'000.00		5'000.00		3'513.20	
162.315.01	Entretien du matériel	2'000.00		2'000.00		344.40	
162.318.01	Frais de formation et cours					960.10	

Comptes de fonctionnement		Budget Charges	2017 Revenus	Budget Charges	2016 Revenus	Comptes Charges	2015 Revenus
162.318.02	Convention secours régional 10 CCVS	35'550.00		17'000.00		3'069.80	
162.31	TOTAL Biens, services et marchandises	41'550.00		29'000.00		8'957.40	
162.43	Contributions de tiers						
162.434.00	Participation pour cours de sécurité+interventions		14'200.00		17'000.00		2'670.20
162.43	TOTAL Contributions de tiers		14'200.00		17'000.00		2'670.20
162	TOTAL Colonne de secours et samaritains	57'550.00	14'200.00	56'000.00	17'000.00	33'463.65	2'670.20
16	TOTAL Protection de population et des biens cultur	267'200.00	19'200.00	272'850.00	17'000.00	220'598.60	2'670.20
1	TOTAL SECURITE PUBLIQUE	3'055'500.00	671'400.00	2'928'550.00	669'950.00	2'728'569.00	669'999.36

Comptes de fonctionnement		Budget Charges	2017 Revenus	Budget Charges	2016 Revenus	Comptes Charges	2015 Revenus
2	ENSEIGNEMENT ET FORMATION						
21	Ecoles publiques obligatoires						
210	Ecole primaire						
210.30	Charges de personnel						
210.309.00	Autres charges de personnel					1'986.50	
210.30	TOTAL Charges de personnel					1'986.50	
210.31	Biens, services et marchandises						
210.310.01	Fournitures scolaires	90'000.00		90'000.00		112'185.85	
210.311.00	Achat du mobilier et des machines	10'000.00		20'000.00		6'272.65	
210.311.01	Achat matériel et engins de gymnastique	3'000.00		6'000.00			
210.311.02	Matériel et frais informatiques	15'000.00		15'000.00		15'709.35	
210.315.00	Entretien du mobilier, machines et engins de gym	10'000.00		6'000.00		7'329.70	
210.316.00	Locations des salles de classe	38'700.00		38'700.00		17'813.70	
210.317.01	Activités sportives scolaires et culturelles	61'000.00		61'000.00		46'761.85	
210.318.00	Frais administratifs divers	1'000.00		3'000.00		926.30	
210.31	TOTAL Biens, services et marchandises	228'700.00		239'700.00		206'999.40	
210.35	Dédommagements versés à collectivités publiques						
210.352.00	Frais d'écolage	19'500.00		21'000.00		18'615.00	
210.35	TOTAL Dédommagements versés à collectivités publiq	19'500.00		21'000.00		18'615.00	
210.36	Subventions accordées						
210.361.00	Contribution communale aux traitements EP	1'520'100.00		1'502'000.00		1'462'377.60	
210.366.00	Aide pédagogique et cours de prévention	2'500.00		5'000.00		2'213.00	
210.36	TOTAL Subventions accordées	1'522'600.00		1'507'000.00		1'464'590.60	

Comptes de fonctionnement		Budget Charges	2017 Revenus	Budget Charges	2016 Revenus	Comptes Charges	2015 Revenus
210.43	Contributions de tiers						
210.436.05	Participation des parents aide pédagogique		2'500.00		3'000.00		2'850.00
210.43	TOTAL Contributions de tiers		2'500.00		3'000.00		2'850.00
210.46	Subventions						
210.461.05	Subventions pour les locaux scolaires loués				3'500.00		3'564.00
210.46	TOTAL Subventions				3'500.00		3'564.00
210	TOTAL Ecole primaire	1'770'800.00	2'500.00	1'767'700.00	6'500.00	1'692'191.50	6'414.00
211	Ecole secondaire du 1er degré-Cycle d'orientation						
211.31	Biens, services et marchandises						
211.310.01	Fournitures scolaires	70'000.00		75'000.00		64'568.20	
211.311.00	Achat du mobilier et des machines	46'000.00		10'000.00			
211.311.01	Achat matériel et engins de gymnastique	2'000.00		2'000.00		1'181.35	
211.311.02	Matériel et frais informatiques	10'000.00		18'000.00		2'640.40	
211.315.00	Entretien du mobilier, machines et engins de gym	2'000.00		2'000.00		3'414.65	
211.317.01	Activités sportives scolaires et culturelles	40'000.00		40'000.00		33'212.35	
211.318.00	Frais administratifs divers	5'000.00		5'000.00		5'467.98	
211.318.05	Repas scolaires	20'000.00		20'000.00		17'235.10	
211.31	TOTAL Biens, services et marchandises	195'000.00		172'000.00		127'720.03	
211.35	Dédommagements versés à collectivités publiques						
211.352.00	Frais d'écolage	24'000.00		24'000.00		16'000.00	
211.35	TOTAL Dédommagements versés à collectivités publicq	24'000.00		24'000.00		16'000.00	

Comptes de fonctionnement		Budget Charges	2017 Revenus	Budget Charges	2016 Revenus	Comptes Charges	2015 Revenus
211.36	Subventions accordées						
211.361.00	Contribution communale aux traitements CO	520'000.00		523'000.00		518'243.20	
211.36	TOTAL Subventions accordées	520'000.00		523'000.00		518'243.20	
211.43	Contributions de tiers						
211.436.05	Participation des parents aux activités sportives		5'200.00		5'400.00		3'347.00
211.436.06	Participation des parents aux fournitures scolaire		40'000.00		40'000.00		36'720.30
211.436.07	Participation des parents aux repas		17'000.00		15'000.00		16'070.50
211.439.00	Autres recettes						199.90
211.43	TOTAL Contributions de tiers		62'200.00		60'400.00		56'937.70
211.45	Restitutions de collectivités publiques						
211.452.00	Frais d'écolage commune de Veysonnaz		16'500.00		16'500.00		16'500.00
211.45	TOTAL Restitutions de collectivités publiques		16'500.00		16'500.00		16'500.00
211.46	Subventions						
211.461.02	Subventions moyens d'enseignement				1'000.00		
211.46	TOTAL Subventions				1'000.00		
211	TOTAL Ecole secondaire du 1er degré-Cycle d'orient	739'000.00	78'700.00	719'000.00	77'900.00	661'963.23	72'837.70
213	Ecole secondaire du 2ème degré-ES commerce, collège						
213.36	Subventions accordées						
213.364.00	Frais de transport du 2ème degré général	55'000.00		70'000.00		53'128.10	
213.36	TOTAL Subventions accordées	55'000.00		70'000.00		53'128.10	

Comptes de fonctionnement		Budget Charges	2017 Revenus	Budget Charges	2016 Revenus	Comptes Charges	2015 Revenus
213.46	Subventions acquises						
213.461.00	Part du Canton transports 2ème degré général		27'500.00		35'000.00		26'561.05
213.46	TOTAL Subventions acquises		27'500.00		35'000.00		26'561.05
213	TOTAL Ecole secondaire du 2ème degré-ES commerce,c	55'000.00	27'500.00	70'000.00	35'000.00	53'128.10	26'561.05
219	Autres tâches liées aux écoles publiques						
219.30	Charges de personnel						
219.300.00	Commission scolaire	15'000.00		15'000.00		10'520.60	
219.303.00	Charges sociales AVS-AC-AF	3'000.00		1'500.00		2'548.50	
219.30	TOTAL Charges de personnel	18'000.00		16'500.00		13'069.10	
219.31	Biens, services et marchandises						
219.315.05	Frais d'entretien bus Mercedes VS 212'075	2'500.00		2'500.00		1'650.00	
219.315.06	Carburant bus Mercedes VS 212'075	1'000.00		1'000.00		282.30	
219.318.01	Education routière	1'000.00		1'000.00		496.90	
219.318.02	Transports des élèves	945'000.00		850'000.00		924'611.50	
219.318.20	Assurances et impôts bus Mercedes VS 212'075	1'700.00		1'000.00		1'536.40	
219.319.00	Assurance accidents des élèves	8'000.00		8'000.00		7'857.00	
219.319.05	Frais divers	4'000.00		3'000.00		3'524.20	
219.31	TOTAL Biens, services et marchandises	963'200.00		866'500.00		939'958.30	
219	TOTAL Autres tâches liées aux écoles publiques	981'200.00		883'000.00		953'027.40	
21	TOTAL Ecoles publiques obligatoires	3'546'000.00	108'700.00	3'439'700.00	119'400.00	3'360'310.23	105'812.75

Comptes de fonctionnement		Budget Charges	2017 Revenus	Budget Charges	2016 Revenus	Comptes Charges	2015 Revenus
22	Ecoles spécialisées						
220	Ecoles spécialisées						
220.36	Subventions accordées						
220.361.00	Contribution communale élèves en institutions	16'750.00		13'300.00		13'030.40	
220.361.10	Transport d'élèves en situation de handicap	26'500.00		30'000.00		34'539.73	
220.36	TOTAL Subventions accordées	43'250.00		43'300.00		47'570.13	
220	TOTAL Ecoles spécialisées	43'250.00		43'300.00		47'570.13	
22	TOTAL Ecoles spécialisées	43'250.00		43'300.00		47'570.13	
23	Formation professionnelle						
239.31	Biens, services et marchandises						
239.319.00	Prix de l'apprenant méritant	1'000.00		1'000.00		1'000.00	
239.31	TOTAL Biens, services et marchandises	1'000.00		1'000.00		1'000.00	
239.36	Subventions accordées						
239.364.05	Frais de transports pour les apprentis	75'000.00		75'000.00		77'773.20	
239.366.00	Cours de soutien pédagogique que pour les apprentis	1'000.00		2'500.00			
239.36	TOTAL Subventions accordées	76'000.00		77'500.00		77'773.20	
239.46	Subventions						
239.461.00	Part, du canton aux frais transport des apprentis		37'500.00		37'500.00		38'886.60
239.46	TOTAL Subventions		37'500.00		37'500.00		38'886.60
23	TOTAL Formation professionnelle	77'000.00	37'500.00	78'500.00	37'500.00	78'773.20	38'886.60

Comptes de fonctionnement		Budget Charges	2017 Revenus	Budget Charges	2016 Revenus	Comptes Charges	2015 Revenus
29	Autres tâches d'enseignement						
290	Administration						
290.30	Charges de personnel						
290.301.00	Traitements des écoles	363'000.00		360'300.00		382'082.75	
290.303.00	Charges sociales AVS-AC-AF	33'600.00		35'500.00		33'903.50	
290.304.01	Charges sociales caisse pension et de prévoyance	40'500.00		40'500.00		65'793.40	
290.305.00	Charges sociales maladie et accidents	7'300.00		8'800.00		8'689.75	
290.309.00	Autres charges de personnel	2'000.00		2'000.00			
290.30	TOTAL Charges de personnel	446'400.00		447'100.00		490'469.40	
290.31	Biens, services et marchandises						
290.311.00	Achat du mobilier et des machines	500.00		1'000.00		2'000.00	
290.317.00	Frais de déplacements et débours divers	2'500.00		2'500.00		668.00	
290.318.00	Frais administratifs divers						
290.31	TOTAL Biens, services et marchandises	3'000.00		3'500.00		2'668.00	
290.43	Contributions de tiers						
290.436.05	Part. Commune de Veysonnaz à la direction des Ecoles		12'000.00				11'173.30
290.43	TOTAL Contributions de tiers		12'000.00				11'173.30
290.46	Subventions						
290.461.00	Subventions pour la direction des écoles		60'000.00		70'000.00		57'316.60
290.46	TOTAL Subventions		60'000.00		70'000.00		57'316.60
290	TOTAL Administration	449'400.00	72'000.00	450'600.00	70'000.00	493'137.40	68'489.90

Comptes de fonctionnement		Budget Charges	2017 Revenus	Budget Charges	2016 Revenus	Comptes Charges	2015 Revenus
292	Formation des adultes						
292.318.00	Université populaire	5'000.00		5'000.00		5'000.00	
292	TOTAL Formation des adultes	5'000.00		5'000.00		5'000.00	
299	Bâtiments scolaires						
299.30	Charges de personnel						
299.301.00	Traitements concierges des écoles	374'000.00		388'500.00		358'852.95	
299.303.00	Charges sociales AVS-AC-AF	38'000.00		41'300.00		31'632.00	
299.304.01	Charges sociales caisse pension et de prévoyance	18'800.00		19'300.00		15'970.00	
299.305.00	Charges sociales maladie et accidents	7'500.00		9'500.00		8'070.05	
299.309.00	Autres charges de personnel	19'000.00		14'000.00		2'509.69	
299.30	TOTAL Charges de personnel	457'300.00		472'600.00		417'034.69	
299.31	Biens, services et marchandises						
299.312.00	Frais de chauffage et éclairage des bâtiments	163'500.00		185'000.00		145'975.70	
299.313.00	Machines, produits nettoyage et conciergerie	40'000.00		35'000.00		36'857.85	
299.313.01	Ateliers concierges outillage et divers	10'000.00		10'000.00		10'947.90	
299.314.00	Entretien des bâtiments scolaires	141'500.00		205'000.00		117'396.40	
299.315.05	Frais d'entretien des véhicules	4'600.00		2'600.00		1'616.35	
299.315.06	Carburant	2'500.00		2'500.00		1'736.50	
299.317.00	Frais de déplacements et débours divers	2'500.00		2'500.00		719.60	
299.318.01	Assurances des bâtiments scolaires	28'000.00		32'000.00		28'005.49	
299.318.20	Assurances et impôts des véhicules	1'750.00		1'750.00		1'649.21	
299.31	TOTAL Biens, services et marchandises	394'350.00		476'350.00		344'905.00	
299.33	Amortissements						

Comptes de fonctionnement		Budget Charges	2017 Revenus	Budget Charges	2016 Revenus	Comptes Charges	2015 Revenus
299.331	Patrimoine administratif amortissements ordinaires						
299.331.00	Amortissements comptables	1'900'000.00		1'890'600.00		2866'479.15	
299.331	TOTAL Patrimoine administratif amortissements ordi	1'900'000.00		1'890'600.00		2866'479.15	
299.33	TOTAL Amortissements	1'900'000.00		1'890'600.00		2866'479.15	
299.42	Revenus des biens						
299.427.00	Locations bâtiments scolaires		15'200.00		14'000.00		13'903.30
299.42	TOTAL Revenus des biens		15'200.00		14'000.00		13'903.30
299.43	Contributions de tiers						
299.436.01	Encaissements APG-CM-SUVA		25'000.00		23'000.00		1'948.80
299.436.05	Refacturation EMS Foyer chauffage et produits						18'676.10
299.43	TOTAL Contributions de tiers		25'000.00		23'000.00		20'624.90
299	TOTAL Bâtiments scolaires	2'751'650.00	40'200.00	2'839'550.00	37'000.00	3'628'418.84	34'528.20
29	TOTAL Autres tâches d'enseignement	3'206'050.00	112'200.00	3'295'150.00	107'000.00	4'126'556.24	103'018.10
2	TOTAL ENSEIGNEMENT ET FORMATION	6'872'300.00	258'400.00	6'856'650.00	263'900.00	7'613'209.80	24'771'7.45

Comptes de fonctionnement		Budget Charges	2017 Revenus	Budget Charges	2016 Revenus	Comptes Charges	2015 Revenus
3	CULTURE, LOISIRS ET CULTE						
30	Encouragement à la culture						
300	Bibliothèque						
300.30	Charges de personnel						
300.301.00	Traitements de la bibliothèque	127500.00		115000.00		114783.80	
300.303.00	Charges sociales AVS-AC-AF	11'900.00		11'300.00		10'864.15	
300.304.01	Charges sociales caisse pension et de prévoyance	8'200.00		3'650.00		8'091.35	
300.305.00	Charges sociales maladie et accidents	2'500.00		2'900.00		2'813.95	
300.309.00	Autres charges de personnel	1'000.00		1'000.00		480.00	
300.30	TOTAL Charges de personnel	151'100.00		133'850.00		137'033.25	
300.31	Biens, services et marchandises						
300.311.00	Achat de livres pour la bibliothèque	44'600.00		59'600.00		34'205.35	
300.311.02	Achat matériel et équipement	2'700.00		4'700.00		3'946.55	
300.315.00	Entretien du mobilier et des machines	2'500.00		2'500.00		580.25	
300.316.02	Informatique	4'500.00		5'700.00		4'217.20	
300.317.00	Frais de déplacements et débours divers	3'000.00		500.00		3'050.75	
300.318.00	Frais administratifs divers	1'200.00		1'200.00		891.15	
300.318.05	Animations de la bibliothèque	3'500.00		3'500.00		3'377.70	
300.31	TOTAL Biens, services et marchandises	62'000.00		77'700.00		50'268.95	
300.43	Contributions de tiers						
300.439.00	Autres recettes		500.00		800.00		1'186.80
300.43	TOTAL Contributions de tiers		500.00		800.00		1'186.80

Comptes de fonctionnement		Budget Charges	2017 Revenus	Budget Charges	2016 Revenus	Comptes Charges	2015 Revenus
300.46	Subventions						
300.461.00	Subventions pour la bibliothèque		25'000.00		20'000.00		19'656.00
300.46	TOTAL Subventions		25'000.00		20'000.00		19'656.00
300	TOTAL Bibliothèque	213'100.00	25'500.00	211'550.00	20'800.00	187'302.20	20'842.80
309	Autres tâches culturelles						
309.30	Charges de personnel						
309.300.00	Commission sport, animation et culture	15'000.00		15'000.00		13'104.20	
309.303.00	Charges sociales AVS-AC-AF	1'500.00		1'500.00		1'347.10	
309.305.00	Charges sociales maladie et accidents					138.30	
309.30	TOTAL Charges de personnel	16'500.00		16'500.00		14'589.60	
309.31	Biens, services et marchandises						
309.318.01	Fête nationale	40'000.00		35'000.00		38'498.55	
309.318.02	Part. aux manifestations culturelles et sportives	25'000.00		25'000.00		36'452.30	
309.318.03	Fête nouveaux citoyens et majorité civique	5'000.00		7'000.00		4'278.60	
309.319.00	Mérites sportifs et culturels	10'000.00		10'000.00		3'319.05	
309.319.10	Frais divers	500.00		500.00			
309.31	TOTAL Biens, services et marchandises	80'500.00		77'500.00		82'548.50	
309.33	Amortissements						
309.331	Patrimoine administratif amortissements ordinaires						
309.331.00	Amortissements comptables	100'900.00		100'900.00		87'585.16	
309.331	TOTAL Patrimoine administratif amortissements ordi	100'900.00		100'900.00		87'585.16	
309.33	TOTAL Amortissements	100'900.00		100'900.00		87'585.16	

Comptes de fonctionnement		Budget Charges	2017 Revenus	Budget Charges	2016 Revenus	Comptes Charges	2015 Revenus
309.36	Subventions accordées						
309.365.01	Subventions sauvegarde du patrimoine culturel local	6'000.00		6'000.00		7'670.90	
309.365.02	Subventions aux sociétés culturelles et sportives	85'800.00		46'300.00		46'267.40	
309.365.03	Subventions aux sociétés locales	30'000.00		27'500.00		16'500.00	
309.365.04	Subventions concept communal du sport	40'000.00		40'000.00		40'000.00	
309.365.05	Conservatoire cantonal	7'000.00		7'000.00		3'900.00	
309.365.06	Subventions encouragement à la pratique du ski	20'000.00		20'000.00		19'372.00	
309.36	TOTAL Subventions accordées	188'800.00		146'800.00		133'710.30	
309.43	Contributions de tiers						
309.434.00	Publications sur les panneaux d'information						100.00
309.439.00	Autres recettes						700.00
309.43	TOTAL Contributions de tiers						800.00
309	TOTAL Autres tâches culturelles	386'700.00		341'700.00		318'433.56	800.00
30	TOTAL Encouragement à la culture	599'800.00	25'500.00	553'250.00	20'800.00	505'735.76	21'642.80
33	Parcs publics et chemins pédestres						
330	Parcs publics et chemins pédestres						
330.30	Charges de personnel						
330.301.00	Traitements parcs et chemins pédestres	72'500.00		73'100.00		72'558.60	
330.303.00	Charges sociales AVS-AC-AF	6'800.00		7'200.00		6'868.50	
330.304.01	Charges sociales caisse pension et de prévoyance	7'300.00		7'400.00		6'993.95	
330.305.00	Charges sociales maladie et accidents	1'500.00		1'800.00		1'624.00	
330.30	TOTAL Charges de personnel	88'100.00		89'500.00		88'045.05	

Comptes de fonctionnement		Budget Charges	2017 Revenus	Budget Charges	2016 Revenus	Comptes Charges	2015 Revenus
330.31	Biens, services et marchandises						
330.314.00	Décoration, entretien des rues,parcs,places,rond-p	120'000.00		120'000.00		148'025.65	
330.314.01	Entretien et frais pistes et chemins pedestres	35'000.00		35'000.00		30'228.70	
330.315.05	Entretien des véhicules	12'500.00		12'500.00		13'525.30	
330.315.06	Carburant	8'400.00		8'400.00		3'954.89	
330.317.00	Frais de déplacements et débours divers	1'000.00		1'000.00		1'001.60	
330.318.20	Assurances et impôts des véhicules	2'500.00		2'500.00		1'630.29	
330.31	TOTAL Biens, services et marchandises	179'400.00		179'400.00		198'366.43	
330	TOTAL Parcs publics et chemins pédestres	267'500.00		268'900.00		286'411.48	
33	TOTAL Parcs publics et chemins pédestres	267'500.00		268'900.00		286'411.48	
34	Centre sportif						
340.30	Charges de personnel						
340.301.00	Traitements du centre sportif	336'000.00		303'700.00		361'763.20	
340.303.00	Charges sociales AVS-AC-AF	31'300.00		30'000.00		33'606.70	
340.304.01	Charges sociales caisse pension et de prévoyance	24'300.00		21'000.00		27'780.65	
340.305.00	Charges sociales maladie et accidents	6'700.00		7'500.00		7'939.35	
340.309.00	Autres charges de personnel	4'000.00		4'000.00		2'942.05	
340.30	TOTAL Charges de personnel	402'300.00		366'200.00		434'031.95	
340.31	Biens, services et marchandises						
340.311.00	Achat de mobilier, machines et matériel	5'000.00		7'000.00		772.90	
340.312.00	Chauffage et éclairage du centre sportif	44'000.00		44'000.00		37'776.45	
340.313.00	Achat marchandise buvettes	25'000.00		30'000.00		22'505.60	
340.313.01	Achat outillage et matériel divers	3'000.00		3'000.00		2'956.70	
340.314.00	Entretien des bâtiments, installations centre spor	54'000.00		58'000.00		70'716.25	
340.315.00	Entretien,frais mobilier, machines et matériel	5'000.00		5'000.00		4'356.05	
340.315.04	Frais d'entretien, essence Assurance élévateur 1244	2'000.00		2'000.00			
340.315.05	Frais d'entretien VS 67'398	1'500.00		1'500.00		1'167.60	
340.315.06	Carburant VS 67'398	2'000.00		2'000.00		2'083.25	
340.315.07	Frais d'entretien machine à glace Folba	5'000.00		5'000.00		2'441.75	
340.315.08	Carburant machine à glace Folba	2'500.00		2'500.00		1'908.10	
340.317.00	Frais de déplacements et débours divers	2'000.00		2'000.00		2'724.30	
340.318.00	Frais administratifs divers	6'000.00		6'000.00		4'731.00	
340.318.02	Assurances RC et choses	6'800.00		5'000.00		6'808.56	

Comptes de fonctionnement		Budget Charges	2017 Revenus	Budget Charges	2016 Revenus	Comptes Charges	2015 Revenus
340.318.03	Prestations de service effectuées par des tiers	1'000.00		2'000.00			
340.318.04	Déblaiement neige	12'000.00		12'000.00		6'774.00	
340.318.05	Animations	3'000.00		3'000.00		223.45	
340.318.20	Assurances et impôts VS 67'398	3'000.00		2'500.00		2'437.07	
340.318.21	Assurances et impôts machine à glace Rolba	1'000.00		1'000.00			
340.319.00	Frais divers et TVA non récupérable	15'000.00		15'000.00		44'236.90	
340.31	TOTAL Biens, services et marchandises	198'800.00		208'500.00		214'619.93	
340.33	Amortissements						
340.331	Patrimoine administratif amortissements ordinaires						
340.331.00	Amortissements comptables	250'000.00		290'100.00		277'900.00	
340.331	TOTAL Patrimoine administratif amortissements ordi	250'000.00		290'100.00		277'900.00	
340.33	TOTAL Amortissements	250'000.00		290'100.00		277'900.00	
340.39	Imputations internes						
340.391.00	Part du centre sportif aux intérêts bancaires	77'000.00		77'000.00		77'000.00	
340.39	TOTAL Imputations internes	77'000.00		77'000.00		77'000.00	
340.42	Revenus des biens						
340.427.00	Locations constructions et des installations		56'000.00		60'000.00		60'446.30
340.42	TOTAL Revenus des biens		56'000.00		60'000.00		60'446.30
340.43	Contributions de tiers						
340.431.00	Ristourne taxes de séjour		110'000.00		110'000.00		109'289.80
340.434.00	Entrées centre sportif		100'000.00		100'000.00		100'104.00
340.434.03	Produit des cours						2'091.65
340.435.00	Vente boissons et divers		55'000.00		60'000.00		51'022.45
340.436.01	Encaissements APG-CM-SUVA						6'599.05

Comptes de fonctionnement		Budget Charges	2017 Revenus	Budget Charges	2016 Revenus	Comptes Charges	2015 Revenus
340.439.00	Autres recettes						476.40
340.43	TOTAL Contributions de tiers		265'000.00		270'000.00		269'583.35
34	TOTAL Centre sportif	928'100.00	321'000.00	941'800.00	330'000.00	1'003'551.88	330'029.65
35	Autres loisirs						
350.31	Biens, services et marchandises						
350.313.00	Ludothèque	6'000.00		6'000.00		6'000.00	
350.314.00	Entretien des places de jeu	6'000.00		6'000.00		3'146.85	
350.31	TOTAL Biens, services et marchandises	12'000.00		12'000.00		9'146.85	
35	TOTAL Autres loisirs	12'000.00		12'000.00		9'146.85	
39	Eglises						
390	Eglise catholique romaine						
390.36	Dédommagements versés aux collectivités publiques						
390.362.00	Contributions à la paroisse de Nendaz	470'600.00		460'200.00		493'401.98	
390.362.01	Participation aux frais : paroisse de Veysonnaz	10'000.00		10'000.00		8'098.15	
390.36	TOTAL Dédommagements versés aux collectivités publi	480'600.00		470'200.00		501'500.13	
390.43	Contributions de tiers						
390.436.01	Récupération des salires et frais		80'000.00		80'000.00		63'846.60
390.43	TOTAL Contributions de tiers		80'000.00		80'000.00		63'846.60
390	TOTAL Eglise catholique romaine	480'600.00	80'000.00	470'200.00	80'000.00	501'500.13	63'846.60

Comptes de fonctionnement		Budget Charges	2017 Revenus	Budget Charges	2016 Revenus	Comptes Charges	2015 Revenus
391	Eglise réformée évangélique						
391.36	Dédommagements versés aux collectivités publiques						
391.362.00	Contributions à l'église réformée	27'000.00		28'000.00		26'200.00	
391.36	TOTAL Dédommagements versés aux collectivités publi	27'000.00		28'000.00		26'200.00	
391	TOTAL Eglise réformée évangélique	27'000.00		28'000.00		26'200.00	
39	TOTAL Eglises	507'600.00	80'000.00	498'200.00	80'000.00	527'700.13	63'846.60
3	TOTAL CULTURE, LOISIRS ET CULTE	2'315'000.00	426'500.00	2'274'150.00	430'800.00	2'332'546.10	415'519.05

Comptes de fonctionnement		Budget Charges	2017 Revenus	Budget Charges	2016 Revenus	Comptes Charges	2015 Revenus
4	SANTE						
44	Centre médico-social						
440.30	Charges de personnel						
440.301.05	Traitements du service social	162'000.00		133'500.00		134'807.55	
440.303.00	Charges sociales AVS-AC-AF	15'100.00		13'200.00		12'759.90	
440.304.01	Charges sociales caisse pension et de prévoyance	15'800.00		13'650.00		11'167.70	
440.305.00	Charges sociales maladie et accidents	3'300.00		3'300.00		3'156.25	
440.30	TOTAL Charges de personnel	196'200.00		163'650.00		161'891.40	
440.31	Biens, services et marchandises						
440.317.00	Frais de déplacements et débours divers	1'300.00		1'300.00		475.50	
440.318.00	Frais administratifs divers	10'700.00		10'700.00		12'455.45	
440.31	TOTAL Biens, services et marchandises	12'000.00		12'000.00		12'930.95	
440.35	Dédommagements versés aux collectivités publiques						
440.352.00	Participation communale à l'association du C.M.S	228'000.00		237'000.00		203'015.01	
440.35	TOTAL Dédommagements versés aux collectivités publi	228'000.00		237'000.00		203'015.01	
440.43	Contributions de tiers						
440.436.01	Encaissements APG-CM-SUVA						1'461.15
440.436.03	Contribution du CMS aux charges sociales/serv.soc		87'000.00		68'800.00		77'733.95
440.43	TOTAL Contributions de tiers		87'000.00		68'800.00		79'195.10
44	TOTAL Centre médico-social	436'200.00	87'000.00	412'650.00	68'800.00	377'837.36	79'195.10

Comptes de fonctionnement		Budget Charges	2017 Revenus	Budget Charges	2016 Revenus	Comptes Charges	2015 Revenus
450.36	Subventions accordées						
450.361.00	Part à la prise en charge des addictions	15'500.00		15'500.00		15'004.23	
450.36	TOTAL Subventions accordées	15'500.00		15'500.00		15'004.23	
46	Service médical des écoles						
460	Prophylaxie dentaire						
460.36	Subventions accordées						
460.366.00	Soins dentaires scolaires	90'000.00		70'000.00		90'154.10	
460.36	TOTAL Subventions accordées	90'000.00		70'000.00		90'154.10	
460	TOTAL Prophylaxie dentaire	90'000.00		70'000.00		90'154.10	
46	TOTAL Service médical des écoles	90'000.00		70'000.00		90'154.10	
49	Autres dépenses de santé						
490	Autres dépenses de santé						
490.31	Biens, services et marchandises						
490.318.00	Frais MMST (sécurité au travail-protection santé)	1'000.00		4'500.00		735.10	
490.31	TOTAL Biens, services et marchandises	1'000.00		4'500.00		735.10	
490.36	Subventions accordées						
490.361.00	Financement dispositif pré-hospitalier	83'000.00		78'500.00		66'573.85	
490.36	TOTAL Subventions accordées	83'000.00		78'500.00		66'573.85	
490	TOTAL Autres dépenses de santé	84'000.00		83'000.00		67'308.95	
49	TOTAL Autres dépenses de santé	84'000.00		83'000.00		67'308.95	
4	TOTAL SANTE	625'700.00	87'000.00	581'150.00	68'800.00	550'304.64	79'195.10

Comptes de fonctionnement		Budget Charges	2017 Revenus	Budget Charges	2016 Revenus	Comptes Charges	2015 Revenus
5	PREVOYANCE SOCIALE						
50	Assurance vieillesse, survivants et AI						
500	Agence AVS						
500.45	Restitutions de collectivités publiques						
500.451.00	Participation de l'Etat à l'agence AVS		20'000.00		20'000.00		20'861.50
500.45	TOTAL Restitutions de collectivités publiques		20'000.00		20'000.00		20'861.50
500	TOTAL Agence AVS		20'000.00		20'000.00		20'861.50
50	TOTAL Assurance vieillesse, survivants et AI		20'000.00		20'000.00		20'861.50
53	Autres assurances sociales						
530	Prestations complémentaires AVS et AI						
530.36	Subventions accordées						
530.361.00	Part aux prestations complémentaires AVS-AI	302'500.00		275'400.00		278'492.78	
530.361.05	Part alloc. familiales personnes sans activité	6'200.00		25'700.00		5'683.53	
530.36	TOTAL Subventions accordées	308'700.00		301'100.00		284'176.31	
530	TOTAL Prestations complémentaires AVS et AI	308'700.00		301'100.00		284'176.31	
53	TOTAL Autres assurances sociales	308'700.00		301'100.00		284'176.31	

Comptes de fonctionnement		Budget Charges	2017 Revenus	Budget Charges	2016 Revenus	Comptes Charges	2015 Revenus
54	Protection de la jeunesse						
540	Protection de la jeunesse						
540.30	Charges de personnel						
540.300.00	Commission jeunesse et formation professionnelle	6'800.00		6'800.00		5'430.10	
540.301.00	Traitements personnel sociaux culturel	22'100.00		14'000.00			
540.303.00	Charges sociales AVS-AC-AF	2'000.00		2'000.00		103.25	
540.305.00	Charges sociales maladie et accidents	300.00		300.00			
540.30	TOTAL Charges de personnel	31'200.00		23'100.00		5'533.35	
540.31	Biens, services et marchandises						
540.318.00	Projet jeunesse	10'200.00		17'200.00		2'092.00	
540.31	TOTAL Biens, services et marchandises	10'200.00		17'200.00		2'092.00	
540.36	Subventions accordées						
540.361.00	Curatelle éducative	32'400.00		21'600.00		30'800.00	
540.36	TOTAL Subventions accordées	32'400.00		21'600.00		30'800.00	
540	TOTAL Protection de la jeunesse	73'800.00		61'900.00		38'425.35	
541	Garderies d'enfants, crèches						
541.35	Dédommagements versés aux collectivités publiques						
541.352.01	Participation aux frais placement dans crèches	45'000.00		58'000.00		76'326.65	
541.35	TOTAL Dédommagements versés aux collectivités publi	45'000.00		58'000.00		76'326.65	

Comptes de fonctionnement		Budget Charges	2017 Revenus	Budget Charges	2016 Revenus	Comptes Charges	2015 Revenus
541.36	Subventions accordées						
541.365.00	Subvention au déficit des Crèches	298'000.00		172'700.00		144'465.62	
541.36	TOTAL Subventions accordées	298'000.00		172'700.00		144'465.62	
541	TOTAL Garderies d'enfants, crèches	343'000.00		230'700.00		220'792.27	
542	U.A.P.E						
542.30	Charges de personnel						
542.301.00	Traitements personnel UAPE	322'200.00		282'100.00		301'356.45	
542.303.00	Charges sociales AVS-AC-AF	29'500.00		27'800.00		27'366.50	
542.304.00	Charges sociales caisse pension et de prévoyance	16'900.00		10'600.00		13'558.55	
542.305.00	Charges sociales maladie et accidents	6'300.00		6'900.00		7'102.30	
542.309.00	Autres charges de personnel	6'800.00		4'500.00		5'263.39	
542.30	TOTAL Charges de personnel	381'700.00		331'900.00		354'647.19	
542.31	Biens, services et marchandises						
542.311.00	Achat de matériel éducatif	5'000.00		4'500.00		4'501.45	
542.311.05	Achat aménagement des locaux et matériel divers	2'000.00		8'000.00		8'829.25	
542.313.00	Repas UAPE et collations	132'500.00		123'500.00		118'869.52	
542.315.00	Entretien des locaux UAPE					216.00	
542.318.00	Frais administratifs divers	6'000.00		7'500.00		4'741.70	
542.318.01	Animations et sorties	4'500.00		4'500.00		2'119.20	
542.319.00	Frais divers	4'000.00		3'000.00		1'767.10	
542.31	TOTAL Biens, services et marchandises	154'000.00		151'000.00		141'044.22	
542.35	Dédommagements versés aux collectivités publiques						
542.351.00	Participation aux frais de placement UAPE	10'000.00		13'500.00		3'312.65	
542.35	TOTAL Dédommagements versés aux collectivités publi	10'000.00		13'500.00		3'312.65	

Comptes de fonctionnement		Budget Charges	2017 Revenus	Budget Charges	2016 Revenus	Comptes Charges	2015 Revenus
542.43	Contributions de tiers						
542.436.00	Participation des parents à l' UAPE		232'000.00		200'000.00		216'498.75
542.43	TOTAL Contributions de tiers		232'000.00		200'000.00		216'498.75
542.46	Subventions acquises						
542.460.00	Subventions fédérales OFAS						9'003.35
542.461.00	Subventions s/traitements du personnel		119'000.00		103'000.00		128'751.00
542.461.05	Subventions matériel éducatif		4'400.00		3'900.00		3'900.00
542.46	TOTAL Subventions acquises		123'400.00		106'900.00		141'654.35
542	TOTAL U.A.P.E	545'700.00	355'400.00	496'400.00	306'900.00	499'004.06	358'153.10
54	TOTAL Protection de la jeunesse	962'500.00	355'400.00	789'000.00	306'900.00	758'221.68	358'153.10
55	Handicapés						
550	Handicapés						
550.36	Subventions accordées						
550.361.00	Institutions handicapés et sociales	545'000.00		548'500.00		501'345.18	
550.36	TOTAL Subventions accordées	545'000.00		548'500.00		501'345.18	
550	TOTAL Handicapés	545'000.00		548'500.00		501'345.18	
55	TOTAL Handicapés	545'000.00		548'500.00		501'345.18	

Comptes de fonctionnement		Budget Charges	2017 Revenus	Budget Charges	2016 Revenus	Comptes Charges	2015 Revenus
56	Encouragement à la construction de logements						
560	Encouragement à la construction de logements						
560.36	Subventions accordées						
560.366.00	Aide à la rénovation de logements	10'000.00		5'000.00			
560.366.05	Encouragement rénovation des vieilles bâtisses	10'000.00		10'000.00		8'000.00	
560.36	TOTAL Subventions accordées	20'000.00		15'000.00		8'000.00	
560.38	Attributions aux financements spéciaux						
560.380.00	Attrib. infrastructures touristiques					438'208.00	
560.38	TOTAL Attributions aux financements spéciaux					438'208.00	
560.43	Contributions de tiers						
560.436.01	Contributions zones réservées		50'000.00		50'000.00		438'208.00
560.43	TOTAL Contributions de tiers		50'000.00		50'000.00		438'208.00
560	TOTAL Encouragement à la construction de logements	20'000.00	50'000.00	15'000.00	50'000.00	446'208.00	438'208.00
56	TOTAL Encouragement à la construction de logements	20'000.00	50'000.00	15'000.00	50'000.00	446'208.00	438'208.00
57	Etablissement médico-social (EMS)						
570	Etablissement médico-social (EMS)						
570.31	Biens, services et marchandises						
570.316.00	Location des appartements protégés	87'100.00		75'000.00			
570.318.00	Frais du 3ème age	46'200.00		32'400.00		25'104.60	
570.31	TOTAL Biens, services et marchandises	133'300.00		107'400.00		25'104.60	

Comptes de fonctionnement		Budget Charges	2017 Revenus	Budget Charges	2016 Revenus	Comptes Charges	2015 Revenus
570.33	Amortissements						
570.331	Patrimoine administratif amortissements ordinaires	49'500.00		49'500.00		159'753.17	
570.331.00	Amortissements comptables	49'500.00		49'500.00		159'753.17	
570.331	TOTAL Patrimoine administratif amortissements ordi	49'500.00		49'500.00		159'753.17	
570.33	TOTAL Amortissements	49'500.00		49'500.00		159'753.17	
570.35	Dédommagements versés aux collectivités publiques						
570.352.00	Fonds de rénovation EMS Foyer Ma Vallée	35'000.00		35'000.00		35'000.00	
570.35	TOTAL Dédommagements versés aux collectivités publi	35'000.00		35'000.00		35'000.00	
570.36	Subventions accordées						
570.361.00	Participation communale aux coûts des soins EMS	340'000.00		340'000.00		298'822.75	
570.361.05	Participation communale au EMS d'Aproz	703'000.00		528'000.00		363'000.00	
570.361.10	Part communale à la gestion appart. protégés	50'000.00					
570.36	TOTAL Subventions accordées	1'093'000.00		868'000.00		661'822.75	
570.42	Revenus des biens						
570.427.10	Participation CMS loyers appartements protégés		87'100.00		75'000.00		
570.42	TOTAL Revenus des biens		87'100.00		75'000.00		
570	TOTAL Etablissement médico-social (EMS)	1'310'800.00	87'100.00	1'059'900.00	75'000.00	881'680.52	
57	TOTAL Etablissement médico-social (EMS)	1'310'800.00	87'100.00	1'059'900.00	75'000.00	881'680.52	

Comptes de fonctionnement		Budget Charges	2017 Revenus	Budget Charges	2016 Revenus	Comptes Charges	2015 Revenus
58	Assistance						
580	Aide sociale individuelle						
580.36	Subventions accordées						
580.366.00	Secours et assistance	797'000.00		971'600.00		796'715.84	
580.366.01	Participation aux pensions alimentaires	24'200.00		23'600.00		21'216.29	
580.36	TOTAL Subventions accordées	821'200.00		995'200.00		817'932.13	
580.46	Subventions acquises						
580.461.00	Subventions Etat pour l'assistance		385'000.00		630'300.00		484'702.20
580.46	TOTAL Subventions acquises		385'000.00		630'300.00		484'702.20
580	TOTAL Aide sociale individuelle	821'200.00	385'000.00	995'200.00	630'300.00	817'932.13	484'702.20
581	Subventions aux institutions sociales						
581.36	Subventions accordées						
581.365.00	Subventions aux oeuvres d'utilité publique	5'000.00		5'000.00		4'670.00	
581.36	TOTAL Subventions accordées	5'000.00		5'000.00		4'670.00	
581	TOTAL Subventions aux institutions sociales	5'000.00		5'000.00		4'670.00	
582	Fonds cantonal pour l'emploi						
582.30	Charges de personnel						
582.301.05	Traitements fonds communal pour l'emploi	12'000.00		18'000.00			
582.303.00	Charges sociales AVS-AC-AF	1'600.00		1'600.00			

Comptes de fonctionnement		Budget Charges	2017 Revenus	Budget Charges	2016 Revenus	Comptes Charges	2015 Revenus
582.305.00	Charges sociales maladie et accidents	400.00		400.00			
582.30	TOTAL Charges de personnel	14'000.00		20'000.00			
582.36	Subventions accordées						
582.361.00	Participation au fonds cantonal pour l'emploi	68'800.00		63'700.00		75'406.92	
582.36	TOTAL Subventions accordées	68'800.00		63'700.00		75'406.92	
582	TOTAL Fonds cantonal pour l'emploi	82'800.00		83'700.00		75'406.92	
589	Autres tâches d'assistance						
589.30	Charges de personnel						
589.300.00	Commission des affaires sociales	5'000.00		10'400.00		3'128.05	
589.303.00	Charges sociales AVS-AC-AF	1'000.00		1'000.00		41.30	
589.30	TOTAL Charges de personnel	6'000.00		11'400.00		3'169.35	
589.36	Subventions accordées						
589.362.00	Intégration des personnes étrangères	15'000.00		12'000.00		4'084.00	
589.366.00	Aide à la famille	360'000.00		370'000.00		352'520.00	
589.36	TOTAL Subventions accordées	375'000.00		382'000.00		356'604.00	
589	TOTAL Autres tâches d'assistance	381'000.00		393'400.00		359'773.35	
58	TOTAL Assistance	1'290'000.00	385'000.00	1'477'300.00	630'300.00	1'257'782.40	484'702.20
5	TOTAL PREVOYANCE SOCIALE	4'437'000.00	897'500.00	4'190'800.00	1'082'200.00	4'129'414.09	1'301'924.80

Comptes de fonctionnement		Budget Charges	2017 Revenus	Budget Charges	2016 Revenus	Comptes Charges	2015 Revenus
6	TRAFIC						
61	Routes cantonales						
610	Routes cantonales						
610.36	Subventions accordées						
610.361.00	Subvention communale à l'entretien des rtes cant	470'000.00		350'000.00		477'617.95	
610.36	TOTAL Subventions accordées	470'000.00		350'000.00		477'617.95	
610	TOTAL Routes cantonales	470'000.00		350'000.00		477'617.95	
61	TOTAL Routes cantonales	470'000.00		350'000.00		477'617.95	
62	Routes communales						
620	Réseau des routes communales						
620.30	Charges de personnel						
620.300.00	Commission trafic, eau, égouts, voirie	5'000.00		5'000.00		5'042.70	
620.301.05	Traitements du personnel TP	1'018'000.00		969'000.00		1'097'097.70	
620.303.00	Charges sociales AVS-AC-AF	95'600.00		95'400.00		100'881.55	
620.304.01	Charges sociales caisse pension et de prévoyance	108'300.00		102'000.00		100'569.95	
620.305.00	Charges sociales maladie et accidents	20'300.00		23'400.00		23'126.10	
620.309.00	Autres charges de personnel	8'000.00		8'000.00		12'770.15	
620.30	TOTAL Charges de personnel	1'255'200.00		1'202'800.00		1'339'488.15	
620.31	Biens, services et marchandises						
620.311.00	Achat de mobilier, machines et matériel					3'528.90	
620.311.01	Balissage et signalisation routières	45'500.00		45'500.00		41'620.90	
620.312.00	Chauffage et éclairage dépôt des Bouilllets	15'000.00		15'000.00		10'295.80	
620.312.02	Eclairage public consommation	85'000.00		90'000.00		88'049.80	
620.312.03	Eclairage public entretien du réseau	50'000.00		50'000.00		44'335.23	
620.313.00	Achat outillage et matériel divers	30'000.00		30'000.00		33'971.95	
620.313.01	Produits pour service hivernal	150'000.00		150'000.00		151'517.70	
620.314.00	Entretien bâtiments et installations, Bouilllets	4'000.00		4'000.00		7'820.90	
620.314.05	Déblaiement neige	500'000.00		500'000.00		340'328.35	
620.314.10	Entretien des routes et chemins communaux	830'000.00		840'000.00		788'137.30	

Comptes de fonctionnement		Budget Charges	2017 Revenus	Budget Charges	2016 Revenus	Comptes Charges	2015 Revenus
620.315.00	Entretien /frais mobilier machines et matériel	161'500.00		142'000.00		951.55	
620.315.05	Entretien des véhicules	70'000.00		83'000.00		163'990.41	
620.315.06	Carburant	30'000.00		30'000.00		67'452.61	
620.316.00	Location et entretien local de Basse-Nendaz	65'500.00		65'000.00		25'200.00	
620.316.10	Leasing véhicules	26'000.00		26'000.00		65'538.60	
620.317.00	Frais de déplacements et débours divers	3'500.00		3'500.00		24'581.60	
620.318.00	Frais administratifs divers	15'000.00		40'000.00		2'720.05	
620.318.03	Servitudes et droits de passage	10'000.00		20'000.00		48'518.85	
620.318.04	Etudes diverses	15'000.00		15'000.00		5'645.90	
620.318.05	Travaux géométriques TP	42'200.00		39'900.00		5'290.30	
620.318.20	Assurances et impôts des véhicules					30'794.11	
620.31	TOTAL Biens, services et marchandises	2'148'200.00		2'188'900.00		1'950'290.81	
620.33	Amortissements						
620.331	Patrimoine administratif amortissements ordinaires						
620.331.00	Amortissements comptables	2'736'800.00		2'627'400.00		3'709'018.43	
620.331	TOTAL Patrimoine administratif amortissements ordi	2'736'800.00		2'627'400.00		3'709'018.43	
620.33	TOTAL Amortissements	2'736'800.00		2'627'400.00		3'709'018.43	
620.43	Contributions de tiers						
620.436.01	Encaissements APG-CIM-SUVA		31'000.00		27'000.00		70'975.50
620.436.02	Risourne de l'Etat frais déneigement int.localité		8'000.00		3'000.00		20'899.40
620.436.05	Travaux exécutés pour des tiers						16'229.00
620.43	TOTAL Contributions de tiers		39'000.00		30'000.00		108'103.90
620	TOTAL Réseau des routes communales	6'140'200.00	39'000.00	6'019'100.00	30'000.00	6'998'797.39	108'103.90

Comptes de fonctionnement		Budget Charges	2017 Revenus	Budget Charges	2016 Revenus	Comptes Charges	2015 Revenus
621	Parkings et places de parc						
621.31	Biens, services et marchandises						
621.314.00	Entretien des horodateurs	3'000.00		3'000.00		308.90	
621.314.20	Entretien des parkings	30'000.00		30'000.00		39'993.30	
621.31	TOTAL Biens, services et marchandises	33'000.00		33'000.00		40'302.20	
621.42	Revenus des biens						
621.427.00	Recettes horodateurs		20'000.00		20'000.00		19'604.41
621.42	TOTAL Revenus des biens		20'000.00		20'000.00		19'604.41
621	TOTAL Parkings et places de parc	33'000.00	20'000.00	33'000.00	20'000.00	40'302.20	19'604.41
62	TOTAL Routes communales	6'173'200.00	59'000.00	6'052'100.00	50'000.00	7'039'099.59	127'708.31
65	Trafic régional						
650	Entreprises de trafic régional						
650.31	Biens, services et marchandises						
650.314.00	Entretien et frais du funiculaire des Ecluses	60'000.00		60'000.00		73'149.05	
650.31	TOTAL Biens, services et marchandises	60'000.00		60'000.00		73'149.05	
650.36	Subventions accordées						
650.361.01	Financement transports publics régionaux	90'000.00		85'000.00		89'698.85	
650.361.02	Financement transports interurbains(bus navette)	265'000.00		240'000.00		257'524.00	
650.36	TOTAL Subventions accordées	355'000.00		325'000.00		347'222.85	
650	TOTAL Entreprises de trafic régional	415'000.00		385'000.00		420'371.90	
65	TOTAL Trafic régional	415'000.00		385'000.00		420'371.90	
6	TOTAL TRAFIC	7'058'200.00	59'000.00	6'787'100.00	50'000.00	7'937'089.44	127'708.31

Comptes de fonctionnement		Budget Charges	2017 Revenus	Budget Charges	2016 Revenus	Comptes Charges	2015 Revenus
7	PROTECTION ET AMENAGEMENT DE L'ENVIRONNEMENT						
70	Approvisionnement et alimentation/eau potable						
700	Approvisionnement et alimentation/eau potable						
700.30	Charges de personnel						
700.301.05	Traitements service des eaux	263'600.00		301'000.00		265'054.70	
700.303.00	Charges sociales AVS-AC-AF	24'600.00		29'600.00		25'328.90	
700.304.01	Charges sociales caisse pension et de prévoyance	23'500.00		27'200.00		20'937.20	
700.305.00	Charges sociales maladie et accidents	5'400.00		7'300.00		5'930.40	
700.309.00	Autres charges de personnel	2'000.00		2'000.00		2'682.75	
700.30	TOTAL Charges de personnel	319'100.00		367'100.00		319'933.95	
700.31	Biens, services et marchandises						
700.311.00	Achat de mobilier, machines et matériel	1'000.00		1'000.00		116'398.94	
700.312.00	Achat d'eau	180'000.00		120'000.00		44'585.85	
700.312.01	Achat et réparation de compteurs	35'000.00		35'000.00		8'698.05	
700.313.00	Achat outillage et matériel divers	10'000.00		10'000.00		7'364.60	
700.314.00	Entretien des bornes hydrantes	20'000.00		20'000.00		305'755.24	
700.314.05	Entretien du réseau et des réservoirs	350'000.00		360'000.00		257.00	
700.315.00	Entretien du matériel et de l'outillage	5'000.00		5'000.00		14'641.15	
700.315.05	Entretien des véhicules	8'200.00		7'700.00		6'476.90	
700.315.06	Carburant	7'500.00		7'500.00		908.75	
700.317.00	Frais de déplacements et débours divers	1'000.00		1'000.00		13'397.20	
700.318.00	Frais administratifs divers	15'000.00		18'000.00		26'736.08	
700.318.02	Assurances RC et choses	27'000.00		31'000.00		8'174.10	
700.318.05	Frais d'analyse des eaux	10'000.00		10'000.00		5'668.26	
700.318.20	Assurances et impôts des véhicules	10'400.00		10'400.00		28'661.35	
700.319.00	Frais divers et TVA non récupérable	10'000.00		10'000.00			
700.31	TOTAL Biens, services et marchandises	690'100.00		646'600.00		587'723.47	

Comptes de fonctionnement		Budget Charges	2017 Revenus	Budget Charges	2016 Revenus	Comptes Charges	2015 Revenus
700.33	Amortissements						
700.331	Patrimoine administratif amortissements ordinaires						
700.331.00	Amortissements comptables	499'400.00		439'400.00		337'508.40	
700.331	TOTAL Patrimoine administratif amortissements ordi	499'400.00		439'400.00		337'508.40	
700.33	TOTAL Amortissements	499'400.00		439'400.00		337'508.40	
700.35	Dédommagements versés aux collectivités publiques						
700.352.00	Ristourne taxe d'eau à la commune de Veysonnaz	4'000.00		4'000.00		4'609.75	
700.35	TOTAL Dédommagements versés aux collectivités publi	4'000.00		4'000.00		4'609.75	
700.39	Imputations internes						
700.390.00	Part.frais administration du service des eau	120'000.00		120'000.00		120'000.00	
700.391.01	Part.intérêts bancaires du service des eaux	90'000.00		90'000.00		90'000.00	
700.39	TOTAL Imputations internes	210'000.00		210'000.00		210'000.00	
700.43	Contributions de tiers						
700.435.00	Vente d'eau à Seba		80'000.00		80'000.00		83'955.05
700.436.02	Taxe annuelle d'eau potable		1'780'000.00		1'650'000.00		1'637'024.50
700.436.05	Travaux exécutés pour des tiers						466.00
700.436.06	Amendes d'ordre						-100.00
700.43	TOTAL Contributions de tiers		1'860'000.00		1'730'000.00		1'720'745.55
700	TOTAL Approvisionnement et alimentation/eau potabli	1'722'600.00	1'860'000.00	1'667'100.00	1'730'000.00	1'459'775.57	1'720'745.55

Comptes de fonctionnement		Budget Charges	2017 Revenus	Budget Charges	2016 Revenus	Comptes Charges	2015 Revenus
701	Station de pompage						
701.31	Biens, services et marchandises						
701.314.00	Station de traitement de Tortin-Pramounet	57'000.00		57'000.00		52'443.05	
701.31	TOTAL Biens, services et marchandises	57'000.00		57'000.00		52'443.05	
701	TOTAL Station de pompage	57'000.00		57'000.00		52'443.05	
70	TOTAL Approvisionnement et alimentation/eau potabl	1'779'600.00	1'860'000.00	1'724'100.00	1'730'000.00	1'512'218.62	1'720'745.55
71	Assainissement des eaux usées						
710	Assainissement des eaux usées						
710.30	Charges de personnel						
710.301.05	Traitements des steps	317'700.00		405'500.00		372'971.05	
710.303.00	Charges sociales AVS-AC-AF	29'800.00		40'000.00		35'113.35	
710.304.01	Charges sociales caisse pension et de prévoyance	31'200.00		41'400.00		36'708.05	
710.305.00	Charges sociales maladie et accidents	6'300.00		10'000.00		8'424.80	
710.309.00	Autres charges de personnel	2'000.00		2'000.00		973.40	
710.30	TOTAL Charges de personnel	387'000.00		498'900.00		454'190.65	
710.31	Biens, services et marchandises						
710.313.00	Achat outillage et matériel divers	6'000.00		4'500.00		11'364.53	
710.314.05	Entretien du réseau	140'000.00		160'000.00		130'303.05	
710.314.06	Entretien de la station de pompage d'Aproz	7'000.00		19'000.00		4'962.05	
710.315.05	Entretien des véhicules	29'000.00		22'000.00		26'065.36	
710.315.06	Carburant	3'000.00		4'000.00		2'682.90	
710.317.00	Frais de déplacements et débours divers	2'000.00		2'000.00		1'797.20	
710.318.00	Frais administratifs divers	5'000.00		5'000.00		4'329.75	
710.318.02	Assurances RC et choses	17'500.00		20'000.00		17'502.02	
710.318.20	Assurances et impôts des véhicules	1'500.00		3'000.00		1'664.39	

Comptes de fonctionnement		Budget Charges	2017 Revenus	Budget Charges	2016 Revenus	Comptes Charges	2015 Revenus
710.319.00	Frais divers	1'000.00		1'000.00			
710.31	TOTAL Biens, services et marchandises	212'000.00		240'500.00		200'671.25	
710.33	Amortissements						
710.331	Patrimoine administratif amortissements ordinaires						
710.331.00	Amortissements comptables	162'000.00		162'800.00		204'533.06	
710.331	TOTAL Patrimoine administratif amortissements ordi	162'000.00		162'800.00		204'533.06	
710.33	TOTAL Amortissements	162'000.00		162'800.00		204'533.06	
710.35	Dédommagements versés aux collectivités publiques						
710.352.00	Ristourne taxes d'égouts à la commune de Veysonnaz	37'000.00		37'000.00		38'425.95	
710.35	TOTAL Dédommagements versés aux collectivités publi	37'000.00		37'000.00		38'425.95	
710.39	Imputations internes						
710.390.00	Part frais administration service eaux usées	70'000.00		70'000.00		70'000.00	
710.391.01	Part.intérêts bancaires service eaux usées-step	80'000.00		80'000.00		80'000.00	
710.39	TOTAL Imputations internes	150'000.00		150'000.00		150'000.00	
710.43	Contributions de tiers						
710.436.02	Taxes annuelles eaux usées		1'330'000.00		1'300'000.00		1'290'995.75
710.43	TOTAL Contributions de tiers		1'330'000.00		1'300'000.00		1'290'995.75
710	TOTAL Assainissement des eaux usées	948'000.00	1'330'000.00	1'089'200.00	1'300'000.00	1'047'820.91	1'290'995.75

Comptes de fonctionnement		Budget Charges	2017 Revenus	Budget Charges	2016 Revenus	Comptes Charges	2015 Revenus
711	Station d'épuration des eaux usées						
711.31	Biens, services et marchandises						
711.314.05	Entretien step de Bleudron	507'000.00		517'000.00		399'802.25	
711.314.10	Entretien station prétraitement	135'000.00		116'000.00		98'069.01	
711.318.10	Mesures de réduction des micropolluants	91'000.00		91'000.00			
711.319.10	Frais divers et TVA non récupérable	20'000.00		20'000.00		29'017.65	
711.31	TOTAL Biens, services et marchandises	753'000.00		744'000.00		526'888.91	
711.43	Contributions de tiers						
711.435.00	Vente d'énergie biogaz		110'000.00		100'000.00		108'216.98
711.436.00	Participation Seba pour la station prétraitement		276'000.00		276'000.00		276'012.00
711.436.01	Participations de tiers		200'000.00		240'500.00		176'357.95
711.436.02	Participation Seba pour équipements/matières auxi		135'000.00		156'000.00		115'992.00
711.436.03	Travaux exécutés pour des tiers		15'000.00		20'000.00		48'681.45
711.43	TOTAL Contributions de tiers		736'000.00		792'500.00		725'260.38
711	TOTAL Station d'épuration des eaux usées	753'000.00	736'000.00	744'000.00	792'500.00	526'888.91	725'260.38
71	TOTAL Assainissement des eaux usées	1'701'000.00	2'066'000.00	1'833'200.00	2'092'500.00	1'574'709.82	2'016'256.13
72	Traitement des déchets						
720	Traitement des déchets						
720.30	Charges de personnel						
720.301.00	Traitements des décharges	54'000.00		54'000.00		47'450.00	
720.303.00	Charges sociales AVS-AC-AF	5'000.00		5'300.00		4'491.30	
720.304.01	Charges sociales caisse pension et de prévoyance	6'200.00		6'200.00		5'692.60	
720.305.00	Charges sociales maladie et accidents	1'100.00		1'300.00		1'061.60	
720.30	TOTAL Charges de personnel	66'300.00		66'800.00		58'695.50	

Comptes de fonctionnement		Budget Charges	2017 Revenus	Budget Charges	2016 Revenus	Comptes Charges	2015 Revenus
720.31	Biens, services et marchandises						
720.311.00	Achat de conteneurs, machines et matériel	10'000.00		10'000.00		9972.40	
720.313.00	Achat outillage et matériel divers	70'000.00		100'000.00		1'936.95	
720.314.00	Entretien des décharges publiques	20'000.00		20'000.00		13'439.15	
720.314.01	Entretien des places et installation de voirie	600.00		600.00		31'790.00	
720.317.00	Frais de déplacements et débours divers	10'000.00		40'000.00		524.70	
720.318.10	Impôt préalable non récupérable	230'000.00		250'000.00		10'041.40	
720.318.20	Transport et ramassage des ordures	70'000.00		70'000.00		213'116.10	
720.318.22	Transport et ramassage des verres	2'000.00		1'000.00		70'075.00	
720.318.24	Transport et ramassage de la ferraille	25'000.00		18'000.00		619.66	
720.318.25	Transport et ramassage du PET et de l'alu	140'000.00		120'000.00		28'560.00	
720.318.26	Transport et ramassage du papier	150'000.00		150'000.00		146'893.88	
720.318.28	Transport et ramassage des objets encombrants	100.00		100.00		158'474.17	
720.318.30	Transport et ramassage des huiles usagées	100'000.00		85'000.00		2.50	
720.318.32	Transport et ramassage du bois de démolition	200'000.00		150'000.00		133'064.49	
720.318.33	Transport et traitement des déchets verts	10'000.00		8'000.00		201'462.45	
720.318.34	Collecte déchets spéciaux et phytosanitaires					11'219.55	
720.31	TOTAL Biens, services et marchandises	1'037'700.00		1'022'700.00		1'031'192.40	
720.33	Amortissements						
720.331	Patrimoine administratif amortissements ordinaires						
720.331.00	Amortissements comptables	203'700.00		203'700.00		217'190.35	
720.331	TOTAL Patrimoine administratif amortissements ordi	203'700.00		203'700.00		217'190.35	
720.33	TOTAL Amortissements	203'700.00		203'700.00		217'190.35	
720.35	Dédommagements versés aux collectivités publiques						
720.352.01	Ristourne L.V. commune de Veysonnaz	40'000.00		40'000.00		40'092.60	
720.35	TOTAL Dédommagements versés aux collectivités publi	40'000.00		40'000.00		40'092.60	

Comptes de fonctionnement		Budget Charges	2017 Revenus	Budget Charges	2016 Revenus	Comptes Charges	2015 Revenus
720.39	Imputations internes						
720.390.00	Part. aux frais d'administration	40'000.00		40'000.00		40'000.00	
720.391.01	Part. aux intérêts bancaires	40'000.00		40'000.00		40'000.00	
720.39	TOTAL Imputations internes	80'000.00		80'000.00		80'000.00	
720.43	Contributions de tiers						
720.434.00	Taxes annuelles de voirie		860'000.00		860'000.00		858'439.90
720.434.02	Taxes des décharges publiques		25'000.00		100'000.00		23'334.25
720.436.04	Péréquation transports		19'000.00		19'000.00		18'972.60
720.43	TOTAL Contributions de tiers		904'000.00		979'000.00		900'746.75
720	TOTAL Traitement des déchets	1'427'700.00	904'000.00	1'413'200.00	979'000.00	1'427'170.85	900'746.75
721	Usine d'incinération des ordures ménagères						
721.35	Dédommagements versés aux collectivités publiques						
721.352.00	Incinération des ordures (uto)	400'000.00		470'000.00		358'249.50	
721.35	TOTAL Dédommagements versés aux collectivités publi	400'000.00		470'000.00		358'249.50	
721	TOTAL Usine d'incinération des ordures ménagères	400'000.00		470'000.00		358'249.50	
72	TOTAL Traitement des déchets	1'827'700.00	904'000.00	1'883'200.00	979'000.00	1'785'420.35	900'746.75

Comptes de fonctionnement		Budget Charges	2017 Revenus	Budget Charges	2016 Revenus	Comptes Charges	2015 Revenus
74	Cimetières et columbarium						
740	Cimetières et columbarium						
740.31	Biens, services et marchandises						
740.314.00	Entretien des cimetières	5'000.00		5'000.00		45'010.80	
740.318.00	Frais d'inhumation Communde de Veyssonaz	2'000.00		2'000.00		1'900.00	
740.31	TOTAL Biens, services et marchandises	7'000.00		7'000.00		46'910.80	
740	TOTAL Cimetières et columbarium	7'000.00		7'000.00		46'910.80	
74	TOTAL Cimetières et columbarium	7'000.00		7'000.00		46'910.80	
75	Correction des eaux						
750	Correction des eaux						
750.31	Biens, services et marchandises						
750.314.00	Entretien des torrents	215'000.00		215'000.00		241'531.57	
750.314.06	Entretien des berges du Rhône	50'000.00		40'000.00		55'078.55	
750.31	TOTAL Biens, services et marchandises	265'000.00		255'000.00		296'610.12	
750.46	Subventions acquises						
750.461.00	Subventions entretien des cours d'eau		115'000.00		80'000.00		181'004.20
750.46	TOTAL Subventions acquises		115'000.00		80'000.00		181'004.20
750	TOTAL Correction des eaux	265'000.00	115'000.00	255'000.00	80'000.00	296'610.12	181'004.20
75	TOTAL Correction des eaux	265'000.00	115'000.00	255'000.00	80'000.00	296'610.12	181'004.20

Comptes de fonctionnement		Budget Charges	2017 Revenus	Budget Charges	2016 Revenus	Comptes Charges	2015 Revenus
76	Protection avalanches et éboulements						
760	Protection avalanches et éboulements						
760.31	Biens, services et marchandises						
760.314.05	Entretien des ouvrages de protection	5'000.00				4'981.10	
760.318.10	Frais protection avalanches (Télé-Nendaz)	19'000.00		19'000.00		15'429.35	
760.31	TOTAL Biens, services et marchandises	24'000.00		19'000.00		20'410.45	
760.33	Amortissements						
760.331	Patrimoine administratif amortissements ordinaires						
760.331.00	Amortissements comptables	680'000.00		600'700.00		562'840.55	
760.331	TOTAL Patrimoine administratif amortissements ordi	680'000.00		600'700.00		562'840.55	
760.33	TOTAL Amortissements	680'000.00		600'700.00		562'840.55	
760.43	Contributions de tiers						
760.431.00	Contributions de tiers		14'000.00		13'000.00		13'732.30
760.43	TOTAL Contributions de tiers		14'000.00		13'000.00		13'732.30
760	TOTAL Protection avalanches et éboulements	704'000.00	14'000.00	619'700.00	13'000.00	583'251.00	13'732.30
76	TOTAL Protection avalanches et éboulements	704'000.00	14'000.00	619'700.00	13'000.00	583'251.00	13'732.30

Comptes de fonctionnement		Budget Charges	2017 Revenus	Budget Charges	2016 Revenus	Comptes Charges	2015 Revenus
79	Aménagement						
790	Aménagement du territoire						
790.30	Charges de personnel						
790.300.00	Commission constructions et aménagement territoire	8'000.00		8'000.00		7'311.90	
790.300.01	Commission réseaux et équipement	6'000.00		6'000.00		2'000.00	
790.303.00	Charges sociales AVS-AC-AF					1'169.45	
790.305.00	Charges sociales maladie et accidents					80.35	
790.30	TOTAL Charges de personnel	14'000.00		14'000.00		10'561.70	
790.31	Biens, services et marchandises						
790.318.00	Etudes diverses	25'000.00		10'000.00			
790.318.01	Etudes bâtiments communaux	10'000.00		10'000.00			
790.318.02	Attestations de zone	18'000.00		18'000.00		21'730.00	
790.318.05	Plan d'aménagement du territoire	80'000.00		30'000.00		26'770.80	
790.318.10	Frais du SIT	90'000.00		35'000.00		74'250.00	
790.31	TOTAL Biens, services et marchandises	223'000.00		103'000.00		122'750.80	
790.35	Dédommagements versés aux collectivités publiques						
790.351.00	Autorisations cantonales de construire	60'000.00		70'000.00		54'324.40	
790.35	TOTAL Dédommagements versés aux collectivités publi	60'000.00		70'000.00		54'324.40	
790.43	Contributions de tiers						
790.431.00	Permis de construire		150'000.00		150'000.00		226'026.30
790.431.01	Amendes de construction		30'000.00		30'000.00		68'750.00
790.431.02	Attestations de zone		18'000.00		18'000.00		21'980.00
790.439.00	Autres recettes						238.40
790.43	TOTAL Contributions de tiers		198'000.00		198'000.00		316'994.70
790	TOTAL Aménagement du territoire	297'000.00	198'000.00	187'000.00	198'000.00	187'636.90	316'994.70
79	TOTAL Aménagement	297'000.00	198'000.00	187'000.00	198'000.00	187'636.90	316'994.70
7	TOTAL PROTECTION ET AMENAGEMENT DE L'ENVIRONNEMENT	6'581'300.00	5'157'000.00	6'509'200.00	5'092'500.00	5'986'757.61	5'149'479.63

Comptes de fonctionnement		Budget Charges	2017 Revenus	Budget Charges	2016 Revenus	Comptes Charges	2015 Revenus
8	ECONOMIE PUBLIQUE						
80	Agriculture						
800	Agriculture						
800.30	Charges de personnel						
800.300.00	Commission agricole	5'000.00		6'000.00		3'532.50	
800.301.00	Traitement inspecteurs bétail et suppléants	1'000.00		1'000.00		673.80	
800.303.00	Charges sociales AVS-AC-AF	150.00		100.00		241.85	
800.305.00	Charges sociales maladie et accidents	50.00		50.00		18.45	
800.30	TOTAL Charges de personnel	6'200.00		7'150.00		4'466.60	
800.31	Biens, services et marchandises						
800.313.00	Achat de produits divers	38'000.00		38'000.00		37'960.60	
800.317.00	Frais de déplacements et débours divers	100.00		100.00		28.00	
800.318.00	Frais découlant de droits d'eaux	2'000.00		2'000.00		1'842.50	
800.318.10	Plans parcellaires pour surfaces subventionnées	10'000.00		10'000.00			
800.31	TOTAL Biens, services et marchandises	50'100.00		50'100.00		39'831.10	
800.35	Dédommagements versés aux collectivités publiques						
800.351.00	Part des collectivités au franc du paysage	4'000.00		4'000.00		4'183.70	
800.351.01	Contr.fonds entretien + correction cours d'eau	22'900.00		22'900.00		18'183.00	
800.35	TOTAL Dédommagements versés aux collectivités publi	26'900.00		26'900.00		22'366.70	
800.36	Subventions accordées						
800.365.00	Subventions par litre de lait coulé	32'000.00		31'000.00		31'841.50	
800.365.01	Subventions aux laiteries	20'000.00		20'000.00		20'000.00	
800.365.02	Subventions aux alpages utilisation touristique	30'000.00		30'000.00		30'000.00	
800.365.03	Subvention OQE ordonnance sur la qualité écologique					47'230.00	
800.365.04	Subvention mise en valeur des produits de Nendaz	10'000.00		10'000.00		11'076.40	
800.365.06	Subventions RP Fey/Condémînes	150'000.00		150'000.00		134'034.90	
800.365.08	Subventions améliorations intégrales Hauts de Fey			5'000.00			
800.365.09	Subventions améliorations intégrales Bas de Fey			5'000.00			
800.365.10	Subventions améliorations intégrales la Moudonne			41'000.00			
800.365.11	Subventions améliorations intégrales des Eudrans	20'000.00		20'000.00			

Comptes de fonctionnement		Budget Charges	2017 Revenus	Budget Charges	2016 Revenus	Comptes Charges	2015 Revenus
800.366.00	Subventions pour les constructions agricoles	10'000.00		10'000.00		14'020.00	
800.366.01	Subventions pour la garde du bétail	90'000.00		110'000.00		84'755.16	
800.366.02	Subventions pour l'estivage du bétail	60'000.00		70'000.00		50'192.00	
800.366.03	Subventions aide à la culture de la framboise	5'000.00		5'000.00			
800.366.04	Subvention renouvellement du verger abricotier	50'000.00		50'000.00		28'978.00	
800.366.10	Subventions achat grandes machines agricoles	20'000.00		20'000.00			
800.366.11	Subventions achat petites machines agricoles	5'000.00		5'000.00			
800.36	TOTAL Subventions accordées	502'000.00		582'000.00		452'127.96	
800.43	Contributions de tiers						
800.436.00	Participation EOS au RP Fey/Condémines		150'000.00		150'000.00		134'034.90
800.436.05	Participation de tiers						7'160.00
800.43	TOTAL Contributions de tiers		150'000.00		150'000.00		141'194.90
800	TOTAL Agriculture	585'200.00	150'000.00	666'150.00	150'000.00	518'792.36	141'194.90
801	Irrigation						
801.36	Subventions accordées						
801.366.00	Subventions pour les bisces	17'500.00		17'500.00		24'235.00	
801.36	TOTAL Subventions accordées	17'500.00		17'500.00		24'235.00	
801	TOTAL Irrigation	17'500.00		17'500.00		24'235.00	
80	TOTAL Agriculture	602'700.00	150'000.00	683'650.00	150'000.00	543'027.36	141'194.90

Comptes de fonctionnement		Budget Charges	2017 Revenus	Budget Charges	2016 Revenus	Comptes Charges	2015 Revenus
81	Sylviculture						
810	Sylviculture en général						
810.36	Subventions accordées						
810.362.00	Subv. au triage salaire du garde forestier	65'500.00		65'500.00		64'703.35	
810.362.01	Subventions à l'entretien des forêts protectrices	50'000.00		50'000.00		50'000.00	
810.36	TOTAL Subventions accordées	115'500.00		115'500.00		114'703.35	
810	TOTAL Sylviculture en général	115'500.00		115'500.00		114'703.35	
81	TOTAL Sylviculture	115'500.00		115'500.00		114'703.35	
83	Tourisme						
830	Société de Développement						
830.35	Dédommagements versés aux collectivités publiques						
830.352.00	Ristourne de la taxe promotion touristique	600'000.00		600'000.00		660'000.00	
830.352.01	Participation à Nendaz Tourisme SA	100'000.00		100'000.00		100'000.00	
830.352.03	Participation étude du parking couvert de Siviez					10'800.00	
830.352.04	Participation régions sociales économiques	71'300.00		59'000.00		64'270.50	
830.35	TOTAL Dédommagements versés aux collectivités publi	771'300.00		759'000.00		835'070.50	
830.43	Contributions de tiers						
830.430.00	Encaissement de la taxe promotion touristique		640'000.00		640'000.00		646'823.90
830.43	TOTAL Contributions de tiers		640'000.00		640'000.00		646'823.90
830	TOTAL Société de Développement	771'300.00	640'000.00	759'000.00	640'000.00	835'070.50	646'823.90
83	TOTAL Tourisme	771'300.00	640'000.00	759'000.00	640'000.00	835'070.50	646'823.90

Comptes de fonctionnement		Budget Charges	2017 Revenus	Budget Charges	2016 Revenus	Comptes Charges	2015 Revenus
84	Industrie, artisanat et commerce						
840	Industrie, artisanat et commerce						
840.30	Charges de personnel						
840.300.00	Commission économie et tourisme	7'200.00		7'200.00		1'500.00	
840.303.00	Charges sociales AVS-AC-AF	300.00		300.00			
840.30	TOTAL Charges de personnel	7'500.00		7'500.00		1'500.00	
840	TOTAL Industrie, artisanat et commerce	7'500.00		7'500.00		1'500.00	
84	TOTAL Industrie, artisanat et commerce	7'500.00		7'500.00		1'500.00	
8	TOTAL ECONOMIE PUBLIQUE	1'497'000.00	790'000.00	1'565'650.00	790'000.00	1'494'301.21	788'018.80

Comptes de fonctionnement		Budget Charges	2017 Revenus	Budget Charges	2016 Revenus	Comptes Charges	2015 Revenus
9	FINANCES ET IMPÔTS						
90	Impôts						
900	Impôts personnes physiques						
900.33	Amortissement du patrimoine financier						
900.330.10	Pertes fiscales s/revenu /la fortune pers.physique					399'573.25	
900.330.30	Pertes fiscales autres impôts pers.physiques					21'418.50	
900.330.40	Pertes sur autres débiteurs					25'753.90	
900.330.50	Reconstitution provision débiteurs douteux	200'000.00		200'000.00		200'000.00	
900.33	TOTAL Amortissement du patrimoine financier	200'000.00		200'000.00		646'745.65	
900.34	Parts à des contributions sans affectation						
900.341.01	Impôt payé sur les immeubles bâtis, art. 188	70'000.00		70'000.00		56'947.75	
900.34	TOTAL Parts à des contributions sans affectation	70'000.00		70'000.00		56'947.75	
900.36	Subventions accordées						
900.365.00	LVPA, Ligue Valaisanne Protection des Animaux			5'500.00		20'000.00	
900.36	TOTAL Subventions accordées			5'500.00		20'000.00	
900.40	Impôts						
900.400	Impôts sur le revenu et sur la fortune						
900.400.00	Impôt sur le revenu des personnes physiques		14'000'000.00		14'000'000.00		13'936'994.15
900.400.05	Impôt sur la fortune des personnes physiques		3'700'000.00		3'200'000.00		3'838'691.45
900.400.06	Impôt personnel		40'000.00		40'000.00		35'973.30
900.400.08	Impôt à la source des personnes physiques		600'000.00		500'000.00		781'727.20

Comptes de fonctionnement		Budget Charges	2017 Revenus	Budget Charges	2016 Revenus	Comptes Charges	2015 Revenus
900.400.50	Impôt global		950'000.00		800'000.00		963'155.35
900.400	TOTAL Impôts sur le revenu et sur la fortune		19'290'000.00		18'540'000.00		19'556'541.45
900.402	Impôt foncier						
900.402.00	Impôt fonciers des personnes physiques		1'200'000.00		1'200'000.00		1'068'671.60
900.402.01	Impôt perçu sur les immeubles bâtis, art. 188		170'000.00		150'000.00		124'709.80
900.402	TOTAL Impôt foncier		1'370'000.00		1'350'000.00		1'193'381.40
900.403	Impôts sur les gains en capital						
900.403.00	Impôt sur le bénéfice de liquidation		20'000.00		50'000.00		2'194.50
900.403.01	Impôt sur les gains immobiliers		700'000.00		700'000.00		715'665.95
900.403.02	Impôt sur les prestations en capital prévoyance		300'000.00		300'000.00		179'708.30
900.403.03	Impôt sur les gains de loterie						70'781.00
900.403	TOTAL Impôts sur les gains en capital		1'020'000.00		1'050'000.00		968'349.75
900.404	Droits de mutation et de timbre						
900.404.00	Impôt additionnel sur les mutations		600'000.00		700'000.00		739'102.05
900.404	TOTAL Droits de mutation et de timbre		600'000.00		700'000.00		739'102.05
900.405	Impôts sur les successions et donations						
900.405.00	Impôt sur les successions et les donations		150'000.00		150'000.00		121'451.35
900.405	TOTAL Impôts sur les successions et donations		150'000.00		150'000.00		121'451.35
900.406	Impôts sur la propriété et sur la dépense						
900.406.01	Impôts sur les chiens		68'000.00		68'000.00		67'935.00
900.406	TOTAL Impôts sur la propriété et sur la dépense		68'000.00		68'000.00		67'935.00

Comptes de fonctionnement		Budget Charges	2017 Revenus	Budget Charges	2016 Revenus	Comptes Charges	2015 Revenus
900.407	Amendes fiscales des personnes physiques						
900.407.01	Amendes fiscales des personnes physiques		2'000.00		2'000.00		28'049.30
900.407	TOTAL Amendes fiscales des personnes physiques		2'000.00		2'000.00		28'049.30
900.40	TOTAL Impôts		22'500'000.00		21'860'000.00		22'674'810.30
900	TOTAL Impôts personnes physiques	270'000.00	22'500'000.00	275'500.00	21'860'000.00	723'693.40	22'674'810.30
901	Impôts personnes morales						
901.33	Amortissement du patrimoine financier						
901.330.10	Pertes fiscales des impôts personnes morales					2'010.45	
901.33	TOTAL Amortissement du patrimoine financier					2'010.45	
901.40	Impôts						
901.401	Impôts sur le bénéfice et sur le capital						
901.401.00	Impôt sur le bénéfice des personnes morales		3'300'000.00		3'200'000.00		39'231'181.95
901.401.02	Impôt sur le capital des personnes morales		900'000.00		1'000'000.00		9'285'544.00
901.401	TOTAL Impôts sur le bénéfice et sur le capital		4'200'000.00		4'200'000.00		4'851'725.95
901.402	Impôt foncier						
901.402.00	Impôts fonciers des personnes morales		2'000'000.00		1'700'000.00		2'040'165.95
901.402	TOTAL Impôt foncier		2'000'000.00		1'700'000.00		2'040'165.95
901.40	TOTAL Impôts		6'200'000.00		5'900'000.00		6'891'189.190
901	TOTAL Impôts personnes morales		6'200'000.00		5'900'000.00	2'010.45	6'891'189.190

Comptes de fonctionnement		Budget Charges	2017 Revenus	Budget Charges	2016 Revenus	Comptes Charges	2015 Revenus
909	Autres impôts						
909.31	Biens, services et marchandises						
909.318.00	Paiement de l'impôt cantonal	50'000.00		60'000.00		62'495.40	
909.31	TOTAL Biens, services et marchandises	50'000.00		60'000.00		62'495.40	
909.40	Autres impôts						
909.409	Autres impôts						
909.409.01	Impôts récupérés		50'000.00		80'000.00		83'863.12
909.409.02	Impôts anticipés						49'823.99
909.409	TOTAL Autres impôts		50'000.00		80'000.00		133'687.11
909.40	TOTAL Autres impôts		50'000.00		80'000.00		133'687.11
909	TOTAL Autres impôts	50'000.00	50'000.00	60'000.00	80'000.00	62'495.40	133'687.11
90	TOTAL Impôts	320'000.00	287'500'000.00	335'500.00	27'840'000.00	788'199.25	297'003'889.31
92	Péréquation financière						
920	Péréquation financière						
920.34	Parts à des contributions sans affectation						
920.341.00	Alimentation du fonds de péréquation	764'400.00		953'700.00		809'919.00	
920.34	TOTAL Parts à des contributions sans affectation	764'400.00		953'700.00		809'919.00	

Comptes de fonctionnement		Budget Charges	2017 Revenus	Budget Charges	2016 Revenus	Comptes Charges	2015 Revenus
920.44	Parts à des recettes et contrib.sans affectation						
920.441.02	Répartition du fonds de compensation des charges		664'700.00		658'800.00		685'241.00
920.44	TOTAL Parts à des recettes et contrib.sans affecta		664'700.00		658'800.00		685'241.00
920	TOTAL Péréquation financière	764'400.00	664'700.00	953'700.00	658'800.00	809'919.00	685'241.00
92	TOTAL Péréquation financière	764'400.00	664'700.00	953'700.00	658'800.00	809'919.00	685'241.00
93	Quotes-parts aux recettes						
932	Parts des communes aux régales et patentes						
932.41	Patentes et concessions						
932.410	Patentes						
932.410.00	Redevances pour autorisations d'exploiter		12'000.00		15'000.00		12'251.70
932.410.01	Patentes pour jeux et appareils de musique		2'000.00		2'000.00		2'407.50
932.410	TOTAL Patentes		14'000.00		17'000.00		14'659.20
932.411	Concessions						
932.411.00	Redevances hydrauliques		610'000.00		540'000.00		700'374.61
932.411.01	Redevances électriques		620'000.00		620'000.00		606'667.00
932.411	TOTAL Concessions		1'230'000.00		1'160'000.00		1'307'041.61
932.41	TOTAL Patentes et concessions		1'244'000.00		1'177'000.00		1'321'700.81
932	TOTAL Parts des communes aux régales et patentes		1'244'000.00		1'177'000.00		1'321'700.81
93	TOTAL Quotes-parts aux recettes		1'244'000.00		1'177'000.00		1'321'700.81

Comptes de fonctionnement		Budget Charges	2017 Revenus	Budget Charges	2016 Revenus	Comptes Charges	2015 Revenus
94	Gérance de la fortune et des dettes						
940	Intérêts						
940.31	Frais & Pertes	8'000.00		8'000.00		8'135.50 -5'612.32	
940.318.00	Frais d'administration des titres						
940.319.06	Frais d'encaissement et escomptes des débiteurs						
940.31	TOTAL Frais & Pertes	8'000.00		8'000.00		2'523.18	
940.32	Intérêts passifs						
940.321	Dettes à court terme						
940.321.00	Intérêts sur comptes courants	5'000.00		5'000.00		2'987.00	
940.321.05	Intérêts divers créanciers	3'000.00		3'000.00		14'483.30	
940.321	TOTAL Dettes à court terme	8'000.00		8'000.00		17'470.30	
940.322	Dettes à moyen et à long terme						
940.322.00	Intérêts sur emprunts fixes et consolidés	877'600.00		911'000.00		890'375.01	
940.322	TOTAL Dettes à moyen et à long terme	877'600.00		911'000.00		890'375.01	
940.329	Autres intérêts passifs						
940.329.00	Intérêts rémunérateurs s/acptes payés en avance	200'000.00		10'000.00		12'398.40	
940.329.01	Intérêts de remboursement facturés et payés en tro			200'000.00		211'459.15	
940.329	TOTAL Autres intérêts passifs	200'000.00		210'000.00		223'857.55	
940.32	TOTAL Intérêts passifs	1'085'600.00		1'129'000.00		1'131'702.86	

Comptes de fonctionnement		Budget Charges	2017 Revenus	Budget Charges	2016 Revenus	Comptes Charges	2015 Revenus
940.42	Revenus des biens						
940.420	Banques						
940.420.00	Intérêts sur comptes bancaires		1'000.00		1'000.00		2'151.60
940.420	TOTAL Banques		1'000.00		1'000.00		2'151.60
940.421	Créances						
940.421.00	Intérêts moratoires acpte impayés ou payés /retard		200'000.00		200'000.00		189'703.00
940.421.01	Intérêts compensatoires		200'000.00		200'000.00		129'312.90
940.421.05	Intérêts de retard et frais récupérés		200'000.00		200'000.00		158'852.31
940.421	TOTAL Créances		600'000.00		600'000.00		477'868.21
940.422	Placements du patrimoine						
940.422.01	Produits des titres		82'700.00		82'700.00		83'160.80
940.422	TOTAL Placements du patrimoine		82'700.00		82'700.00		83'160.80
940.42	TOTAL Revenus des biens		683'700.00		683'700.00		563'180.61
940.49	Imputations internes						
940.490	Charges imputées						
940.490.00	Intérêts du service d'eau potable		90'000.00		90'000.00		90'000.00
940.490.01	Intérêts du service des eaux usées et step		80'000.00		80'000.00		80'000.00
940.490.02	Intérêts du centre sportif		77'000.00		77'000.00		77'000.00
940.490.03	Intérêts du traitement des déchets		40'000.00		40'000.00		40'000.00
940.490	TOTAL Charges imputées		287'000.00		287'000.00		287'000.00
940.49	TOTAL Imputations internes		287'000.00		287'000.00		287'000.00
940	TOTAL Intérêts	1'093'600.00	970'700.00	1'137'000.00	970'700.00	1'134'226.04	850'180.61
94	TOTAL Gérance de la fortune et des dettes	1'093'600.00	970'700.00	1'137'000.00	970'700.00	1'134'226.04	850'180.61
9	TOTAL FINANCES ET IMPÔTS	2'178'000.00	311'629'400.00	2'426'200.00	30'648'500.00	2'732'344.29	32'557'511.73

Comptes de fonctionnement		Budget	2017	Budget	2016	Comptes	2015
		Charges	Revenus	Charges	Revenus	Charges	Revenus
Total compte de fonctionnement		39'700'200.00	40'434'200.00	39'072'150.00	39'537'650.00	40'401'865.63	41'883'723.00
Excédent de revenus ou de charges		734'000.00		465'500.00		1'481'837.37	

Comptes d'investissement		Budget Dépenses	2017 Recettes	Budget Dépenses	2016 Recettes	Comptes Dépenses	2015 Recettes
0	ADMINISTRATION GENERALE						
02	Administration générale						
029	Administration générale, divers						
029.50	INVESTISSEMENTS PROPRES						
029.500.01	Achats de terrains	100'000.00				97'140.00	
029.505.00	Développement durable	55'000.00		50'000.00		16'931.00	
029.506.00	Développement informatique	150'000.00		100'000.00		87'434.14	
029.508.00	Harmonisation des registres (rues)			25'000.00			
029.50	TOTAL INVESTISSEMENTS PROPRES	305'000.00		175'000.00		201'505.14	
029	TOTAL Administration générale, divers	305'000.00		175'000.00		201'505.14	
02	TOTAL Administration générale	305'000.00		175'000.00		201'505.14	
09	Tâches non ventilées						
090	Bâtiments administratifs						
090.50	INVESTISSEMENTS PROPRES						
090.503.00	Aménagement bâtiment communal	90'000.00		90'000.00		115'427.15	
090.503.01	Bâtiments communaux divers			10'000.00			
090.503.09	Bâtiment UAPE, Crèche Nurserie Aproz					85'825.15	
090.503.10	Bâtiment Les Gentianes Haute-Nendaz	500'000.00				1'027'147.76	
090.503.11	Bâtiment crèche P'tit Bec Haute-Nendaz						
090.503.12	WC publics			60'000.00			
090.50	TOTAL INVESTISSEMENTS PROPRES	590'000.00		160'000.00		1'228'400.06	

Comptes d'investissement		Budget Dépenses	2017 Recettes	Budget Dépenses	2016 Recettes	Comptes Dépenses	2015 Recettes
090.61	CONTRIBUTION DE TIERS						318'600.60
090.610.00	Participation de tiers						318'600.60
090.61	TOTAL CONTRIBUTION DE TIERS						318'600.60
090	TOTAL Bâtiments administratifs	590'000.00		160'000.00		1'228'400.06	318'600.60
09	TOTAL Tâches non ventilées	590'000.00		160'000.00		1'228'400.06	318'600.60
0	TOTAL ADMINISTRATION GENERALE	895'000.00		335'000.00		1'429'905.20	318'600.60

Comptes d'investissement		Budget Dépenses	2017 Recettes	Budget Dépenses	2016 Recettes	Comptes Dépenses	2015 Recettes
1	SECURITE PUBLIQUE						
10	Protection juridique						
100	Cadastre, poids et mesures						
100.50	INVESTISSEMENTS PROPRES						
100.509.00	Mensurations cadastrales lot 4	20'000.00		20'000.00			
100.509.02	Etablissement des PV introduction RF lots 4 -6					40'087.45	
100.509.05	Mensurations cadastrales lot 9	120'000.00		120'000.00			
100.509.10	Mensurations couche adressage des bâtiments						
100.50	TOTAL INVESTISSEMENTS PROPRES	140'000.00		140'000.00		40'087.45	
100.66	SUBVENTIONS ACQUISES						
100.661.06	Subventions adressage des bâtiments		66'000.00		66'000.00		
100.66	TOTAL SUBVENTIONS ACQUISES		66'000.00		66'000.00		
100	TOTAL Cadastre, poids et mesures	140'000.00	66'000.00	140'000.00	66'000.00	40'087.45	
10	TOTAL Protection juridique	140'000.00	66'000.00	140'000.00	66'000.00	40'087.45	
11	Police						
113	Corps de police locale						
113.50	INVESTISSEMENTS PROPRES						
113.506.00	Police Haute-Nendaz			60'000.00		16'089.85	
113.50	TOTAL INVESTISSEMENTS PROPRES			60'000.00		16'089.85	
113	TOTAL Corps de police locale			60'000.00		16'089.85	
11	TOTAL Police			60'000.00		16'089.85	

Comptes d'investissement		Budget Dépenses	2017 Recettes	Budget Dépenses	2016 Recettes	Comptes Dépenses	2015 Recettes
14	Police du feu						
141	Police du feu CSI Printse						
141.50	INVESTISSEMENTS PROPRES						
141.506.00	Achat et équipement des véhicules du feu			44'685.75		44'685.75	
141.50	TOTAL INVESTISSEMENTS PROPRES			44'685.75		44'685.75	
141.56	Subventions accordées						
141.561.00	Subvention communale équipements/véhicules feu	58'300.00		50'000.00			
141.56	TOTAL Subventions accordées	58'300.00		50'000.00			
141.66	SUBVENTIONS ACQUISES						
141.661.00	Subventions pour les véhicules du feu						19'000.00
141.66	TOTAL SUBVENTIONS ACQUISES						19'000.00
141	TOTAL Police du feu CSI Printse	58'300.00		50'000.00		44'685.75	19'000.00
14	TOTAL Police du feu	58'300.00		50'000.00		44'685.75	19'000.00
1	TOTAL SECURITE PUBLIQUE	198'300.00	66'000.00	250'000.00	66'000.00	100'863.05	19'000.00

Comptes d'investissement		Budget Dépenses	2017 Recettes	Budget Dépenses	2016 Recettes	Comptes Dépenses	2015 Recettes
2	ENSEIGNEMENT ET FORMATION						
21	Ecoles publiques obligatoires						
210	Ecole primaire						
210.50	INVESTISSEMENTS PROPRES						
210.503.00	Centre scolaire d'Aproz agrandissement					4881387.75	
210.503.01	Centre scolaire d'Aproz pavillon					10655.70	
210.503.03	Centre scolaire Biolette	10'000.00		70'000.00		109'037.85	
210.503.04	Centre scolaire HN salle de gym. polyvalente	70'000.00				-50'000.00	
210.503.06	Centre scolaire de Baar	75'000.00				16'868.85	
210.503.20	Equipement informatique écoles primaires						
210.50	TOTAL INVESTISSEMENTS PROPRES	155'000.00		70'000.00		496'7950.15	
210.66	SUBVENTIONS ACQUISES						
210.661.01	Subventions cant.centre scolaire Haute-Nendaz						60'291.00
210.661.02	Subventions cant.centre scolaire Aproz						500'000.00
210.661.03	Subventions cant.centre scolaire de la Biolette						13'182.00
210.66	TOTAL SUBVENTIONS ACQUISES						573'473.00
210	TOTAL Ecole primaire	155'000.00		70'000.00		496'7950.15	573'473.00
211	Ecole secondaire du 1er degré-Cycle d'orientation						
211.50	INVESTISSEMENTS PROPRES						
211.503.01	Centre scolaire CO	620'000.00		320'000.00			
211.50	TOTAL INVESTISSEMENTS PROPRES	620'000.00		320'000.00			

Comptes d'investissement		Budget Dépenses	2017 Recettes	Budget Dépenses	2016 Recettes	Comptes Dépenses	2015 Recettes
211.66	SUBVENTIONS ACQUISES						
211.661.01	Subventions cycle d'orientation bâtiment						-30'002.00
211.66	TOTAL SUBVENTIONS ACQUISES						-30'002.00
211	TOTAL Ecole secondaire du 1er degré-Cycle d'orient	620'000.00		320'000.00			-30'002.00
21	TOTAL Ecoles publiques obligatoires	775'000.00		390'000.00		4'967'950.15	543'471.00
29	Autres tâches d'enseignement						
299	Bâtiments scolaires						
299.50	INVESTISSEMENTS PROPRES						
299.501.00	Véhicule conciergerie			35'000.00			
299.50	TOTAL INVESTISSEMENTS PROPRES			35'000.00			
299	TOTAL Bâtiments scolaires			35'000.00			
29	TOTAL Autres tâches d'enseignement			35'000.00			
2	TOTAL ENSEIGNEMENT ET FORMATION	775'000.00		425'000.00		4'967'950.15	543'471.00

Comptes d'investissement		Budget Dépenses	2017 Recettes	Budget Dépenses	2016 Recettes	Comptes Dépenses	2015 Recettes
3	CULTURE, LOISIRS ET CULTE						
30	Encouragement à la culture						
309	Autres tâches culturelles						
309.50	INVESTISSEMENTS PROPRES						
309.500.01	Matériel et mobilier pour manifestations	5'000.00					
309.50	TOTAL INVESTISSEMENTS PROPRES	5'000.00					
309	TOTAL Autres tâches culturelles	5'000.00					
30	TOTAL Encouragement à la culture	5'000.00					
33	Parcs publics et chemins pédestres						
330	Parcs publics et chemins pédestres						
330.50	INVESTISSEMENTS PROPRES						
330.500.01	Réseau pédestre	87'000.00		190'000.00		64'057.10	
330.500.05	Panneaux d'information	10'000.00					
330.500.06	Décoration de Noël	10'000.00		20'000.00		7'648.21	
330.500.10	Pistes VTT Tracouet et Siviez	200'000.00					
330.50	TOTAL INVESTISSEMENTS PROPRES	307'000.00		210'000.00		71'705.31	
330.66	SUBVENTIONS ACQUISES						
330.661.01	Subventions réseau pédestre		20'000.00		60'000.00		
330.66	TOTAL SUBVENTIONS ACQUISES		20'000.00		60'000.00		
330	TOTAL Parcs publics et chemins pédestres	307'000.00	20'000.00	210'000.00	60'000.00	71'705.31	
33	TOTAL Parcs publics et chemins pédestres	307'000.00	20'000.00	210'000.00	60'000.00	71'705.31	

Comptes d'investissement		Budget Dépenses	2017 Recettes	Budget Dépenses	2016 Recettes	Comptes Dépenses	2015 Recettes
34	Centre sportif						
340.50	INVESTISSEMENTS PROPRES						
340.501.00	Extérieurs du centre sportif	15'000.00		400'000.00			
340.501.30	Véhicules du centre sportif						
340.50	TOTAL INVESTISSEMENTS PROPRES	15'000.00		400'000.00			
34	TOTAL Centre sportif	15'000.00		400'000.00			
35	Autres loisirs						
350.50	INVESTISSEMENTS PROPRES						
350.500.00	Aménagement places de jeux					223'779.85	
350.50	TOTAL INVESTISSEMENTS PROPRES					223'779.85	
35	TOTAL Autres loisirs					223'779.85	
3	TOTAL CULTURE, LOISIRS ET CULTE	327'000.00	20'000.00	610'000.00	60'000.00	295'485.16	

Comptes d'investissement		Budget Dépenses	2017 Recettes	Budget Dépenses	2016 Recettes	Comptes Dépenses	2015 Recettes
4	SANTE						
49	Autres dépenses de santé						
490	Autres dépenses de santé						
490.50	INVESTISSEMENTS PROPRES						
490.564.00	Investissement dispositif pré-hospitalier	19'000.00				5'309.25	
490.50	TOTAL INVESTISSEMENTS PROPRES	19'000.00				5'309.25	
490	TOTAL Autres dépenses de santé	19'000.00				5'309.25	
49	TOTAL Autres dépenses de santé	19'000.00				5'309.25	
4	TOTAL SANTE	19'000.00				5'309.25	

Comptes d'investissement		Budget Dépenses	2017 Recettes	Budget Dépenses	2016 Recettes	Comptes Dépenses	2015 Recettes
5	PREVOYANCE SOCIALE						
55	Handicapés						
550	Handicapés						
550.56	Subventions accordées						
550.561.00	Institutions handicapés/ sociales investissements	32'200.00		26'400.00		31'696.76	
550.56	TOTAL Subventions accordées	32'200.00		26'400.00		31'696.76	
550	TOTAL Handicapés	32'200.00		26'400.00		31'696.76	
55	TOTAL Handicapés	32'200.00		26'400.00		31'696.76	
5	TOTAL PREVOYANCE SOCIALE	32'200.00		26'400.00		31'696.76	

Comptes d'investissement		Budget Dépenses	2017 Recettes	Budget Dépenses	2016 Recettes	Comptes Dépenses	2015 Recettes
6	TRAFIC						
61	Routes cantonales						
610	Routes cantonales						
610.50	INVESTISSEMENTS PROPRES						
610.561.00	Subvention communale à l'amélioration rtes cant.	500'000.00		500'000.00		543'135.15	
610.50	TOTAL INVESTISSEMENTS PROPRES	500'000.00		500'000.00		543'135.15	
610	TOTAL Routes cantonales	500'000.00		500'000.00		543'135.15	
61	TOTAL Routes cantonales	500'000.00		500'000.00		543'135.15	
62	Routes communales						
620	Réseau des routes communales						
620.50	INVESTISSEMENTS PROPRES						
620.501.00	Routes	1'790'000.00		1'700'000.00		1'575'188.76	
620.501.01	Route et aménagement des Ecluses à Haute-Nendaz	1'000'000.00		480'000.00		336'080.80	
620.501.05	Routes agricoles remise en état périodique (REP)	120'000.00		500'000.00		290'741.80	
620.501.10	Route, tunnel Magrappé					687'144.40	
620.501.20	Eclairage public	155'000.00		335'000.00		210'941.52	
620.501.21	Eclairage public adaptation du réseau	120'000.00		100'000.00		29'264.70	
620.501.30	Véhicules et matériel équipe d'entretien	182'000.00		130'000.00		73'764.00	
620.501.40	Dépôt travaux publics et service des eaux	50'000.00		300'000.00		165'344.85	
620.501.50	Plaques des rues et No des bâtiments	100'000.00		30'000.00		58'822.90	
620.501.80	Abribus			100'000.00			
620.50	TOTAL INVESTISSEMENTS PROPRES	3'517'000.00		3'675'000.00		3'427'293.73	

Comptes d'investissement		Budget Dépenses	2017 Recettes	Budget Dépenses	2016 Recettes	Comptes Dépenses	2015 Recettes
620.61	CONTRIBUTION DE TIERS						
620.610.00	Participation de tiers routes diverses		235'000.00				128'310.45
620.61	TOTAL CONTRIBUTION DE TIERS		235'000.00				128'310.45
620.66	SUBVENTIONS ACQUISES						
620.661.00	Subvention cantonale routes agricoles (REP)		70'000.00		300'000.00		92'000.00
620.66	TOTAL SUBVENTIONS ACQUISES		70'000.00		300'000.00		92'000.00
620	TOTAL Réseau des routes communales	3'517'000.00	305'000.00	3'675'000.00	300'000.00	3'427'293.73	220'310.45
62	TOTAL Routes communales	3'517'000.00	305'000.00	3'675'000.00	300'000.00	3'427'293.73	220'310.45
6	TOTAL TRAFIC	4'017'000.00	305'000.00	4'175'000.00	300'000.00	3'970'428.88	220'310.45

Comptes d'investissement		Budget Dépenses	2017 Recettes	Budget Dépenses	2016 Recettes	Comptes Dépenses	2015 Recettes
7	PROTECTION ET AMENAGEMENT DE L'ENVIRONNEMENT						
70	Approvisionnement et alimentation/eau potable						
700	Approvisionnement et alimentation/eau potable						
700.50	INVESTISSEMENTS PROPRES						
700.501.02	Réseaux divers et réparations de conduites	200'000.00		200'000.00			
700.501.05	Zones de protection	50'000.00		50'000.00			
700.501.07	Eau potable route des Ecluses					48'938.95	
700.501.09	Eau potable Siviez Beuson					32'675.90	
700.501.10	Eau potable Tortin - Planchouet					15'125.10	
700.501.11	Réservoir de Tracouet	1'040'000.00		1'030'000.00			
700.501.15	Eau potable Beuson la Lombarde	500'000.00		50'000.00		1'020'737.10	
700.501.20	Eau potable Aproz	430'000.00		250'000.00		246'566.00	
700.501.45	Mise en conformité du réseau					367'59.25	
700.506.00	Véhicules service des eaux			45'000.00		11'756.45	
700.509.01	Plan directeur des eaux et plan d'équipement						
700.50	TOTAL INVESTISSEMENTS PROPRES	2'220'000.00		2'375'000.00		1'412'558.75	
700.61	CONTRIBUTION DE TIERS						
700.610.00	Taxes de raccordement au réseau d'eau		600'000.00		831'500.00		804'550.35
700.61	TOTAL CONTRIBUTION DE TIERS		600'000.00		831'500.00		804'550.35
700	TOTAL Approvisionnement et alimentation/eau potable	2'220'000.00	600'000.00	2'375'000.00	831'500.00	1'412'558.75	804'550.35
701	Station de pompage						
701.50	INVESTISSEMENTS PROPRES						
701.501.00	Station de pompage de Pramounet	200'000.00		100'000.00			
701.50	TOTAL INVESTISSEMENTS PROPRES	200'000.00		100'000.00			
701	TOTAL Station de pompage	200'000.00		100'000.00			
70	TOTAL Approvisionnement et alimentation/eau potable	2'420'000.00	600'000.00	2'475'000.00	831'500.00	1'412'558.75	804'550.35

Comptes d'investissement		Budget Dépenses	2017 Recettes	Budget Dépenses	2016 Recettes	Comptes Dépenses	2015 Recettes
71	Assainissement des eaux usées						
710	Assainissement des eaux usées						
710.50	INVESTISSEMENTS PROPRES						
710.501.02	Réseaux divers et réparations de conduites	150'000.00		200'000.00		29'965.60	
710.501.30	Egouts	350'000.00		80'000.00		299'087.50	
710.509.01	Plan général d'évacuation des eaux (PGEE)	200'000.00		200'000.00			
710.50	TOTAL INVESTISSEMENTS PROPRES	700'000.00		480'000.00		329'053.10	
710.61	CONTRIBUTION DE TIERS						
710.610.00	Taxes de raccordement au réseau d'égouts		600'000.00		831'500.00		670'888.60
710.61	TOTAL CONTRIBUTION DE TIERS		600'000.00		831'500.00		670'888.60
710	TOTAL Assainissement des eaux usées	700'000.00	600'000.00	480'000.00	831'500.00	329'053.10	670'888.60
711	Station d'épuration des eaux usées						
711.50	INVESTISSEMENTS PROPRES						
711.501.01	Step de Bieudron	200'000.00		230'000.00		167'329.41	
711.501.02	Step de Bieudron investissements /entretien	50'000.00		50'000.00			
711.50	TOTAL INVESTISSEMENTS PROPRES	250'000.00		280'000.00		167'329.41	
711.61	CONTRIBUTION DE TIERS						
711.610.01	Contributions de tiers		90'000.00		80'000.00		105'360.85
711.61	TOTAL CONTRIBUTION DE TIERS		90'000.00		80'000.00		105'360.85
711	TOTAL Station d'épuration des eaux usées	250'000.00	90'000.00	280'000.00	80'000.00	167'329.41	105'360.85
71	TOTAL Assainissement des eaux usées	950'000.00	690'000.00	760'000.00	911'500.00	496'382.51	776'249.45

Comptes d'investissement		Budget Dépenses	2017 Recettes	Budget Dépenses	2016 Recettes	Comptes Dépenses	2015 Recettes
72	Traitement des déchets						
720	Traitement des déchets						
720.50	INVESTISSEMENTS PROPRES						
720.501.00	Installations de voirie	200'000.00		200'000.00		151'790.35	
720.501.05	Etudes des décharges	10'000.00		5'000.00			
720.50	TOTAL INVESTISSEMENTS PROPRES	210'000.00		205'000.00		151'790.35	
720	TOTAL Traitement des déchets	210'000.00		205'000.00		151'790.35	
72	TOTAL Traitement des déchets	210'000.00		205'000.00		151'790.35	
74	Cimetières et columbarium						
740	Cimetières et columbarium						
740.50	INVESTISSEMENTS PROPRES						
740.501.00	Rénovation des cimetières et des cryptes					228'208.55	
740.50	TOTAL INVESTISSEMENTS PROPRES					228'208.55	
740	TOTAL Cimetières et columbarium					228'208.55	
74	TOTAL Cimetières et columbarium					228'208.55	

Comptes d'investissement		Budget Dépenses	2017 Recettes	Budget Dépenses	2016 Recettes	Comptes Dépenses	2015 Recettes
75	Correction des eaux						
750	Correction des eaux						
750.50	INVESTISSEMENTS PROPRES						
750.501.20	Dangers des crues	30'000.00		100'000.00		11'067.10	
750.501.30	Torrents divers	100'000.00		100'000.00		477'650.75	
750.501.40	Planification entretien des torrents					5'552.70	
750.501.50	Cartes des des dangers et espaces cours d'eau					77'884.15	
750.50	TOTAL INVESTISSEMENTS PROPRES	130'000.00		200'000.00		572'154.70	
750.56	Subventions accordées						
750.561.00	Participation au Canton 3ème correction du Rhône	35'000.00		100'000.00		45'000.00	
750.56	TOTAL Subventions accordées	35'000.00		100'000.00		45'000.00	
750.66	SUBVENTIONS ACQUISES						
750.661.00	Subventions cantonales des torrents divers		65'000.00		100'000.00		205'293.85
750.66	TOTAL SUBVENTIONS ACQUISES		65'000.00		100'000.00		205'293.85
750	TOTAL Correction des eaux	165'000.00	65'000.00	300'000.00	100'000.00	617'154.70	205'293.85
75	TOTAL Correction des eaux	165'000.00	65'000.00	300'000.00	100'000.00	617'154.70	205'293.85

Comptes d'investissement		Budget Dépenses	2017 Recettes	Budget Dépenses	2016 Recettes	Comptes Dépenses	2015 Recettes
76	Protection avalanches et éboulements						
760	Protection avalanches et éboulements						
760.50	INVESTISSEMENTS PROPRES						
760.501.04	Travaux de défense Tsablioplan	12'500.00		150'000.00		12'726.85	
760.501.05	Travaux de défense torrent d'Alou			50'000.00		390'532.75	
760.501.06	Travaux de défense Falaise de la Moudonne			50'000.00		987'749.70	
760.501.08	Travaux de défense forêt des Eaux	25'000.00		200'000.00		322'797.00	
760.501.09	Travaux de défense falaise de Brignon	62'500.00					
760.501.11	Travaux de défense Fey-Condémînes	25'000.00					
760.501.12	Travaux de défense Siviez-Novelly	25'000.00					
760.501.20	Travaux de défense divers	50'000.00		170'000.00		27'120.90	
760.50	TOTAL INVESTISSEMENTS PROPRES	200'000.00		620'000.00		1'740'927.20	
760.66	SUBVENTIONS ACQUISES						
760.661.02	Subventions cantonales défense forêt des Eaux		20'000.00		45'000.00		273'691.70
760.661.06	Subventions cantonales défense falaises Eterpas				45'000.00		874'000.00
760.661.07	Subventions cantonales défense torrent d'Alou		10'000.00		135'000.00		344'000.00
760.661.09	Subventions cantonales défense falaise Brignon		50'000.00		180'000.00		
760.661.10	Subventions cantonales défense gorges Printse						
760.661.11	Subventions cantonales défense Fey-Condémînes		20'000.00				17'607.85
760.661.12	Subventions cantonales défense Siviez-Novelly		20'000.00				
760.661.20	Subventions cantonales défense diverses		40'000.00		128'000.00		
760.66	TOTAL SUBVENTIONS ACQUISES		160'000.00		533'000.00		1'509'299.55
760	TOTAL Protection avalanches et éboulements	200'000.00	160'000.00	620'000.00	533'000.00	1'740'927.20	1'509'299.55
76	TOTAL Protection avalanches et éboulements	200'000.00	160'000.00	620'000.00	533'000.00	1'740'927.20	1'509'299.55

Comptes d'investissement		Budget Dépenses	2017 Recettes	Budget Dépenses	2016 Recettes	Comptes Dépenses	2015 Recettes
79	Aménagement						
790	Aménagement du territoire						
790.50	INVESTISSEMENTS PROPRES						
790.509.02	Révision du plan d'aménagement	20'000.00		30'000.00		132'567.50	
790.509.03	Divers PAD	80'000.00		30'000.00		5'076.00	
790.509.20	Cadastre souterrain			80'000.00		114'500.00	
790.50	TOTAL INVESTISSEMENTS PROPRES	100'000.00		140'000.00		252'143.50	
790	TOTAL Aménagement du territoire	100'000.00		140'000.00		252'143.50	
791	Plans de développement						
791.50	INVESTISSEMENTS PROPRES						
791.509.01	Etudes diverses équipements de zones	50'000.00		30'000.00			
791.50	TOTAL INVESTISSEMENTS PROPRES	50'000.00		30'000.00			
791	TOTAL Plans de développement	50'000.00		30'000.00			
79	TOTAL Aménagement	150'000.00		170'000.00		252'143.50	
7	TOTAL PROTECTION ET AMENAGEMENT DE L'ENVIRONNEMENT	4'095'000.00	1'515'000.00	4'530'000.00	2'376'000.00	4'899'165.56	3'295'393.20
	Total compte d'investissement	10'358'500.00	1'906'000.00	10'351'400.00	2'802'000.00	15'700'804.01	4'396'775.25
	Investissements nets		8'452'500.00		7'549'400.00		11'304'028.76

Budgets approuvés par le Conseil Communal
en séance du 12 janvier 2017.

Budgets acceptés par l'assemblée primaire
le ...

Le Président
Francis Dumas

Le Secrétaire
Philippe Charbonnet

